



Références

# Campagne ICT & Digital

- 06 Septembre 2024

## Thématiques clés

- Pénurie de compétences.
- Tendances technologiques et innovation.
- Formation et développement de talents.
- Etc.

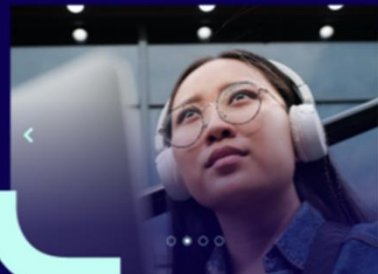


# Campagne ICT & digital

## Pourquoi participer à la thématique ?

- La grande majorité (86,4%) des entreprises (plus de 250 employés) emploie des spécialistes ICT (STATBEL).
- 1 candidat sur 2 ne postulerait à une offre que s'il a une bonne image de l'entreprise (*Hello work*).
- Mettez en avant vos innovations pour attirer les bons profils.

*Faites la différence, positionnez-vous comme acteur de référence dans notre campagne à partir du 06 septembre.*



Métiers porteurs

Tenté par un stage en business development à l'international ?



Actes & Conseils  
Une entreprise ne peut évoluer que si chacun de ses collaborateurs évolue lui aussi



Se (re)lancer  
Comment négocier vos attentes salariales quand vous postulez ?



Métiers porteurs  
Une entreprise ne peut évoluer que si chacun de ses collaborateurs évolue lui aussi



Se (re)lancer  
Une entreprise ne peut évoluer que si chacun de ses collaborateurs évolue lui aussi



Métiers porteurs  
Comment négocier vos attentes salariales quand vous postulez ?



Actes & Conseils  
Une entreprise ne peut évoluer que si chacun de ses collaborateurs évolue lui aussi

> Voir plus d'articles

### Formations à la Une

Jobs

Formations

Events

**Bachelier en communication**  
Fourni(e) par (SFSC - Catégorie sociale)  
Domaine: Communication  
Localisation: Bruxelles  
En savoir plus

**Bachelier en communication**  
Fourni(e) par (SFSC - Catégorie sociale)  
Domaine: Communication  
Localisation: Bruxelles

**Bachelier en communication**  
Fourni(e) par (SFSC - Catégorie sociale)  
Domaine: Communication  
Localisation: Bruxelles

# La création du contexte adéquat

Références, le média carrière du groupe Rossel crée pour vous le contexte idéal pour vous aider à **toucher votre cible** et mettre en avant votre contenu.

- Segment d'audience pré-qualifié
- Contexte idéal et qualitatif mis à disposition
- Bénéficiez de l'expertise de nos équipes pour créer votre contenu

Le **bon message** auprès de la **bonne cible** dans le **bon contexte** de diffusion

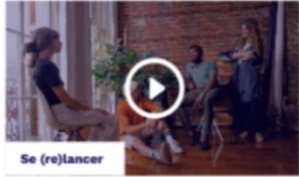


## Télétravail

Le télétravail est une forme d'organisation et/ou de réalisation du travail, utilisant les technologies de l'information dans le cadre d'un contrat de travail, dans laquelle un travail, qui aurait pu être réalisé dans les locaux de l'employeur, est effectué hors de ces locaux de façon régulière et non occasionnelle.



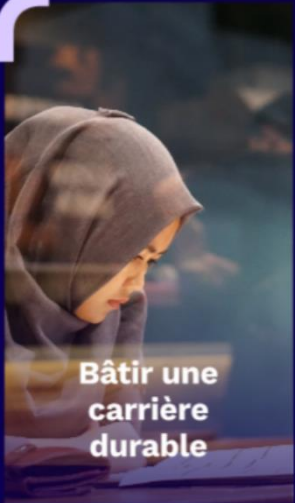
Vie Professionnelle



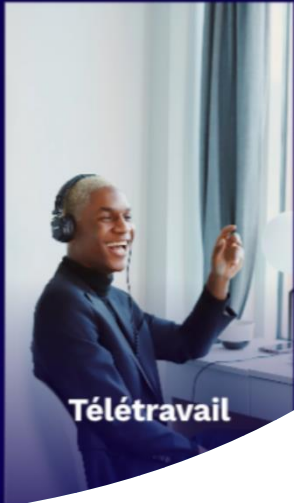
Se (re)lancer



Vie Professionnelle



Bâtir une  
carrière  
durable



Télétravail



# Mise à disposition du **contexte adéquat**

Nous couvrons tous **vos besoins**.

- **Recruter/  
former** | Vos **jobs** ou **formations** mis en contexte avec la visibilité adéquate (en regard de nos articles ou de vos contenus, diffusés auprès de notre audience et sur notre jobboard).
- **Notoriété/  
position marché** | Positionnez votre entreprise et travaillez votre **image de marque employeur** en publiant votre contenu dans le bon contexte thématique.
- **Convertir/  
activer** | Sortez des canaux traditionnels de recrutement. Utilisez le **contexte** et l'**audience** que Références vous propose pour toucher votre cible et faites de l'**acquisition de trafic** sur vos propre canaux.

# Audience

Utilisez nos espaces visuels et rédactionnels et touchez plus de **70% de la population active francophone**.

Près de **3.000.000 personnes/jour\***.



1<sup>ER</sup> GROUPE MÉDIA FR

# #1

1<sup>ER</sup> MÉDIA CARRIÈRE FR

GROUPE  
**ROSSEL**



Références

**SUDINFO**

**LE SOIR**

**7Dimanche**

**VLAN**



Références

\*Source : CIM 2023

# Tarifs Packages

	Recrutement	Notoriété	Conversion
Mise en contexte	✓	✓	✓
Article native		✓	✓
Lectures ciblées garanties		1.500	2.500
Campagne digitale	100k impressions	100k impressions	200k impressions (Retargeting)
Emailing dédié	1.000 personnes	1.000 personnes	2.500 personnes
Home page campagne	✓	✓	✓
Target premium job / Target premium formation	1x		
Durée campagne	2 mois	2 mois	2 mois
<b>Prix digital only</b>	<b>2.950€</b>	<b>4.950€</b>	<b>8.950€</b>
Magazine Références (Le Soir + Sudinfo)	1/2p pub	1p article	2p (article+pub)
<b>Prix avec magazine</b>	<b>4.950€</b>	<b>6.950€</b>	<b>11.950€</b>

Organisme de formation ? Bénéficiez de 15% de remise sur les prix affichés !

## Tarifs

# Options

Sponsor campagne	<b>+ 3.000€</b>	Emplacements privilégiés dans toute la campagne
Covers 2, 3 ou 4	<b>+ 5.000€</b>	Du magazine
Main sponsor (full covers)	<b>+ 12.000€</b>	Emplacements privilégiés dans toute la campagne + les covers 2, 3 et 4 du magazine
Boost presse locale	<b>+ 2.500€</b>	½ page dans Vlan (local) et 7Dimanche (local)
Boost créa	<b>+ 2.500€</b>	Vos créations visuelles créées par nous
Boost recrutement	<b>+ 1.500€</b>	Target premium job + emailing 1.000 destinataires



Une question ?

+32 2 225 56 45  
[hello@references.be](mailto:hello@references.be)