

A photograph of three construction workers in a hard hat and safety vest, looking at a tablet on a construction site. The worker on the left wears a blue hard hat and a green safety vest. The worker in the middle wears a white hard hat and a yellow safety vest. The worker on the right wears a yellow hard hat and an orange safety vest. They are standing on a wooden structure, possibly a formwork or scaffolding. The background shows a blurred construction site with concrete walls and windows. The image is overlaid with a large, light blue, semi-transparent graphic element on the left side, consisting of two curved shapes.

Références

**Campagne
Construction & Infrastructure**
- 31 mai 2024

Thématiques clés

- Pénurie de compétences.
- Tendances technologiques et innovation.
- Formation et développement de talents.
- Etc.

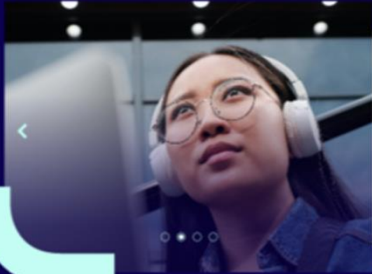


Campagne Construction & Infrastructure

Pourquoi participer à la thématique ?

- Positionnez-vous auprès de métiers historiquement pénuriques et travaillez votre image de marque employeur.
- 1 candidat sur 2 ne postulerait à une offre que s'il a une bonne image de l'entreprise (*Hello work*).
- Mettez en avant vos innovations et vos EVP pour attirer les bons profils.

Faites la différence, positionnez-vous comme acteur de référence dans notre campagne à partir du 31 mai.



Métiers porteurs

Tenté par un stage en
business development
à l'international ?



Actes & Conseils
Une entreprise ne peut
évoluer que si chacun de ses
collaborateurs évolue lui
aussi



Se (re)lancer
Comment négocier vos
attentes salariales quand
vous postulez ?



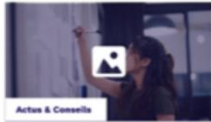
Métiers porteurs
Une entreprise ne peut
évoluer que si chacun de ses
collaborateurs évolue lui
aussi



Se (re)lancer
Une entreprise ne peut
évoluer que si chacun de ses
collaborateurs évolue lui
aussi



Métiers porteurs
Comment négocier vos
attentes salariales quand
vous postulez ?



Actes & Conseils
Une entreprise ne peut
évoluer que si chacun de ses
collaborateurs évolue lui
aussi

[> Voir plus d'articles](#)

Formations à la Une

Jobs

Formations

Events

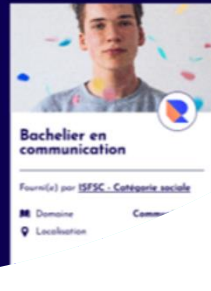


Bachelier en
communication

Fourni(e) par (SFSC - Catégorie sociale

■ Domaine Communication

📍 Localisation Bruxelles

[En savoir plus](#)

Bachelier en
communication

Fourni(e) par (SFSC - Catégorie sociale

■ Domaine Communication

📍 Localisation Bruxelles



Bachelier en
communication

Fourni(e) par (SFSC - Catégorie sociale

■ Domaine Communication

📍 Localisation Bruxelles

La création du contexte adéquat

Références, le média carrière du groupe Rossel crée pour vous le contexte idéal pour vous aider à **toucher votre cible** et mettre en avant votre contenu.

- Segment d'audience pré-qualifié
- Contexte idéal et qualitatif mis à disposition
- Bénéficiez de l'expertise de nos équipes pour créer votre contenu

*Le **bon message** auprès de
la **bonne cible** dans
le **bon contexte** de diffusion*



Télétravail

Le télétravail est une forme d'organisation et/ou de réalisation du travail, utilisant les technologies de l'information dans le cadre d'un contrat de travail, dans laquelle un travail, qui aurait pu être réalisé dans les locaux de l'employeur, est effectué hors de ces locaux de façon régulière et non occasionnelle.



Vie Professionnelle



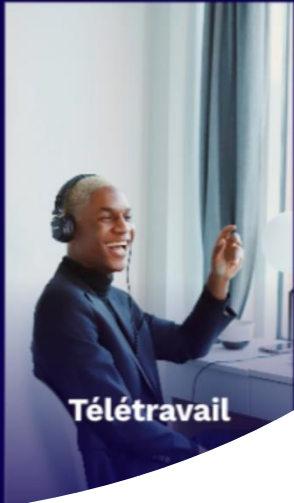
Se (re)lancer



Vie Professionnelle



Bâtir une
carrière
durable



Télétravail



Mise à disposition du **contexte adéquat**

Nous couvrons tous **vos besoins**.

- **Recruter/
former** | Vos **jobs** ou **formations** mis en contexte avec la visibilité adéquate (en regard de nos articles ou de vos contenus, diffusés auprès de notre audience et sur notre jobboard).
- **Notoriété/
position marché** | Positionnez votre entreprise et travaillez votre **image de marque employeur** en publiant votre contenu dans le bon contexte thématique.
- **Convertir/
activer** | Sortez des canaux traditionnels de recrutement. Utilisez le **contexte** et l'**audience** que Références vous propose pour toucher votre cible et faites de l'**acquisition de trafic** sur vos propre canaux.

Audience

Utilisez nos espaces visuels et rédactionnels et touchez plus de **70% de la population active francophone**.

Près de **3.000.000 personnes/jour***.



1^{ER} GROUPE MÉDIA FR

#1

1^{ER} MÉDIA CARRIÈRE FR

GROUPE
ROSSEL



Références

SUDINFO

LE SOIR

7Dimanche

VLAN



Références

*Source : CIM 2023

Tarifs Packages

	Recrutement	Notoriété	Conversion
Mise en contexte	✓	✓	✓
Article native		✓	✓
Lectures ciblées garanties		1.500	2.500
Campagne digitale	100k impressions	100k impressions	200k impressions (Retargeting)
Emailing dédié	1.000 personnes	1.000 personnes	2.500 personnes
Home page campagne	✓	✓	✓
Target premium job / Target premium formation	1x		
Durée campagne	2 mois	2 mois	2 mois
Prix digital only	2.950€	4.950€	8.950€
Magazine Références (Le Soir + Sudinfo)	1/2p pub	1p article	2p (article+pub)
Prix avec magazine	4.950€	6.950€	11.950€

Organisme de formation ? Bénéficiez de 15% de remise sur les prix affichés !

Tarifs

Options

Sponsor campagne	+ 3.000€	Emplacements privilégiés dans toute la campagne
Covers 2, 3 ou 4	+ 5.000€	Du magazine
Main sponsor (full covers)	+ 12.000€	Emplacements privilégiés dans toute la campagne + les covers 2, 3 et 4 du magazine
Boost presse locale	+ 2.500€	½ page dans Vlan (local) et 7Dimanche (local)
Boost créa	+ 2.500€	Vos créations visuelles créées par nous
Boost recrutement	+ 1.500€	Target premium job + emailing 1.000 destinataires



Une question ?

+32 2 225 56 45
hello@references.be