

A photograph of two men working on a large aircraft engine in a hangar. The man on the left is wearing a dark jacket and is using a screwdriver on the engine. The man on the right is wearing a light blue shirt and a white hard hat, looking towards the engine. The background shows the structure of the aircraft and hangar lighting. There are two large, light blue curved shapes on the left side of the image.

Références

**Campagne
Ingénieurs & Techniciens**

- 22 mars 2024
06 décembre 2024

Thématiques clés

- Pénurie de compétences.
- Tendances technologiques et innovation.
- Formation et développement de talents.
- Etc.

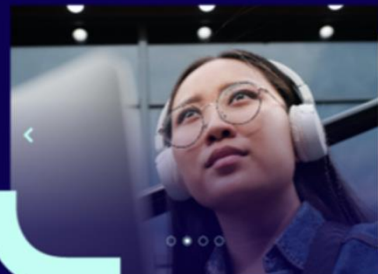


Campagne ingénieurs & techniciens

Pourquoi participer à la thématique ?

- Positionnez-vous auprès de métiers historiquement pénuriques et travaillez votre image de marque employeur.
- 1 candidat sur 2 ne postulerait à une offre que s'il a une bonne image de l'entreprise (*Hello work*).
- Mettez en avant vos innovations et vos EVP's pour attirer les bons profils.

Faites la différence, positionnez-vous comme acteur de référence dans nos campagne à partir du 22 mars et du 06 décembre.



Métiers porteurs

Tenté par un stage en business development à l'international ?



Actes & Conseils
Une entreprise ne peut évoluer que si chacun de ses collaborateurs évolue lui aussi



Se (re)lancer
Comment négocier vos attentes salariales quand vous postulez ?



Métiers porteurs
Une entreprise ne peut évoluer que si chacun de ses collaborateurs évolue lui aussi



Se (re)lancer
Une entreprise ne peut évoluer que si chacun de ses collaborateurs évolue lui aussi



Métiers porteurs
Comment négocier vos attentes salariales quand vous postulez ?



Actes & Conseils
Une entreprise ne peut évoluer que si chacun de ses collaborateurs évolue lui aussi

> Voir plus d'articles

Formations à la Une

Jobs

Formations

Events

Bachelier en communication
Fourni(e) par (SFSC - Catégorie sociale)
Domaine: Communication
Localisation: Bruxelles
En savoir plus

Bachelier en communication
Fourni(e) par (SFSC - Catégorie sociale)
Domaine: Communication
Localisation: Bruxelles

Bachelier en communication
Fourni(e) par (SFSC - Catégorie sociale)
Domaine: Communication
Localisation: Bruxelles

La création du contexte adéquat

Références, le média carrière du groupe Rossel crée pour vous le contexte idéal pour vous aider à **toucher votre cible** et mettre en avant votre contenu.

- Segment d'audience pré-qualifié
- Contexte idéal et qualitatif mis à disposition
- Bénéficiez de l'expertise de nos équipes pour créer votre contenu

Le **bon message** auprès de la **bonne cible** dans le **bon contexte** de diffusion

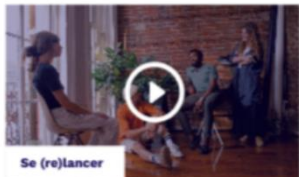


Télétravail

Le télétravail est une forme d'organisation et/ou de réalisation du travail, utilisant les technologies de l'information dans le cadre d'un contrat de travail, dans laquelle un travail, qui aurait pu être réalisé dans les locaux de l'employeur, est effectué hors de ces locaux de façon régulière et non occasionnelle.



Vie Professionnelle



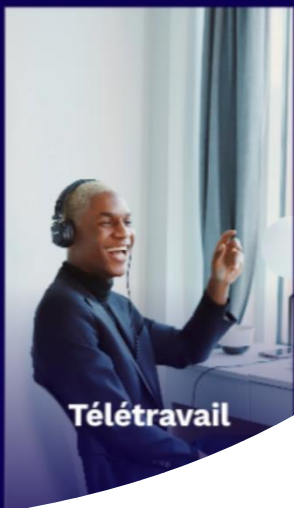
Se (re)lancer



Vie Professionnelle



Bâtir une
carrière
durable



Télétravail



Mise à disposition du **contexte adéquat**

Nous couvrons tous **vos besoins**.

- **Recruter/
former** | Vos **jobs** ou **formations** mis en contexte avec la visibilité adéquate (en regard de nos articles ou de vos contenus, diffusés auprès de notre audience et sur notre jobboard).
- **Notoriété/
position marché** | Positionnez votre entreprise et travaillez votre **image de marque employeur** en publiant votre contenu dans le bon contexte thématique.
- **Convertir/
activer** | Sortez des canaux traditionnels de recrutement. Utilisez le **contexte** et l'**audience** que Références vous propose pour toucher votre cible et faites de l'**acquisition de trafic** sur vos propre canaux.

Audience

Utilisez nos espaces visuels et rédactionnels et touchez plus de **70% de la population active francophone**.

Près de **3.000.000 personnes/jour***.



1^{ER} GROUPE MÉDIA FR

#1

1^{ER} MÉDIA CARRIÈRE FR

GROUPE
ROSSEL



Références

SUDINFO

LE SOIR

7Dimanche

VLAN



Références

*Source : CIM 2023

Tarifs Packages

| | Recrutement | Notoriété | Conversion |
|--|------------------|------------------|--------------------------------|
| Mise en contexte | ✓ | ✓ | ✓ |
| Article native | | ✓ | ✓ |
| Lectures ciblées garanties | | 1.500 | 2.500 |
| Campagne digitale | 100k impressions | 100k impressions | 200k impressions (Retargeting) |
| Emailing dédié | 1.000 personnes | 1.000 personnes | 2.500 personnes |
| Home page campagne | ✓ | ✓ | ✓ |
| Target premium job / Target premium formation | 1x | | |
| Durée campagne | 2 mois | 2 mois | 2 mois |
| Prix digital only | 2.950€ | 4.950€ | 8.950€ |
| Magazine Références (Le Soir + Sudinfo) | 1/2p pub | 1p article | 2p (article+pub) |
| Prix avec magazine | 4.950€ | 6.950€ | 11.950€ |

Organisme de formation ? Bénéficiez de 15% de remise sur les prix affichés !

Tarifs

Options

| | | |
|----------------------------|------------------|--|
| Sponsor campagne | + 3.000€ | Emplacements privilégiés dans toute la campagne |
| Covers 2, 3 ou 4 | + 5.000€ | Du magazine |
| Main sponsor (full covers) | + 12.000€ | Emplacements privilégiés dans toute la campagne + les covers 2, 3 et 4 du magazine |
| Boost presse locale | + 2.500€ | ½ page dans Vlan (local) et 7Dimanche (local) |
| Boost créa | + 2.500€ | Vos créations visuelles créées par nous |
| Boost recrutement | + 1.500€ | Target premium job + emailing 1.000 destinataires |



Une question ?

+32 2 225 56 45
hello@references.be