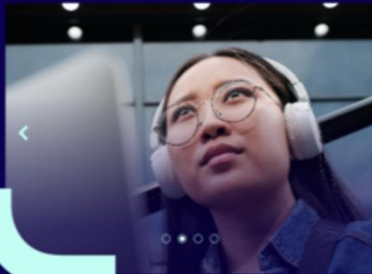




Références

## Pourquoi Références en 2024 ?

- Le bon message, auprès de la bonne cible, dans le bon contexte



Métiers porteurs

Tenté par un stage en  
business development  
à l'international ?



Actes & Conseils  
Une entreprise ne peut  
évoluer que si chacun de ses  
collaborateurs évolue lui  
aussi



Se (re)lancer  
Comment négocier vos  
attentes salariales quand  
vous postulez ?



Métiers porteurs  
Une entreprise ne peut  
évoluer que si chacun de ses  
collaborateurs évolue lui  
aussi



Se (re)lancer  
Une entreprise ne peut  
évoluer que si chacun de ses  
collaborateurs évolue lui  
aussi



Métiers porteurs  
Comment négocier vos  
attentes salariales quand  
vous postulez ?



Actes & Conseils  
Une entreprise ne peut  
évoluer que si chacun de ses  
collaborateurs évolue lui  
aussi

> Voir plus d'articles

## Formations à la Une

Jobs

Formations

Events



Bachelier en  
communication

Fourni(x) par ISFSC - Cebisocite sociale

Domaine Communication  
Localisation Bruxelles

En savoir plus



Bachelier en  
communication

Fourni(x) par ISFSC - Cebisocite sociale

Domaine Communication  
Localisation Bruxelles



Bachelier en  
communication

Fourni(x) par ISFSC - Cebisocite sociale

Domaine Communication  
Localisation Bruxelles

# Editeur carrière du groupe Rossel

## Créateurs de contenu

- Actualités & tendances du monde RH
- Jobs, formations, employer branding
- Campagnes thématiques (métiers, valeurs,...)
- Articles, Livres blancs, capsules vidéos, podcasts
- Salons, séminaires, masterclass, tables rondes
- Diffusion essentiellement digitale (+ relais print)
- Récolte de data & création de segments d'audience activables

# Audience

Utilisez nos espaces visuels et rédactionnels et touchez plus de **70% de la population active francophone**.

Près de **3.000.000 personnes/jour\***.



1<sup>ER</sup> GROUPE MÉDIA FR

# #1

1<sup>ER</sup> MÉDIA CARRIÈRE FR

GROUPE  
**ROSSEL**  Références



**SUDINFO**

**LE SOIR**

**7Dimanche**

**VLAN**

# Qui pouvez-vous toucher ?



**Chercheurs  
d'emploi actifs**



**Candidats  
latents**



**Décideurs  
en entreprise**

Comment ?

# Chercheurs d'emploi actifs

## Activation

- Jobboard, courseboard
- Salons de la vie professionnelle
- Natives, interviews, témoignages
- **Campagnes thématiques** (+Magazine Références)
  - Focus métiers
  - Focus régional
- Bannering / Newsletters / Emailing / Database / CV-thèque / Réseaux sociaux / Retargeting



# Comment ?

# Chercheurs latents

## Inspiration

- Natives, interviews, témoignages
- Campagnes thématiques (+Magazine Références)
  - Valeurs
  - Vision RH
  - RSE
- Event d'inspiration
- Bannering / Newsletters / Emailing / Réseaux sociaux / Retargeting



Comment ?

# Décideurs en entreprise

## Activation

- **Htag** (le seul canal B2B du groupe Rossel)
- **Natives, interviews, témoignages**
- **Events**
- **Emailings** (72K base de donnée B2B)
- **Bannering / Newsletters / Réseaux sociaux / Retargeting**
  - + Audience premium Le Soir
  - + FR/NL avec HR Magazine



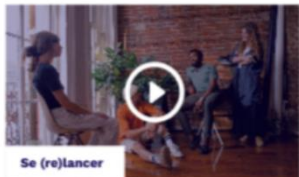


## Télétravail

Le télétravail est une forme d'organisation et/ou de réalisation du travail, utilisant les technologies de l'information dans le cadre d'un contrat de travail, dans laquelle un travail, qui aurait pu être réalisé dans les locaux de l'employeur, est effectué hors de ces locaux de façon régulière et non occasionnelle.



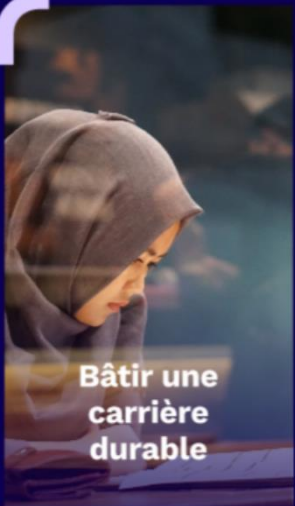
Vie Professionnelle



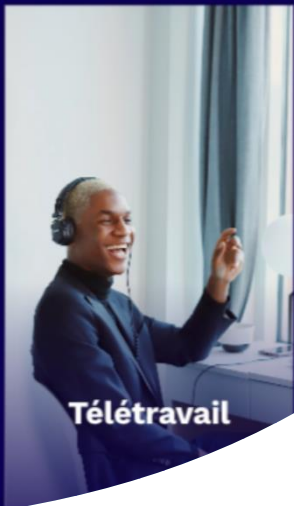
Se (re)lancer



Vie Professionnelle



Bâtir une  
carrière  
durable



Télétravail



# Comment ? La création du contexte adéquat

Références, le média carrière du groupe Rossel crée pour vous le contexte idéal pour vous aider à **toucher votre cible** et mettre en avant votre contenu.

- Segment d'audience pré-qualifié
- Contexte idéal et qualitatif mis à disposition
- Bénéficiez de l'expertise de nos équipes pour créer votre contenu

Le **bon message** auprès de  
la **bonne cible** dans  
le **bon contexte** de diffusion



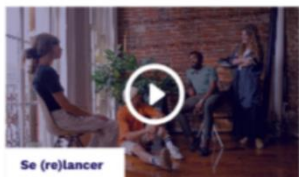


## Télétravail

Le télétravail est une forme d'organisation et/ou de réalisation du travail, utilisant les technologies de l'information dans le cadre d'un contrat de travail, dans laquelle un travail, qui aurait pu être réalisé dans les locaux de l'employeur, est effectué hors de ces locaux de façon régulière et non occasionnelle.



Vie Professionnelle



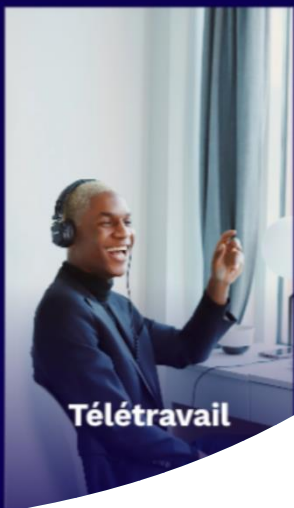
Se (re)lancer



Vie Professionnelle



Bâtir une  
carrière  
durable



Télétravail



# Comment ? Mise à disposition du **contexte adéquat**

Nous couvrons tous **vos besoins**.

- **Recruter/  
former** | Vos jobs ou formations mis en contexte avec la visibilité adéquate (en regard de nos articles ou de vos contenus, diffusés auprès de notre audience et sur notre jobboard).
- **Notoriété/  
position marché** | Positionnez votre entreprise et travaillez votre image de marque employeur en publiant votre contenu dans le bon contexte thématique.
- **Convertir/  
activer** | Sortez des canaux traditionnels de recrutement. Utilisez le contexte et l'audience que Références vous propose pour toucher votre cible et faites de l'acquisition de trafic sur vos propre canaux.



Une question ?

+32 2 225 56 45  
[hello@references.be](mailto:hello@references.be)