



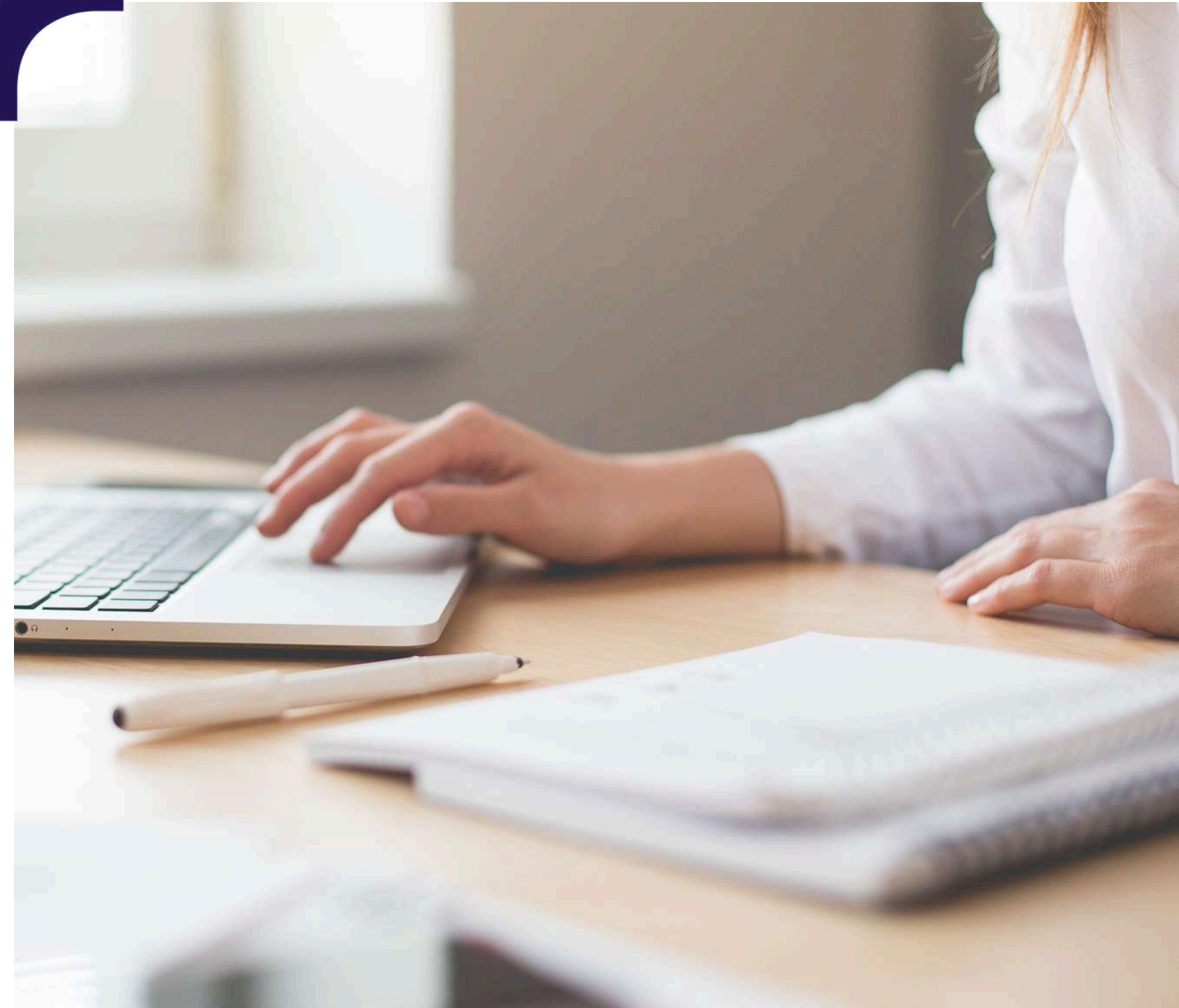
GUIDE DU COACH 2025



BIENVENUE

Dans ce guide, vous trouverez toutes les informations nécessaires à la préparation de nos différents salons.

Votre but sur chaque salon est de conseiller, orienter nos visiteurs tout en les aiguillant au sein même du salon aux opportunités présentes.



LE PLANNING

- **11h30** : découverte de l'espace coaching
- **12h00 - 13h00** : lunch VIP
- **13h00** : ouverture des portes du salon pour les visiteurs
- **17h00*** : fermeture des portes du salon pour les visiteurs
- **17h15** : reprise de votre matériel du jour

*Fermeture des portes à 18h00 pour les salons de Bruxelles



20 FÉVRIER : TALENTUM NAMUR

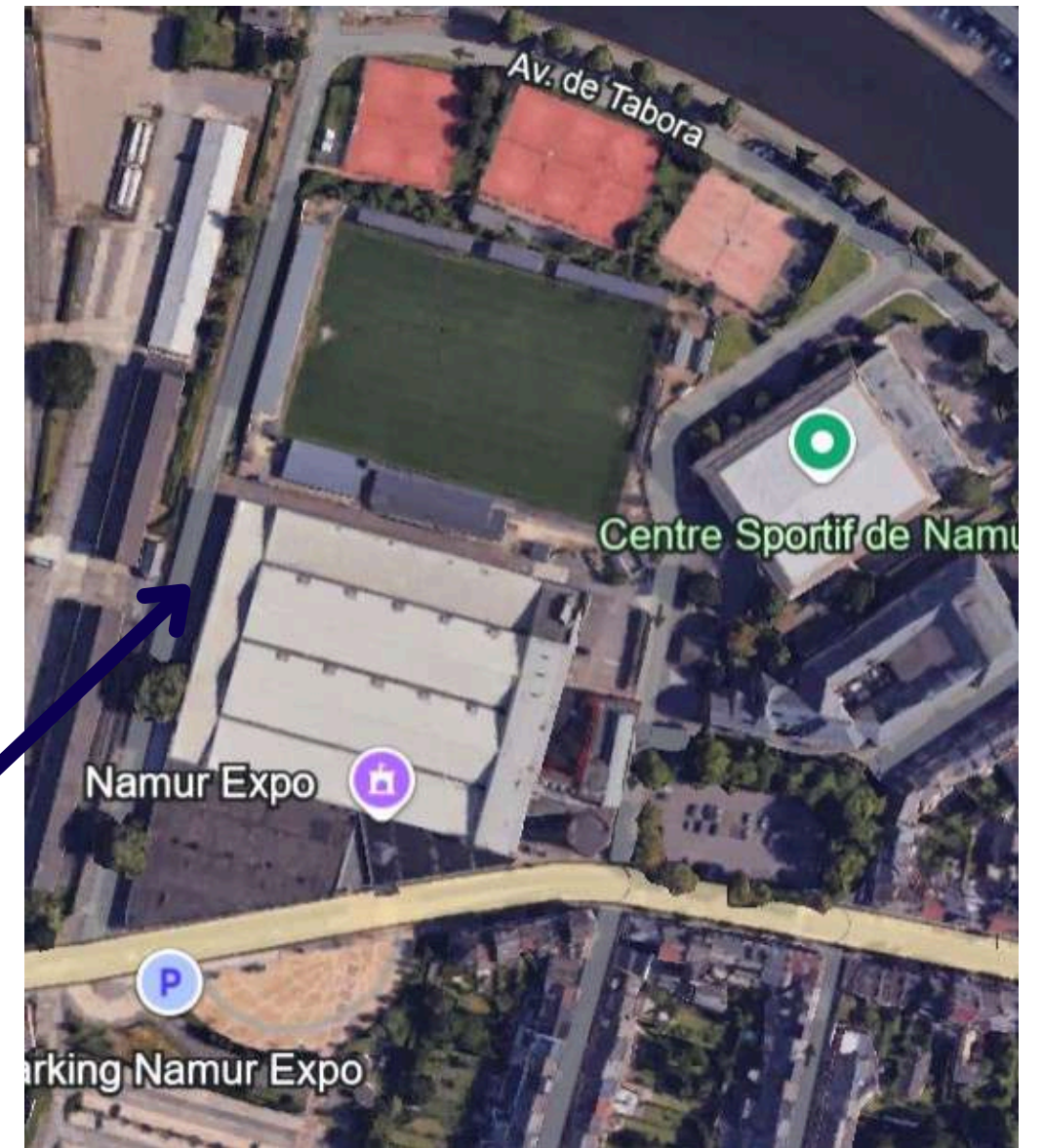
INFORMATIONS PRATIQUES

Le salon se déroulera à Namur Expo

Adresse : Av. Sergent Vriethoff 2, 5000 Namur,

PARKING

- Rue Fond des Bas Prés (la rue est réservée pour vous. Attention uniquement la partie gauche, après la SNCB)



VOUS AVEZ DES CHOSES LOURDES À TRANSPORTER ?

Vous pouvez vous diriger dans la rue Fond des Bas Prés et vous arrêter à la deuxième grande porte sur la gauche qui donne accès au hall.

3 AVRIL : TALENTUM CHARLEROI

INFORMATIONS PRATIQUES

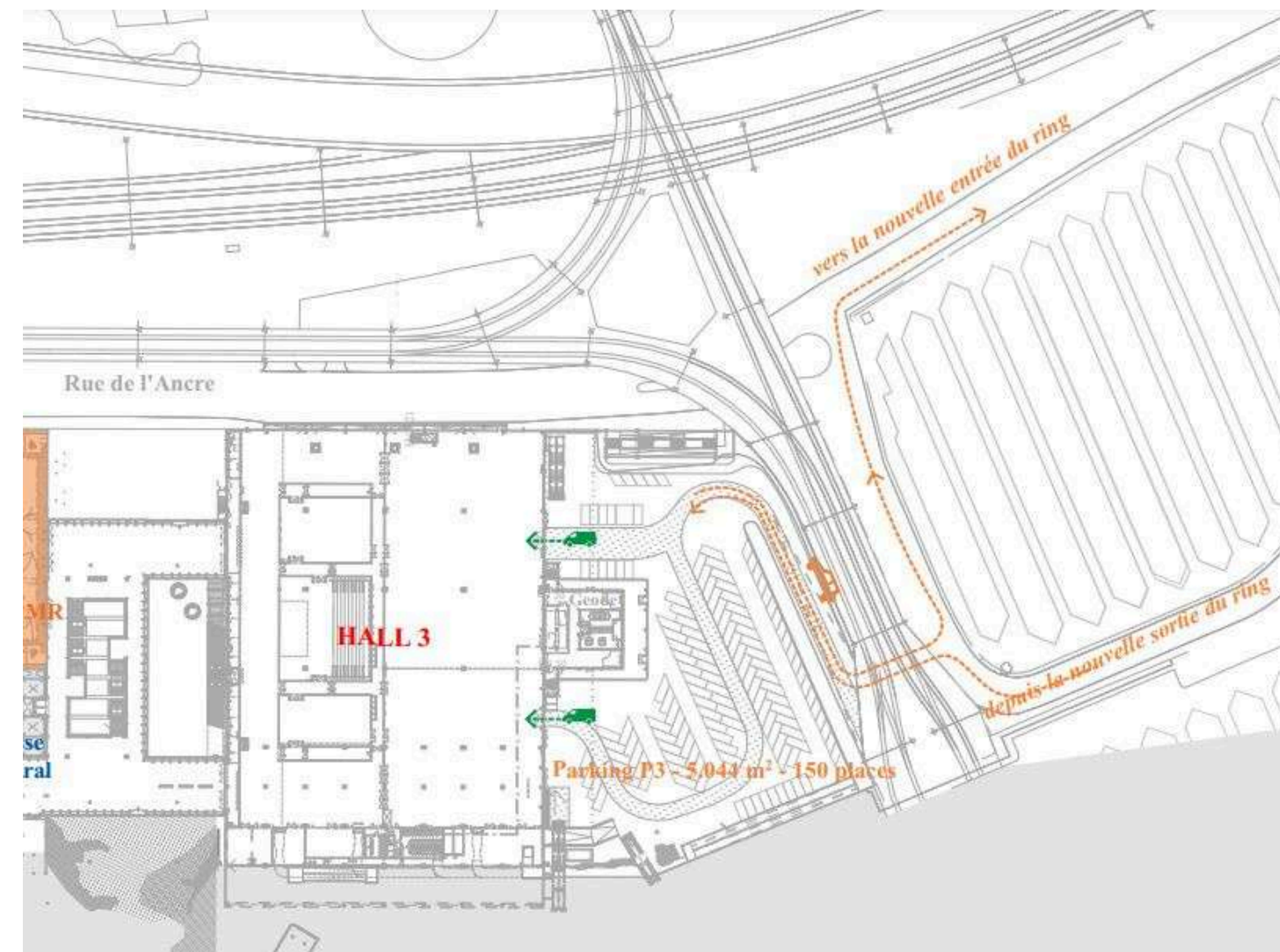
Le salon se déroulera au Grand Palais de Charleroi

Adresse : Rue de l'Ancre, 2 à 6000 Charleroi

PARKING

Rue de l'Ancre 29 - 6000 Charleroi

En face de la Géode, à côté de la Street Art Fresque (à indiquer dans Waze StreetArt - fresque Bisous M'chou)



VOUS AVEZ DES CHOSES LOURDES À TRANSPORTER ?

Vous pouvez entrer à l'arrière du hall 3 par le parking P3

24 AVRIL : JOBFAIR BRUSSELS 1

INFORMATIONS PRATIQUES

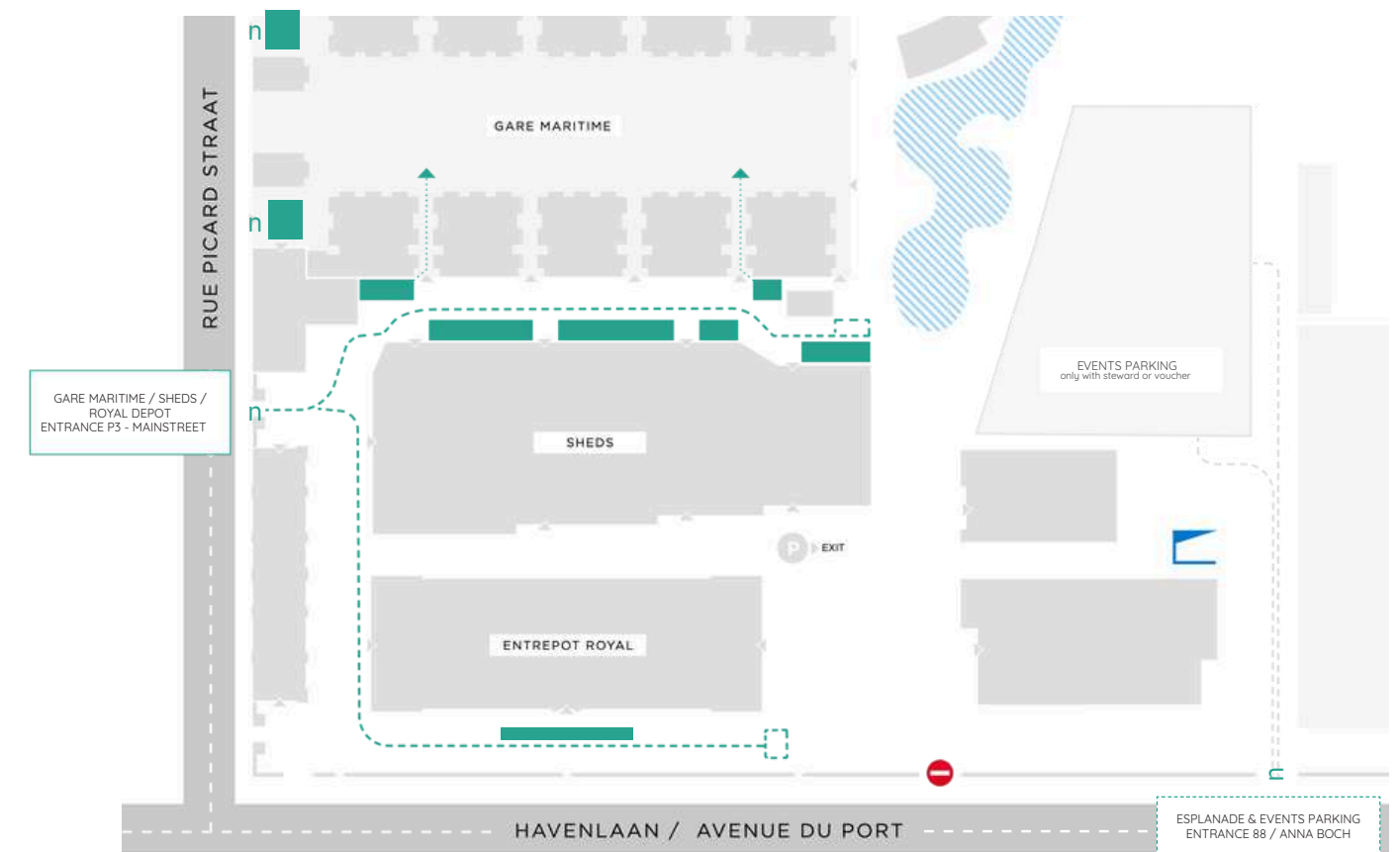
Le salon se déroulera à Tour & Taxis au **SHED 2**

Adresse : avenue du Port; 1000 Bruxelles

PARKING

Avenue du Port; 1000 Bruxelles

Un ticket de parking vous sera donné à la fin du salon



VOUS AVEZ DES CHOSES LOURDES À TRANSPORTER ?

Vous pouvez vous diriger vers l'aire de livraison située devant le SHED 2 via la RUE PICARD 3 1000 BRUSSELS

22 MAI: TALENTUM WAVRE

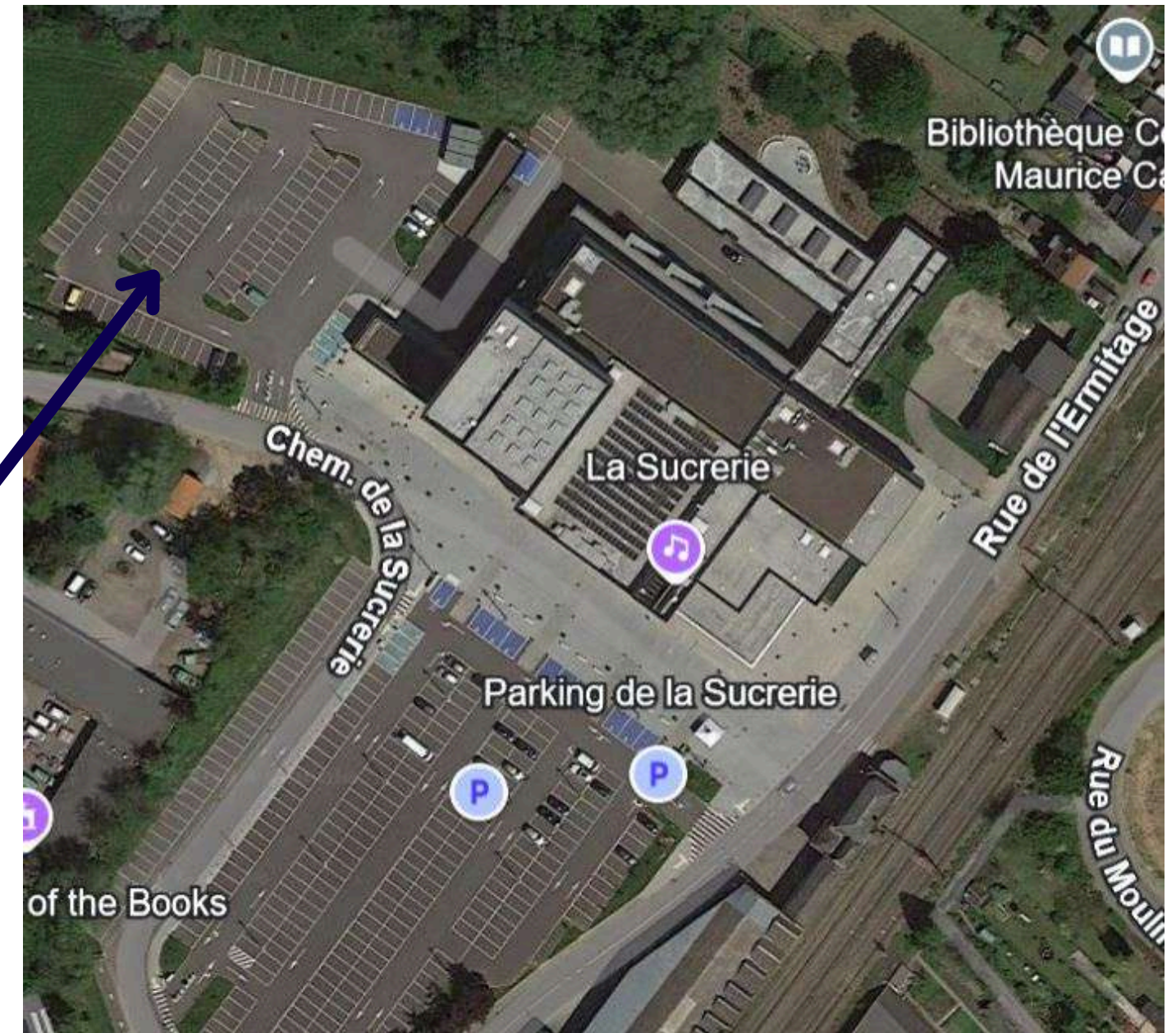
INFORMATIONS PRATIQUES

Le salon se déroulera à la Sucrierie

Adresse: Chemin de la Sucrierie, 2 - 1300 Wavre

PARKING

Le parking 2 est situé derrière le bâtiment
- accès en contournant le parking 1



VOUS AVEZ DES CHOSES LOURDES À TRANSPORTER ?

Vous pouvez passer par la porte qui se situe à l'arrière du bâtiment via le hall . Il faut passer par le parking 2

12 JUIN : TALENTUM TOURNAI

INFORMATIONS PRATIQUES

Le salon se déroulera à la Halle aux Draps

Adresse : Grand'Place - 7500 Tournai

PARKING (via un arrêté de police - 2 lieux)

- Pl. de Nédonchel
- Rue Massenet

!!! De bien mettre le car pass visible sur le parking (il vous sera envoyé par votre personne de contact 10 jours avant événement)



VOUS AVEZ DES CHOSES LOURDES À TRANSPORTER ?

Accès à l'arrière de la salle par le parking place de Nédonchel

11 SEPTEMBRE : JOBFAIR BRUSSELS 2

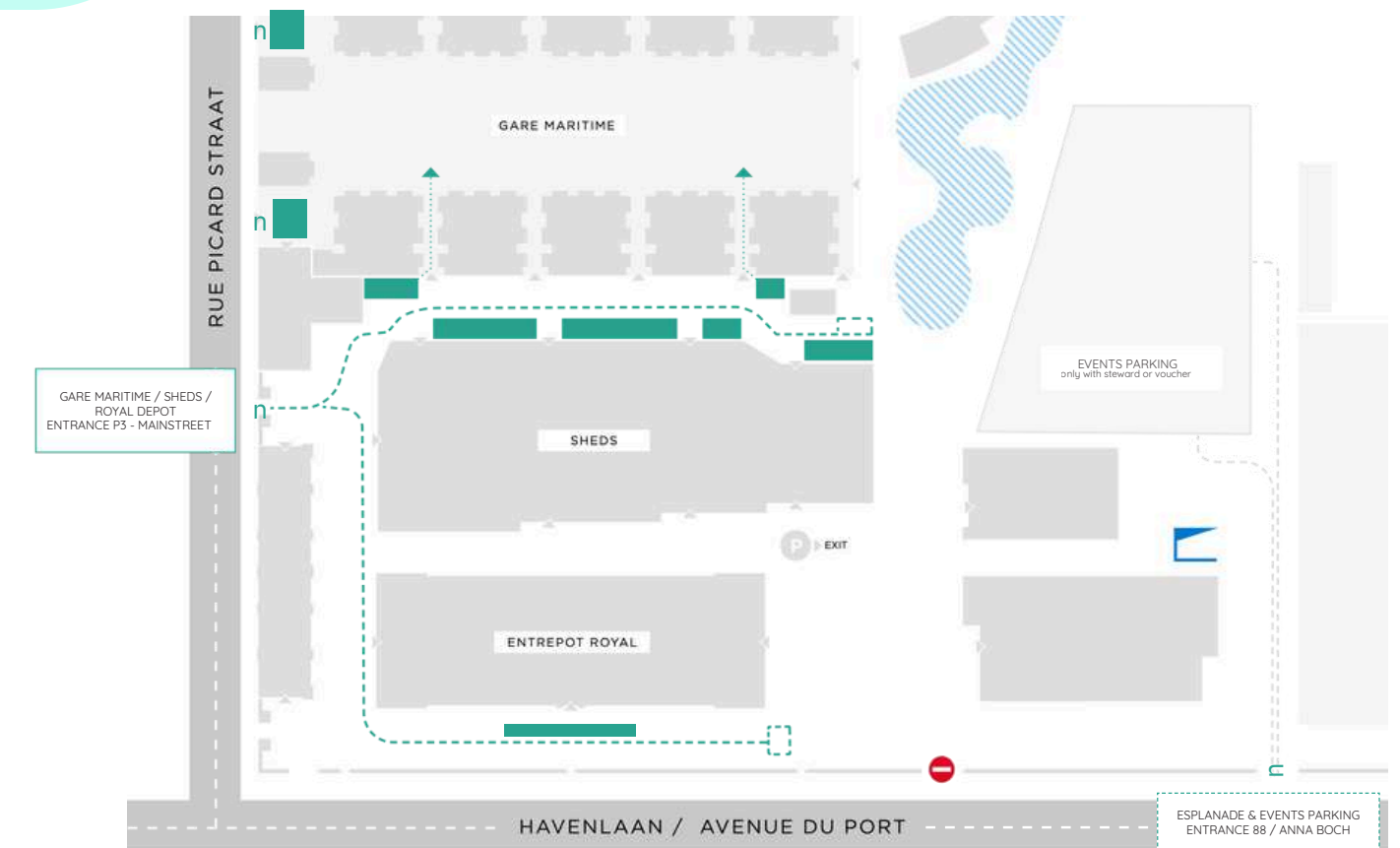
INFORMATIONS PRATIQUES

Le salon se déroulera à Tour & Taxis au **SHED 2**

Adresse : avenue du Port; 1000 Bruxelles

PARKING

Un ticket de parking vous sera donné à la fin du salon



VOUS AVEZ DES CHOSES LOURDES À TRANSPORTER ?

Vous pouvez vous diriger vers l'aire de livraison située devant le SHED 2 via la RUE PICARD 3 1000 BRUSSELS

27 MARS : TALENTUM MONS

INFORMATIONS PRATIQUES

Le salon se déroulera à WCCM - Wallonia Conference Center Mons

Adresse : Avenue Mélina Mercouri 9, 7000 Mons

PARKING

En sous-terrain, sous la salle



VOUS AVEZ DES CHOSES LOURDES À TRANSPORTER ?

le parking sous-terrain donne un accès direct à la salle

30 OCTOBRE : TALENTUM LIÈGE

INFORMATIONS PRATIQUES

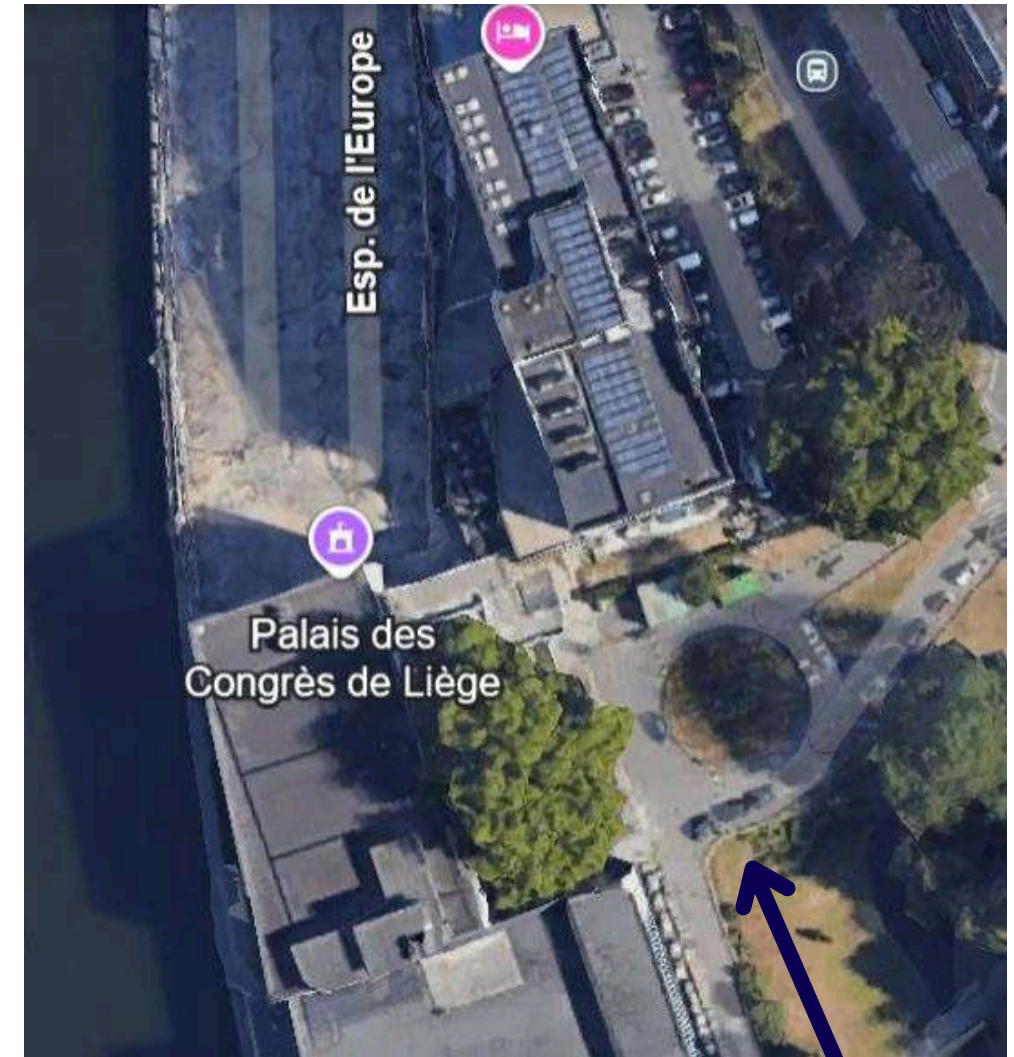
Le salon se déroulera au Palais des Congrès.

- Adresse : Esplanade de l'Europe, 2 / B-4020 Liège

PARKING

Esplanade de l'Europe, 2 / B-4020 Liège

Un ticket de parking vous sera donné à la fin du salon



**VOUS AVEZ DES CHOSES
LOURDES À TRANSPORTER ?**

Vous pouvez décharger via
l'entrée latérale.

Adresse : Square Jean Rey - 4020 Liège

FAQ

- **Que faire le jour J?**

- › Vous préparer à recevoir en coaching (via un entretien individuel) les visiteurs de nos salons
- › Visiter le salon avant l'ouverture afin de vous familiariser avec les exposants sur place et aiguiller au mieux nos visiteurs à se projeter dans le salon (recherche d'emploi et/ou formation?)

- **Briefing?** Vous serez briefé sur place par l'événement manager avant chaque salon

- **De quoi se compose votre espace ?** Une table et 2 chaises

- **Quel matériel prendre ?** Votre matériel de communication : flyers, carte, roll-up, ...

FAQ

- **WIFI ?** Lors de l'arrivée à votre table dans l'espace coaching, vos accès vous seront communiqués
- **Lunch ?** Un lunch est prévu entre 12h et 13h
- **Petite pause ?** Un espace détente est prévu pour les exposants. Soft, café, thé et quelques mignardises sont au programme
- **Quand se fait le démontage ?** Le démontage se fera directement à la fin du salon



MERCI POUR VOTRE ATTENTION

Encore une question?

Merci de contacter Laetitia André,

Event Manager, par mail: laetitia.andre@references.be

