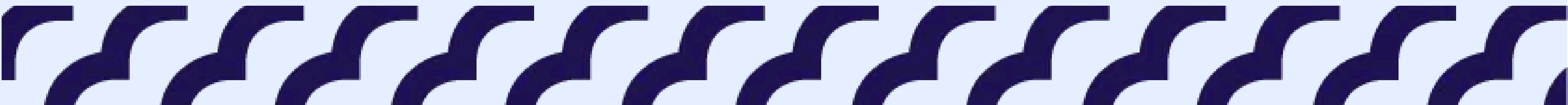




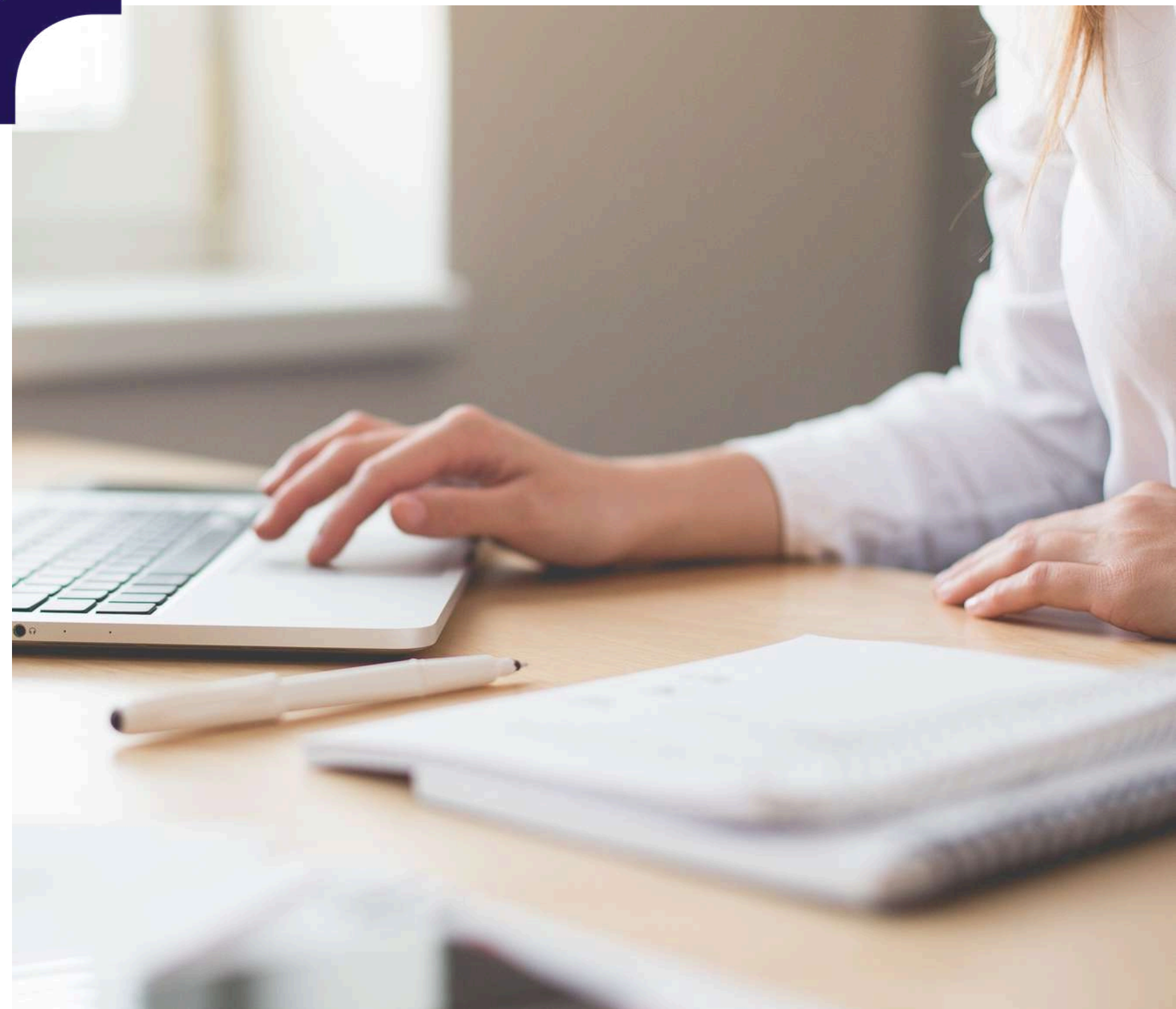
GUIDE DU COACH 2026



BIENVENUE



Dans ce guide, vous trouverez toutes les informations nécessaires à la préparation de nos différents salons.



LE PLANNING

- **11h00** : découverte du stand et dépôt de votre matériel
- **12h00 - 13h00** : lunch exposants/coachs
- **13h00** : ouverture des portes du salon pour les visiteurs
- **17h00*** : fermeture des portes du salon pour les visiteurs
- **17h15**** : démontage de votre stand

*Fermeture des portes à 18h00 pour les salons de Bruxelles

** Démontage de votre stand à 18h15



12 FÉVRIER : TALENTUM NAMUR

INFORMATIONS PRATIQUES

Le salon se déroulera à Namur Expo

Adresse : Av. Sergent Vriethoff 2, 5000 Namur

PARKING

- Rue Fond des Bas Prés (la rue est réservée pour vous. Attention uniquement la partie gauche, après la SNCB)
- Vous recevrez un car pass spécifique quelques jours avant l'événement



VOUS AVEZ DES CHOSES LOURDES À TRANSPORTER ?

Vous pouvez vous diriger dans la rue Fond des Bas Prés et vous arrêter à la deuxième grande porte sur la gauche qui donne accès au hall.

19 MARS : JOBFAIR BRUSSELS 1

INFORMATIONS PRATIQUES

Le salon se déroulera à Tour & Taxis au **SHED 2**

Adresse : Avenue du Port à 1000 Bruxelles

PARKING

Parklane Parking - Rue Picard 13 à 1000 Bruxelles

Indiqué sur le plan de droite

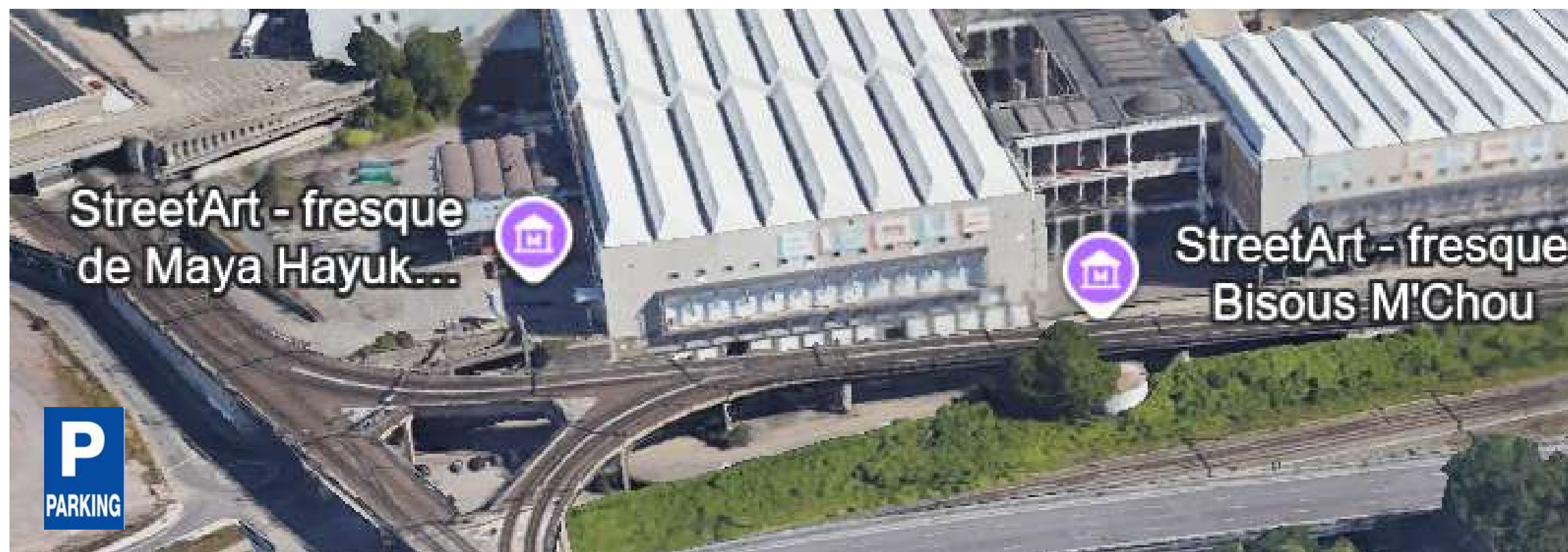
Un ticket de parking vous sera donné
à la fin du salon



VOUS AVEZ DES CHOSES LOURDES À TRANSPORTER ?

Vous pouvez vous diriger vers l'aire de livraison située devant le SHED 2 bis via la Rue Picard 3 à 1000 Bruxelles

16 AVRIL : TALENTUM CHARLEROI



VOUS AVEZ DES CHOSSES LOURDES À TRANSPORTER ?

Vous pouvez entrer à l'arrière
du hall 3 par le parking P3 (picto
fresque Maya Hayuk)

INFORMATIONS PRATIQUES

Le salon se déroulera au Grand Palais de Charleroi

Adresse : Rue de l'Ancre, 2 à 6000 Charleroi (picto fresque Bisou M'Chou)

PARKING

Rue de l'Ancre 29 - 6000 Charleroi

22 MAI : TALENTUM WAVRE

INFORMATIONS PRATIQUES

Le salon se déroulera à la Sucrerie

Adresse: Chemin de la Sucrerie, 2 - 1300 Wavre

PARKING

Le parking 2 (prévu pour les exposants) est situé derrière le bâtiment - accès en contournant le parking 1

ATTENTION: le parking 1 est PAYANT et pas prévu pour les exposants du salon

VOUS AVEZ DES CHOSES LOURDES À TRANSPORTER ?

Vous pouvez passer par la porte qui se situe à l'arrière du bâtiment via le hall . Il faut passer par le parking 2 et aller à la porte 5



25 JUIN : TALENTUM TOURNAI

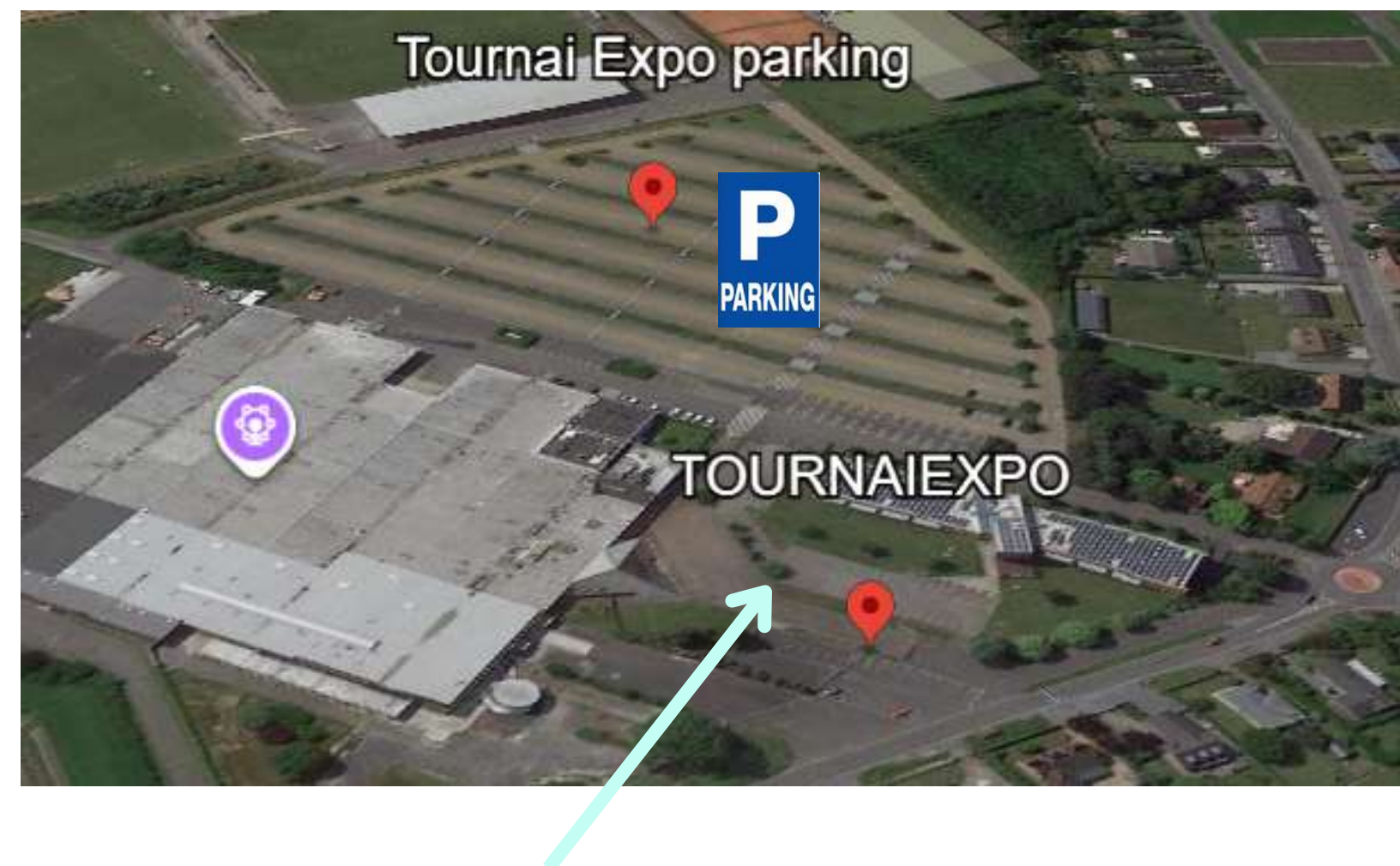
INFORMATIONS PRATIQUES

Le salon se déroulera à Tournai Expo

Adresse : Rue du Follet 30 à 7500 Tournai

PARKING

Comme indiqué sur le plan ci-joint



VOUS AVEZ DES CHOSES LOURDES À TRANSPORTER ?

Vous devez passer par "l'accès fournisseurs" à l'arrière des halls

17 SEPTEMBRE JOBFAIR BRUSSELS 2

INFORMATIONS PRATIQUES

Le salon se déroulera à Tour & Taxis au **SHED 2**

Adresse : Avenue du Port à 1000 Bruxelles

PARKING

Parklane Parking - Rue Picard 13 à 1000 Bruxelles

Indiqué sur le plan de droite

Un ticket de parking vous sera donné
à la fin du salon



VOUS AVEZ DES CHOSES LOURDES À TRANSPORTER ?

Vous pouvez vous diriger vers l'aire de
livraison située devant le SHED 2 bis via la
Rue Picard 3 à 1000 Bruxelles

5 NOVEMBRE : TALENTUM MONS

INFORMATIONS PRATIQUES

Le salon se déroulera à WCCM -

Wallonia Conference Center Mons

Adresse : Avenue Mélina Mercouri 9, 7000 Mons

PARKING

En sous-terrain, sous la salle
à droite après l'entrée principale juste avant
le Van der Valk



VOUS AVEZ DES CHOSES LOURDES À TRANSPORTER ?

La porte à l'arrière de la salle sera ouverte
pour décharger

26 NOVEMBRE : TALENTUM LIÈGE

INFORMATIONS PRATIQUES

Le salon se déroulera au Palais des Congrès.

Adresse : Esplanade de l'Europe,
2 / B-4020 Liège

PARKING

Esplanade de l'Europe, 2
à 4020 Liège

Vous pourrez demander de
valider votre ticket à l'accueil en
quittant le salon



VOUS AVEZ DES CHOSES LOURDES À TRANSPORTER ?

Vous pouvez décharger via
l'entrée latérale > Adresse : Square Jean Rey - 4020 Liège

FAQ

À partir de quelle heure le montage est-il possible ? À partir de 11h00. Pour toutes demandes spéciales, contactez l'événement manager; Laetitia André, par mail: event@references.be

Comment est mentionné votre nom ? Vous aurez un panneau d'identification sur votre table avec votre nom et éventuellement nom d'entreprise si vous le mentionné.

Comment les candidats/apprenants peuvent vous identifier dans une catégorie ? Un panneau avec tous les coachs mentionnés reprenant les mots clés vous correspondants seront mis aux 4 coins de l'espace coaching.

Où se situent les prises de l'espace coaching ? Elles se trouvent au centre de l'espace coaching.

A combien puis-je venir sur l'espace coaching ? Une table est prévue pour un seul coach. Deux chaises seront prévues: une pour vous et une pour le futur(e) candidat(e)/apprenant(e)

Où puis-je laisser mes affaires ?

Vous pouvez laisser vos affaires auprès de votre table dans l'espace coaching.

FAQ

Quand se fait le démontage ?

Le démontage se fera directement à la fin du salon.

Quel matériel prendre ?

Votre matériel de communication : flyers, carte, roll-up, ... Matériel encombrant (ex: voiture, bâche, machine à popcorn, ...) ? Merci de faire cette demande par mail à event@references.be

Toute demande n'étant pas validée par mail de notre part ne sera pas prise en compte.

ATTENTION: Nous nous réservons le droit de vous demander de retirer du matériel qui ne serait pas conforme à la recommandation ci-dessus

WIFI ? Lors de l'arrivée à l'espace coaching, vos accès vous seront communiqués

Lunch ? Un lunch est prévu entre 12h et 13h.

Petite pause ? Un espace détente est prévu durant la journée. Soft, café, thé et quelques mignardises sont au programme

Présence et prix? 49,50€ HTVA par présence par salon. **ATTENTION: un remboursement n'est possible que pour une annulation 14 jours avant event**



MERCI POUR VOTRE ATTENTION

Encore une question?

merci de contacter event@references.be

