

Références

DOSSIER SALON DE LA RECONVERSION

« Lifelong learning » et employabilité

Afin d'assurer l'employabilité de travailleurs dont les carrières, de moins en moins linéaires, sont appelées à s'allonger, le Conseil supérieur de l'emploi entend mener une politique volontariste de formation tout au long de la vie.

Le marché du travail et les compétences qui y sont requises sont mis au défi par les nouvelles technologies, la (dé-)globalisation, la digitalisation croissante et la transition verte. Les carrières sont de moins en moins linéaires, avec des transitions plus fréquentes entre emplois et entre statuts socio-économiques. Dans un rapport publié en novembre dernier, le Conseil supérieur de l'emploi insiste sur l'importance du « Lifelong learning », c'est-à-dire la formation tout au long de la vie.

Celle-ci implique de nombreux acteurs. D'une part, les travailleurs et les entreprises, qui en sont les bénéficiaires directs. D'autre part, les pouvoirs publics, à différents niveaux, et les fonds sectoriels, ainsi que les organismes de formation tant publics que privés. Le Fonds social de la Commission paritaire auxiliaire pour employés (CPAE), aussi connue sous le nom de CP 200, est le plus important. « Il compte plus de 60.000 entreprises qui, ensemble, représentent plus de 500.000 employés, note Gianni Duvillier, qui représente la FEB au sein de la CPAE. Le Fonds social 200 est actuellement en pleine campagne de sensibilisation des entreprises pour qu'elles établissent un plan de formation, notamment en octroyant une prime spéciale pour les entreprises qui l'introduisent pour la première fois. L'enregistrement d'un plan de formation est gratuit et facile à réaliser. Il n'est pas obligatoire, mais il offre des avantages supplémentaires aux entreprises, tels que des primes de formations ou encore des formations gratuites organisées par Cefora. »

Fin mars, seules 2624 entreprises de la CP 200 avaient introduit un tel plan.



L'asbl Cefora, gérée par les partenaires sociaux de la CPAE (commission paritaire 200), est l'organisme qui assure les formations externes pour les entreprises avec un catalogue riche de quelque 450 formations différentes. Généralement les entreprises combinent celles-ci avec des formations internes assurées par leurs propres experts. © D.R.

Mixer formations internes et externes, en classe et en ligne
L'asbl Cefora, gérée par les partenaires sociaux de cette convention paritaire, est l'organisme qui assure les formations externes pour les entreprises avec un catalogue riche de quelque 450 formations différentes.

Généralement les entreprises combinent celles-ci avec des formations internes assurées par leurs propres experts. Comme chez Jobmatch, société d'intérim employant 70 à 80 consultants en agences. Anais Whal, HR manager, souligne que « l'ancienneté de la plupart d'entre eux est grande. Jobmatch est une société en croissance et le métier a fort évolué avec la digitalisation. »

Il y a 10 ans, les candidats entraient en agence avec leur CV sur papier. Il y avait beaucoup de « face to face » et de papier, peu de digital. Aujourd'hui, les entretiens et les recrutements se font en ligne.

« Aujourd'hui, les entretiens et les recrutements se font en ligne. Le plus gros challenge est de former les personnes qui sont là depuis longtemps aux techniques de recrutement actuelles, faire de bons suivis et assurer des entretiens en ligne »

”



Anais Whal, HR Manager chez Jobmatch. © D.R.

Les carrières sont de moins en moins linéaires, avec des transitions plus fréquentes entre emplois et entre statuts socio-économiques. Dans un rapport publié en novembre dernier, le Conseil supérieur de l'emploi insiste sur l'importance du « Lifelong learning », c'est-à-dire la formation tout au long de la vie

Le plus gros challenge est de former les personnes qui sont là depuis longtemps aux techniques de recrutement actuelles, faire de bons suivis et assurer des entretiens en ligne, à la fois pour trouver les candidats et pour attirer de nouveaux clients.

Il s'agit de se démarquer sur le plan commercial dans un monde de plus en plus concurrentiel, en faisant usage des réseaux sociaux. Un autre volet important est celui de la législation sociale qui évolue tout le temps.

Nous assurons un refresh des connaissances toutes les deux semaines. Les formations sont assurées en interne par des experts référencés, qui continuent d'acquérir de l'expertise à l'extérieur, chez Cefora ou ailleurs, pour la transmettre à leurs collègues. Nous programmons aussi 4, 5 ou 6 journées de formation par an autour des techniques de vente, des méthodes de recrutement, notre spécialité, mais aussi des soft skills qui sont très importantes. »

L'entreprise Nordic, spécialisée dans l'offre de voyages en Scandinavie, « propose aussi une combinaison de coaching interne, grâce à de bonnes structures de réunion et d'orientation, de formation interne et de formation

externe, en coopération avec Cefora ou d'autres partenaires, confie Katrien Matthys, HR manager. En tant qu'entreprise en croissance et internationalisée, nous faisons face à de nouveaux défis. Nos commerciaux ainsi que nos chefs d'équipe et gestionnaires de produits doivent également penser à l'échelle internationale. Pour les employés qui assument de nouveaux rôles et responsabilités, nous voulons aussi établir un « parcours d'intégration ». Ils sont appuyés par des experts, des exemples et un cadre théorique, qui mixent apprentissage en classes et en ligne, formations à l'interne et à l'externe. Nous trouvons ce mélange très agréable. »

Au sommet : softskills et méthodes de travail

Le top trois des portfolios de formations les plus demandées chez Cefora sont « Office / Informatique », « Développement Professionnel » (communication et collaboration / Meeting skills / Project Management / Time Management) et « Marketing et Ventes ». Pour Jean-Pierre Boninsegna, secrétaire fédéral Setca en charge du secteur des services, « dans l'environnement digital actuel, avec la crise sanitaire, le

télétravail et l'impact qu'aura l'intelligence artificielle très rapidement, il faudra très rapidement repenser les formations.

Mais avant de documenter les travailleurs avec des formations encyclopédiques tout au long de leur carrière, il est important de leur donner une méthodologie de travail plus fluide, basée sur la confiance, avec un pouvoir de contrôle souple, par des formations innovantes et non traditionnelles. Le Fonds social 200 a veillé à ce que ces formations soient aussi offertes aux managers et surtout au « middle management ». Face à la généralisation de l'usage

« Face à la généralisation de l'usage des nouvelles technologies de l'information, il est important d'apprendre à croiser les informations, de réapprendre à réfléchir et à avoir un esprit critique par rapport à l'information disponible en ligne. Il faut que les apprentissages soient valorisants et que la valorisation ne vise plus du contenu, mais des méthodes »

”

des nouvelles technologies de l'information, il est important également d'apprendre à croiser les informations, de réapprendre à réfléchir et à avoir un esprit critique par rapport à l'information disponible en ligne.

Il faut que les apprentissages soient valorisants et que la valorisation ne vise plus du contenu, mais des méthodes.

Ces méthodes devraient être transversales et pouvoir s'appliquer dans tous les secteurs. C'est aussi ce qui permettra de passer d'un secteur à un autre en cas de licenciements collectifs et de fermetures d'entreprises.

Il y a déjà des accords qui permettent par exemple de muter des travailleurs du secteur financier vers celui des soins de santé. »

CAROLINE DUNSKI



Jean-Pierre Boninsegna, secrétaire fédéral Setca en charge du secteur des services.

Donnez un nouveau sens à votre carrière jeudi prochain !

Ce jeudi 21 avril, Références organise son tout premier Salon de la reconversion en collaboration avec des professionnels du secteur.

Un événement à ne pas manquer si vous souhaitez (re)donner du sens à votre carrière !

Vous souhaitez (re)donner du sens à votre carrière ? Vous avez besoin d'un nouveau défi professionnel ?

Vous cherchez à retrouver du sens dans votre travail grâce à un nouveau job ?

Vous souhaitez suivre une formation pour parfaire vos com-



Lionel van der Straten, Brand Manager Références Academy.

© PIERRE FRAIPONT

pétences ou apprendre de nouvelles choses ?

Alors le salon de la reconversion professionnelle organisé par Références est fait pour vous ! L'événement, dont l'entrée est gratuite, se déroulera ce **jeudi 21 avril de 13h00 à 18h00 à Namur Expo !**

« En tant que média leader francophone sur l'emploi et la formation, Références organise le premier salon dédié à la reconversion professionnelle en Belgique. Le but de cet événement est d'aider les personnes en quête de sens dans leur carrière. En effet, c'est l'occasion pour des centaines de personnes de rencontrer des organismes de formation, des booster de carrière, des coachs et des entreprises qui vont les aider à trouver leur voie », explique Lionel van der Straten, Brand Manager de Références Academy.

« Différentes possibilités s'offrent aux personnes participant à ce salon : rencontres, recrutement, coaching professionnel, et services d'aide aux personnes en perte de sens dans leur carrière, qui souhaitent complètement la réorienter ou encore démarrer une nouvelle activité »

”

Au programme ?

Vous pourrez assister à des sessions de coaching gratuites ou suivre des conférences toutes plus pertinentes les unes que les autres en termes de reconversion professionnelle et de formations. L'une des conférences sera notamment dispensée par Christelle Deblon et aura pour thématique « Les quatre secrets pour réussir votre reconversion professionnelle ».

« Différentes possibilités s'offrent aux personnes participant à ce salon : rencontres, recrutement, coaching professionnel, et services d'aide aux personnes en perte de sens dans leur carrière, qui souhaitent complètement la réorienter ou encore démarrer une nouvelle activité », poursuit Lionel van der Straten.

Un salon organisé en 6 espaces professionnels :

Le salon s'organise autour de 6 zones clés et d'un espace de coaching pour accompagner ses visiteurs :

Le Village IFAPME :

ce village se présente comme l'opérateur des adultes en reconversion, propose une série d'aides professionnelles et valorise les talents par des formations sur mesure ;

Le Village Enseignement de promotion sociale :

ce village est destiné aux personnes qui cherchent à se former tout en travaillant (horaires décalés) ;

Le pôle entrepreneuriat :

cet espace est consacré à toutes les personnes qui se sentent l'âme d'entreprendre ;

Le pôle carrière :

cet espace accueille différentes entreprises qui sont prêtes à vous

Références

Salon de la reconversion

6 espaces conçus pour vous aider à vous re-orienter, à vous former

21 AVRIL
NAMUR EXPO

INSCRIPTION GRATUITE

Différentes possibilités s'offriront aux personnes participant à ce salon : rencontres, recrutement, coaching professionnel, services d'aide aux personnes en perte de sens, qui souhaitent complètement réorienter leur carrière ou encore démarrer une nouvelle activité. © D.R.

former en interne à un emploi spécifique, afin de pouvoir vous engager à la fin de votre formation, etc. ;

Le pôle formation :

cet espace rassemble plusieurs organismes permettant de suivre tous types de formation, afin d'acquérir les compétences né-

cessaires à la carrière de vos rêves ;

L'espace coaching :

ce pôle permet d'avoir un entretien individuel et personnalisé de 30 à 45 minutes avec un coach spécialisé dans la reconversion professionnelle.

Plus d'informations ?

N'hésitez pas à remplir le formulaire de contact sur le site www.salondelareconversion.be.

Nous nous ferons un plaisir de vous répondre.

En espérant vous y voir nombreux !

Julie Delcourt

Enseignement de Promotion Sociale Libre Liégeois

It's time for change!

Enseignement de Promotion Sociale

WWW.EPSLL.BE

Se former ou se reconvertir pour être « engagé » et se sentir « aligné »

Se sentir à la fois « aligné » et « engagé », bien à sa place professionnellement parlant, semble de plus en plus crucial aujourd'hui. La question du sens de ce que l'on fait et de l'adéquation avec nos valeurs profondes n'a probablement jamais été autant mise en avant.

Le Salon de la Reconversion professionnelle qui se tiendra à Namur jeudi prochain s'adresse tant aux personnes qui ont envie de donner du sens à leur carrière qu'à celles qui cherchent un nouveau défi professionnel à relever ou encore à celles qui souhaitent trouver une formation qui leur permettra de faire enfin ce qu'elles aiment. Pour Laetitia van Wijck, Benoit Evrard et Olivier Bérondiaux, tous trois coaches qui accompagnent des personnes en reconversion ou en transition professionnelle, la question du sens de ce que l'on fait ou de la façon dont on le fait est centrale.

Olivier Bérondiaux est responsable commercial et marketing à temps partagé pour différentes PME. Ce qui l'a amené à faire ponctuellement du coaching de carrière à l'aube de ses 50 ans est le fait de chercher plus de sens et plus de valeurs humaines dans son activité qui, à l'époque, était principalement d'ordre commercial. Et, ce qui n'est sans doute pas un hasard, il travaillait alors pour le Centre pour la formation et l'intervention psychosociologiques (CFIP). « Cette



Olivier Bérondiaux, travaillait précédemment pour le Centre pour la formation et l'intervention psychosociologiques, se définit comme « tisserand de liens ». © DR.

« Le désir de changement réside généralement dans le manque de sens de la fonction ou du travail, dans l'épuisement ou encore dans le manque de respect de la part de son manager direct... qui génèrent tous une perte de confiance en soi »

”



La question du sens de ce que l'on fait et de l'adéquation avec nos valeurs profondes n'a probablement jamais été autant mise en avant. © DR.

ASBL fournissait des conseils en ressources humaines, donnait des formations aux soft skills et était, côté francophone, la plus ancienne académie belge de coaching. C'est donc là que le déclic est né pour développer des choses que je faisais déjà naturellement. » En 2013-2014, il suit alors une première formation dans cette même ASBL. Le fait d'avoir pu bénéficier deux fois dans sa carrière de six mois d'outplacement a été un autre déclic pour l'inviter à emprunter cette voie. Aujourd'hui, à 58 ans, Olivier Bérondiaux se définit comme « tisserand de liens », en recommandant aux personnes coachées certains contacts professionnels issus de son propre carnet d'adresses qui accélèrent leur processus de transition.

D'où vient le désir de changement ?

« Le désir de changement réside généralement dans le manque de sens de la fonction ou du travail, dans l'épuisement ou encore dans le manque de respect de la part de son manager direct... qui génèrent tous une perte de confiance en soi », souligne encore Olivier Bérondiaux. Certains veulent changer de statut, devenir indépendants ou entrepreneurs.

Dans sa pratique de coach, Benoit Evrard reçoit des personnes qui vivent un mal-être de différents ordres. « Soit il est vraiment lié à l'aspect professionnel, soit il se manifeste sous forme d'une espèce d'angoisse, d'un mal-être intérieur indéfinissable, sans que ces gens ne sachent vraiment ce qui ne va pas. De temps en temps, il y a des personnes qui sont obligées de se reconvertir parce que leur métier n'existe plus ou que le secteur a changé. En général, les gens viennent chez moi parce qu'il y a un mal-être, une crise. Ça peut aussi être un certificat médical pour un burnout plus ou moins grave. Et tout cela les amène à réfléchir. C'est au fur et à mesure du processus, bien souvent, que se met en évidence le fait qu'il y a des choses avec lesquelles ils ne sont pas alignés. Après, est-ce que cela les emmène ou pas à une reconversion ? Ça dépend. Certains oui,

d'autres non. Il est important, quand ça ne va pas, de mettre en évidence si c'est lié au contenu ou au contexte. J'ai déjà rencontré une juriste qui avait une très bonne position dans une très bonne entreprise, qui est venue me voir parce qu'elle avait envie de se convertir pour devenir épicière. Sa motivation première était d'être à l'écoute du client et de trouver le produit qui lui convient. Dans son cas, c'est le type de management de l'entreprise, donc le contexte de travail, qui ne lui convenait pas. J'ai aussi connu le cas d'un ingénieur qui était dans un environnement qui ne lui permettait pas d'être l'ingénieur qu'il voulait être.



Laetitia van Wijck, coach en transition professionnelle.

« Quand une personne vient me voir parce qu'elle ne trouve plus de sens, dans 99 % des cas, c'est parce qu'elle n'est plus alignée à ses valeurs. Ce sont les vertus qui font sens pour elle, qui la touchent au plus profond de son être. »

”

La reconversion, ce n'est pas toujours changer de métier. Ça peut être changer le contexte dans lequel on exerce son métier, ça peut aussi être changer de rôle. C'est pourquoi il est absolument nécessaire de mettre en évidence les motivations des personnes. Qu'est-ce qui les motive au plus profonds d'elles-mêmes, parce que ça détermine aussi dans quels modes de fonctionnement elles se sentent bien. Ce qui va au-delà des compétences. Il y a beaucoup de personnes pour lesquelles, en tout cas, une remise en question est nécessaire, mais elles ne l'identifient pas toujours de cette manière-là. Et d'autres pensent qu'ils devraient changer de métier alors que ce n'est pas là qu'est l'os. C'est dans la manière de l'exercer. »

L'impact du Covid : intensifier la remise en question

« Chez certaines personnes, le Covid a augmenté le mal-être et

donc intensifié la remise en question. Quand une personne qui travaille dans l'Horeca est mise au chômage pendant 1,5 an, se pose la question de l'avenir. Même si cette personne aime son métier et ce qu'elle fait. Les personnes qui ont eu le plus de difficultés avec le Covid sont celles qui ont besoin d'être ensemble, de travailler en équipe, de rencontrer des gens, et apprécient de donner des conseils au client. Le Covid a mis en évidence ce qui était déjà là en latence, dans un processus qui tendait à s'accélérer. En soi, ce n'est pas plus mal, parce que plutôt que de se laisser noyer ou envahir petit à petit par une manière de faire leur métier qui ne leur convient pas, ces gens ont pu voir, avec le Covid, ce que ce sera dans quelques années. Le Covid a aussi amené chez certaines personnes le questionnement par rapport au sens. Quand tout va bien, on ne se pose pas de questions. Mais quand



Dans sa pratique de coach, Benoit Evrard reçoit des personnes qui vivent un mal-être de différents ordres.

« Soit le mal-être est vraiment lié à l'aspect professionnel, soit il se manifeste sous forme d'une espèce d'angoisse, d'un mal-être intérieur indéfinissable, sans que ces gens ne sachent vraiment ce qui ne va pas. »

”

une personne en vient à se dire que ce qu'elle fait ou la façon dont elle le fait n'a pas de sens, elle en vient à avoir la sensation de gaspiller son énergie. Au-delà de la question du sens et de la valeur, il y a aussi le plaisir de faire ce qu'on fait. Par exemple, ça peut avoir du sens de travailler pour Médecins sans frontières et, en même temps, n'avoir aucun sens d'y travailler de cette manière-là. Donc le mot « sens » peut avoir différents sens. Il y a le côté valeur, mais il y a aussi l'aspect plaisir. Il y a aussi les façons de travailler qui sont les plus propices pour moi. La question est « est-ce que je fais ce pour quoi je me sens fait ? » Une question importante est aussi « qu'est-ce que je fais de ma vie ? Est-ce que, quand je serai pensionné, je serai fier de ce que j'ai fait ? Aurai-je participé à un monde meilleur ? » Et selon les personnes et leurs valeurs, ce monde meilleur pourrait être celui où tout le monde est égal ou celui où les investisseurs ont gagné beaucoup d'argent... »

CAROLINE DUNSKI

STEPCHANGE, UN OUTIL POUR LES PARTICULIERS ET LES ENTREPRISES

Laetitia van Wijck est coach en transition professionnelle depuis 2016 et s'adresse tout autant à des particuliers qu'à des entreprises. « J'aide les particuliers à trouver ou retrouver du sens dans leur job actuel ou à se réinventer dans une autre activité professionnelle qui leur correspond vraiment. Quand une personne vient me voir parce qu'elle ne trouve plus de sens, dans 99 % des cas, c'est parce qu'elle n'est plus alignée à ses valeurs. Ce sont les vertus qui font sens pour elle, qui la touchent au plus profond de son être. Quand on est aligné à ses valeurs dans notre job, tout va bien. Mais si ce n'est pas le cas, ça mène au burnout. J'ai créé une méthode hyperstructurée dont les retours étaient tellement positifs que j'ai voulu en faire un parcours de coaching digital en quatre étapes, ludique et facile d'usage : On commence avec l'analyse de la situation

existante et avec l'identification des valeurs essentielles de la personne. On passe ensuite à l'ouverture au champ des possibles, puis à l'analyse d'une piste privilégiée et, enfin, à la mise en place d'un plan d'action. À l'issue du quatrième module, la personne identifie le job qui fait sens pour elle et sait comment se mettre en route à l'aide de son plan d'action sur mesures. Il s'agit d'une première ébauche. On va par exemple déterminer des compétences supplémentaires à acquérir via un stage, une formation complémentaire. On pourra contacter des chasseurs de têtes, refaire son CV, mieux gérer son temps pour pouvoir consacrer du temps à son projet, faire un business plan... L'application a été testée sur 700 personnes avec un taux de satisfaction moyen de 9,2/10. Elle alterne des activités en auto-apprentissage et des sessions de coa-

ching collectives ou individuelles Live online. » Partant du constat que de nombreuses entreprises subissent aujourd'hui des taux de départs élevés et un niveau d'engagement en baisse, Laetitia van Wijck leur propose un baromètre de l'épanouissement professionnel de leur personnel. « Les employés sont de plus en plus à la recherche de sens dans leur travail et ceci d'autant plus depuis la crise sanitaire. Comment faire face à cela en tant qu'entreprise et garder son personnel ? On pose des questions ouvertes aux employés pour comprendre ce qu'ils vivent au sein de leur entreprise. Les réponses sont complètement confidentielles. Ensuite, on dresse une carte de leur « ADN professionnel ». À ce stade, ce n'est plus confidentiel. Cet ADN permettra au manager de faire grandir l'employé et de trouver des pistes d'actions pour le retenir. »

21.04 | Salon de la reconversion

de 13h à 18h à Namur Expo

Références



Besoin d'aide pour vous réorienter ?
 Découvrez les **entreprises** qui vous aideront à trouver un **job** ou une **formation** pour donner du **sens** à votre **carrière** !



- 6 Espaces dédiés à votre carrière
- Près de 250 jobs
- + de 400 formations
- 40 coachs à votre disposition

Inscription gratuite

salondelareconversion.be



ANI SPRU
Laurent DIRICK

Coach, formateur et consultant, j'accompagne les individus, les équipes et les organisations dans la pleine réalisation de leur potentiel tout en garantissant la réconciliation entre le bien-être et la performance. Le sens et le plaisir sont au cœur de ma démarche.

laurent.dirick@spiru.be



HUMANO COACHING
Jean-Baptiste RUBENS

Coach spécialisé dans la reconversion professionnelle. J'ai créé l'école de coaching Humano pour former les personnes à devenir coach et aussi proposer des spécialisations de coaching pour les coachs et notamment pour les former à la réorientation professionnelle.

jb.rubens@humano.be



HIGHR
Françoise LAUWERS

Après de nombreuses années en tant que commerciale et people manager dans le secteur des ressources humaines, je mets aujourd'hui mon expérience et mes connaissances à disposition des collaborateurs à travers l'accompagnement et le développement professionnel ainsi que dans l'orientation ou réorientation de leur carrière.

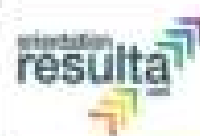
lauwers@highr.be



LEADING & COACHING ACADEMY
Anouchka ET Pierre-Jean DE JONGHE

La Leading & Coaching Academy est un centre de formations au coaching, au leadership et au développement personnel, relationnel et professionnel. Venez échanger avec Pierre-Jean De Jonghe (Master Certified Coach) et Anouchka De Jonghe (Professional Certified Coach).

dejonghe@academy.be



ORIENTATION RESULTA
Brigitte LEGRÈVE

OrientationResulta propose des services d'orientation professionnelle et personnelle tout au long de la vie: coaching scolaire, orientation vers les études, bilan de compétence, coaching de carrière, outplacement et préparation à la retraite.

brigitte.legrève@orientationresulta.be



ARLETTE BAYERS COACHING ET ORIENTATION
Arlette BAYERS

Coach certifiée depuis 11 ans, je travaille sur 3 pôles: coaching de réorientation professionnelle et scolaire. Actuellement, en formation à l'Institut contre le cancer pour la réintégration au travail après un cancer. Je repose à Liège et à Bruxelles.

arlettebayers@gmail.com



SLOWAY
Andrea LEPONCE

La mission de Sloway est de permettre à toute femme et tout homme de s'accomplir dans sa vie professionnelle. Nous sommes certifiées coachs et spécialisées en outplacement, ainsi qu'en accompagnement individuel pour toute personne qui souhaite (re)donner un sens à sa vie professionnelle, que ce soit au sortir des études ou en cours de parcours.

andrea.leponce@sloway.be



COACHING & DÉCOUVERTES
Marc BRUGELMANS

Coach professionnel certifié, Maître-Praticien en PNL, certifié Auteur de l'ouïe potentielle. Fondateur de Coaching & Découvertes (coaching orientation et réorientation) et de Les 4 éléments (voyage de développement personnel).

marc.brugelmans@cd.be



BECOACHING
Benoit EVRARD

Au cours d'une première carrière d'ingénieur, cadre d'entreprise, je me suis naturellement intéressé à l'humain jusqu'à comprendre que j'aspirais à participer à un monde où les gens se sentent bien, utiles et à leur place, ayant des relations saines avec leur entourage personnel et professionnel, en harmonie avec eux-mêmes. Aujourd'hui, dans mon métier de coach, j'accompagne notamment les personnes à faire des choix qui leur correspondent, certainement en terme de (ré-)orientation professionnelle.

benoit.evrard@becoaching.be



TAERA
Christelle DEBLON

Vous voulez créer votre carrière idéale? Comptez sur moi! Augmentez votre confiance en vous, découvrez vos talents, déployez vos ailes et prenez votre envol. J'ai une longue expérience à tous les niveaux de l'entreprise à la pratique de coaching pour vous guider vers votre objectif. Car vous avez le droit à un job épanouissant!

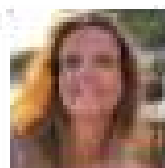
cd@taera.be



CAP ORIENTATION
Claire LORSA

Cap Orientation accompagne les jeunes qui s'interrogent sur le choix d'un métier ou d'études, et les adultes qui souhaitent tirer le parti de leur situation professionnelle ou envisagent de se réorienter. L'approche est fortement personnalisée, réaliste et orientée-résultats. Plus d'infos: www.caporientation.be

info@caporientation.be



PAT-LAB
Patricia ISTAS

Patricia ISTAS a travaillé 15 ans en entreprise avant de lancer sa propre société en janvier 2017 (PAT-LAB). Elle accompagne des particuliers et des entreprises (BÉNÉUX). Son accueil, son énergie et son efficacité permettent d'avoir de vraies pistes en peu de temps.

patricia@pat-lab.com



Open yourself
Pascale OPDEBEEK

Passionnée par le monde du travail, je combine différents métiers en lien avec le développement professionnel. Je suis coach de carrière, talent acquisition specialist et formatrice. Avant d'exercer ces activités, j'ai fait mes armes comme manager et ensuite comme chef de projet auprès d'une grande entreprise belge.

pascale.opdebeek@openyourself.be



EVEIL EN DÉVELOPPEMENT PERSONNEL
Julia MONFORT

Après une première vie bien dans les codes, j'ai tout quitté début 2020, avec le doux rêve de voyager et puis le covid est arrivé. À défaut du tour du monde j'ai fait le tour de moi-même. Aujourd'hui j'insiste sur le voyage intérieur, j'accompagne le changement au travers de différentes activités: atelier coaching (filmié par Créacoach) et aux outils Points of You (3), formations, organisation de voyages introspectifs, ateliers.

juliamonfort@eveil.be



WOWO COMMUNITY
Laurie DE MARCO - FLORENCE BLAIMONT
Sébastien LUCU

Vous ne savez pas comment vous RECONVERTIR? Vous doutez de pouvoir faire quelque chose qui vous aime VRAIMENT? L'entrepreneuriat, pourquoi pas? Mais est-ce vraiment raisonnable financièrement? Lors de ce salon, venez rencontrer nos experts qui vous aideront à découvrir quelle est votre passion et comment en vivre.

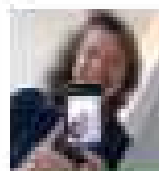
lucul@wowocommunity.com



CÔTE À COACH
Catherine BARBIER

Psychologue et Coach, j'unis ma expérience de 22 ans en RH pour vous accompagner au sein de votre travail (en équipe) ou en séances individuelles, en proposant des assessments et des outils concrets de développement en lien avec vos aspirations et ce qui vous donne du sens.

info@coteacoach.be



ANNE NEVEN
Anne NEVEN

Les personnes que j'accompagne me disent souvent que je joue naturellement un rôle de Catalysatrice de Transformation en aidant à mettre le doigt sur les points d'attention et les opportunités, en faisant des liens entre les idées et les pistes d'action, en étant direct, en faisant appel à mon intuition et mes ressentis. Lors de mes accompagnements, j'ose aussi laisser libre cours à ma créativité, au lien métaphorique et réel avec la nature et au plaisir que je prends à aider les personnes, les groupes et les organisations à se libérer en mouvement.

anne.neven.pro@gmail.com



ANNE-BÉNÉDICTE LICOT
Anne-Bénédicte LICOT

Issue du monde des finances, certifiée en Emnéogramme, NLP et orientation professionnelle (NCL), mon accompagnement tend à faire concorder votre projet de vie professionnelle avec vos motivations, besoins, compétences et valeurs profondes.

anne@annebenedicte.com





COHESIA

Laurence GODEFROID

Spécialisée dans la transition professionnelle depuis 2014, je propose une méthodologie qui permet à chacun de faire un choix qui tient compte de sa personnalité, de ses valeurs, de ses centres d'intérêt et de découvrir, par la suite, les métiers ou les environnements de travail cohérents avec ses attentes profondes.

laurence.godefroid@cohesia.be



BOUEMENT

Sophie HOLEMANS

Je suis passionnée depuis toujours par le fonctionnement de l'être humain et sa relation au travail. C'est ce qui m'a amenée, déjà à l'époque, à réaliser un master en psychologie du travail et des organisations. Grâce à mon métier de coach et de formatrice depuis 10 ans, j'aime tout particulièrement aider chacune à identifier ses talents et ses points forts, dans le but de les utiliser au mieux, individuellement ou en équipe.

sophie.holemans@bouement.be

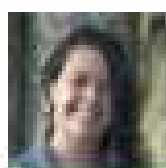


AUDREY DEDONDER COACHING

Audrey DEDONDER

Mes chemins personnels et professionnels m'ont enrichie de nombreuses expériences: maman de quatre enfants, infirmière, enseignante, conférencière sur des sujets liés au bien-être et la recherche du bonheur, mes thématiques d'intervention privilégiées sont les transitions de vie, le bien-être comme levier de performance, l'intelligence émotionnelle, l'intelligence collective et la conduite du changement.

audreydedonder@coaching-coaches.com



NANCY PLUCHART

Nancy PLUCHART

Coach d'approfondissement, j'accompagne la personne dans son développement personnel et professionnel. Je mets ma joie de vivre, ma sensibilité et mon élan passionné au service d'un coaching fun et authentique dans la reconnexion à soi, à sa mission de vie et sa façon de travailler d'un questionnement à la fois doux et confrontant.

nancypluchart@pluchart.be



ISOCELIS

Marysa GOTTI

Les couleurs de mon coaching: partir de qui vous êtes pour envisager l'avenir avec enthousiasme, authenticité et ouvrir le champ des possibles pour réinventer. Devenir sa propre version de la réussite.

marysa.gotti@isocelis.com



EQUIDEV - SYLVIE BOUCHEZ

Sylvie BOUCHEZ

L'accompagnement de carrière Equidev, c'est un accompagnement. Du savoir faire à former faire: re-trouver SES et PLUS! Aller au-delà de vos compétences et aller à la rencontre de vos sources de joie et d'épanouissement! Réalisez le premier pas vers votre raison d'être... ce qui fait sens pour vous ici et maintenant!

info@equidev.be

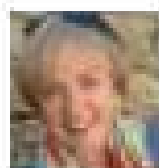


CABINET ANNE-CÉCILE GROULARD

Anna-Cécile GROULARD

Le Coaching est la cense sur le gâteau de magmatique. Psychologue spécialisée en Thérapie systémique, je consulte en cabinet, à distance et en déplacement. J'ai à cœur d'accompagner les personnes, en individuel et en groupe, avec bienveillance et dynamisme afin de les connecter à leurs ressources pour déployer leur potentiel. Mon soutien propose de développer de l'harmonie tout en se respectant soi-même et de retrouver du sens, une juste place, de l'énergie, du plaisir, du lien, de l'équilibre.

ac.groulard@gmail.com

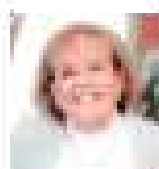


LES RÉVEILLEURS D'HISTOIRES

Sonia BONKOWSKI

Coach certifiée C&T et praticienne narrative, j'aide les personnes et les équipes à développer leur propre chemin de maturité. Je me caractérise par un bon sens plein d'humanité et une expérience joyeuse qui allie rigueur et bienveillance.

soniakow@coaching@gmail.com

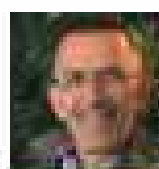


OROW WITH PEOPLE

Pascale LUYCKX

Optimiste Passionnée Energisante, Pascale Luyckx a travaillé plus de 30 ans en tant que DRH, membre d'équipes de Direction, développant ainsi une solide compréhension du leadership, des interactions entre personnes et des enjeux business. Elle crée en 2011, Orow with People société de consultance RH, transformation, change et leadership. En tant que coach de carrière certifiée, passionnée pour l'humain, Pascale accompagne les leaders et individus à faire un bien de carrière avec le profil SISEM¹, permettant d'être à sa place, en identifiant les moteurs qui font sens & plaisir, cultiver vos talents pour un projet professionnel épanouissant.

pascale.luyckx@growwithpeople.com



LOBBY NETWORK

Olivier BÉROUDIAUX

Olivier: coach intervenantiste, révélateur de VOTRE potentiel! J'accompagne les porteurs en transition professionnelle cherchant un doux mélange entre ÊTRE et FAIRE. Au plaisir de faire connaissance avec moi! Teaserait de liens intérieurs...

olivier@beroudiaux.eu



CLOCKWISE PROJECTS

Éléonore SNYERS

POWER&ACTION

Éléonore SNYERS

Je vous accompagne sur le chemin de votre transformation professionnelle, et si vous le souhaitez avec l'aide de mes chevaux. Si vous ne vous sentez pas à votre place, entravé dans votre évolution, si vous voulez voir plus grand, ou que vous cherchez une nouvelle voie, nous allons faire mûrir vos rêves et révéler vos talents.

eleonore@powerandaction.com



NOA CONSULTING

Antoine NOSSENT

Avez-vous besoin du levier de changement dans votre vie privée ou professionnelle? Je m'appelle Antoine Nossent et je suis spécialisé en coaching, en recrutement, ainsi que dans le changement.

info@noa-coaching.be

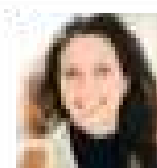


COACHING ET ACCOMPAGNEMENT

Christophe MONTOISY

Coach spécialiste du travail. Approfondissement du sens et des motivations profondes en vue d'orientation professionnelle. Consultant en management de l'innovation, accompagne également sur les recrutements d'activité type start-up ou indépendant.

christophe@montoisly.be



BUILD TRUST CONSULTING

Maria PAPADAKIS

J'accompagne les personnes qui veulent trouver du sens dans leur vie & construire le projet professionnel.

maria.papadakis@buildtrust.com



LES RÉVEILLEURS D'HISTOIRES

Sophie DE BAETS

Sophie coach les personnes en transition, en recherche de leur mission de vie, celle qui leur correspond vraiment. Sophie utilise les pratiques narratives, les histoires de vie et les métaphores pour faire émerger les histoires préférées, celles qui sont porteuses de sens. L'écriture est un des outils privilégiés de Sophie car: «l'écriture sert à libérer une matière silencieuse qui est bien plus vaste que les mots» (Nathalie Sarraute). Sophie organise des ateliers d'écriture qui aident à dévoiler les histoires du futur.

sophie.dobaem@outlook.com

Salon de la reconversion

21-04-2022



Besoin d'aide pour vous réorienter, trouver le bon job ou la bonne formation?

Rencontrez l'un de nos coachs gratuitement!

Références

salondelareconversion.be

L'enseignement de Promotion Sociale : place à ce que vous avez toujours voulu faire

Changer de job.
Reprendre des études après avoir eu des enfants.
Retrouver du travail à 50 ans.
Décrocher un diplôme en travaillant.
Valoriser ses acquis pour obtenir le salaire qu'on mérite.

Dans un monde de plus en plus multiple, les carrières linéaires ne sont plus la norme.

Les parcours de vie empruntent des chemins de plus en plus personnalisés qui amènent parfois à changer d'objectif voire à redonner sens à de « vieux rêves ».

Autrefois appelé « cours du soir », l'Enseignement de Promotion Sociale est une filière unique pour tous ceux qui souhaitent donner une nouvelle orientation à leur vie professionnelle.

La « Promsoc », comme on l'appelle communément, propose plus de 8.000 formations différentes, dont certaines n'existent nulle part ailleurs. Du développement web à la dinanderie, en passant par les soins infirmiers,



Reconversion professionnelle. Valorisation des acquis. Retour à la vie active... Pour beaucoup, l'Enseignement de Promotion Sociale est ainsi la voie royale vers ce qu'ils ont toujours voulu faire. © D.R.

le marketing ou encore l'horticulture, l'Enseignement de Promotion Sociale offre un catalogue très diversifié permettant de répondre à de nombreux objectifs de vie.

Mais ce qui fait la particularité de l'Enseignement de Promotion Sociale, c'est qu'il délivre les mêmes diplômes que ceux qui sont délivrés

Si les diplômes en Promsoc ont la même valeur que dans l'enseignement classique, la pédagogie est toutefois très différente : y est pratiquée ce qu'on appelle l'andragogie, c'est-à-dire une pédagogie spécialement adaptée aux adultes

dans l'enseignement ordinaire : du CEB au Master en passant par le CESS ou le Bachelier, la Promsoc permet

d'obtenir le titre souvent indispensable pour décrocher un emploi ou évoluer dans sa carrière.

Si les diplômes en Promsoc ont la même valeur que dans l'enseignement classique, la pédagogie est toutefois très différente. « Nous pratiquons ce qu'on appelle l'andragogie, c'est-à-dire une pédagogie spécialement adaptée aux adultes », précise Renaud, enseignant en section assistant vétérinaire à Liège. « Concrètement, les groupes classes sont souvent plus petits, ce qui permet un suivi plus personnalisé.

La majorité des professeurs est professionnellement active dans la branche enseignée. Et l'organisation par modules permet à chacun de suivre les cours à son rythme, que ce soit en cours du jour ou en cours du soir.

Cette souplesse structurelle qui privilégie la qualité relationnelle a souvent un impact direct sur la qualité d'apprentissage. « Je suis passé de l'élève « qui n'a pas le niveau » et qu'on invite à abandonner à... bon élève ! », sourit Charles.

« Ça m'a vraiment redonné confiance en moi. J'ai trouvé un job rapidement puis j'ai fondé mon agence web ».

Reconversion professionnelle. Valorisation des acquis. Retour à la vie active...

Pour beaucoup, l'Enseignement de Promotion Sociale est ainsi la voie royale vers ce qu'ils ont toujours voulu faire.



La majorité des professeurs est professionnellement active dans la branche enseignée. © D.R.

« J'avais besoin d'un enseignement proche de moi, de mes qualités, de mes envies et surtout un enseignement humain », raconte Julia. « Je voulais être prof de math. J'ai retrouvé confiance en moi et en mes capacités professionnelles. Ça a changé ma vie »

P.S.



Pour ceux qui veulent changer de vie, c'est maintenant sur **promsoc.be**.

Place à ce que j'ai toujours voulu faire.

La Promsoc sera présente au Salon de la Reconversion le 21 avril à Namur.

Les contrôles techniques wallons recrutent (beaucoup) cette année

Autosécurité, la société gérant la majorité des stations de contrôles techniques en Wallonie, veut recruter 40 inspecteurs cette année. Stabilité, environnement sûr et à la pointe : l'entreprise a des arguments pour convaincre.

Si vous avez fait des études dans la mécanique automobile, la carrière d'inspecteur au contrôle technique vous tend les bras. « Autosécurité », l'entreprise gérant 80 % du marché en Wallonie, cherche en effet à recruter.



Fabrice Travaglianti, directeur des Ressources Humaines. © D.R.

« Il y a une constante évolution du parc automobile », explique Fabrice Travaglianti, directeur des Ressources Humaines chez Autosécurité.

« Si on a plus de véhicules à contrôler, on a besoin de plus de personnel. Les missions de notre secteur vont aussi se diversifier. C'est pour cela qu'on veut recruter autour de 40 inspecteurs cette année, contre 25 à 30 en moyenne les autres années. » Les candidats retenus rejoindront les 700 employés de l'entreprise, dont 550 travaillent dans les 25 stations de contrôle techniques du groupe.

Des mécaniciens diplômés sont recherchés.

« Nous sommes agréés par la Région wallonne et l'arrêté d'agrément impose aux candidats d'être en possession d'un CESS dans un domaine lié à la mécanique automobile », reprend Fabrice Travaglianti.

Si vous n'avez pas de CESS dans le domaine mais que cela vous intéresse, des formations existent. Mais veillez à ce

« On offre d'abord une stabilité d'emploi. Nos inspecteurs travaillent aussi dans un lieu sécurisé avec des équipements de pointe. On y veille ! »



qu'elles vous octroient bien un diplôme équivalent.

Autosécurité recherche surtout des personnes motivées, avec des connaissances techniques solides et qui n'oublient pas la mission première des inspecteurs de contrôle technique : veiller à la sécurité routière.

Un emploi stable dans un environnement sûr

Pour séduire, l'entreprise avance plusieurs arguments. « On offre d'abord une stabilité d'emploi. Nos inspecteurs travaillent aussi dans un environnement de travail sécurisé avec des équipements de pointe. On y veille ! Et en termes d'horaire, chez nous, ce sont des contrats de 36h par semaine. On ne travaille pas le week-end. »

Sébastien Claeys, 35 ans, s'est laissé convaincre il y a bientôt un an. Il travaille aujourd'hui dans la station de Mouscron, après 4 ans comme mécanicien poids lourds et 10 ans comme mécanicien dans une société de transport. « Pour des raisons familiales, j'avais besoin d'horaires plus stables. Je les ai obtenus en changeant de travail. Je me dis même que j'aurais dû y penser plus tôt ! »

Il contrôle en moyenne une trentaine de véhicules par jour. Et si on peut imaginer que son nouveau travail est plus routinier, il se montre rassurant. « On voit des véhicules différents, donc ça va. Mais on peut être surpris de ce qu'on ren-



Si vous avez fait des études dans la mécanique automobile, la carrière d'inspecteur au contrôle technique vous tend les bras. « Pour des raisons familiales, j'avais besoin d'horaires plus stables. Je les ai obtenus en changeant de travail. Je me dis même que j'aurais dû y penser plus tôt ! » explique Sébastien Claeys, 35 ans. © D.R.

contre ! Quand je me rendais au contrôle technique comme client, je n'imaginai pas que des gens pouvaient rouler avec

Pour être pris, il faut être motivé, s'y connaître et ne pas oublier la mission première de l'inspecteur : veiller à la sécurité routière des usagers

des véhicules ayant de si gros défauts mécaniques.

Et selon moi, souvent, ils ne s'en rendent pas compte. »

D'où la plus-value de leur mission. Le recrutement chez Autosécurité se déroule en plusieurs étapes : un test technique, un entretien puis, si les deux premières étapes sont positives, les candidats ont une évaluation technique autour d'un véhicule. « Si toutes ces étapes sont positives, on engage », reprend Fabrice Trava-

glianti. « Ils entament alors un parcours de formation en interne. Ils doivent apprendre la réglementation, l'utilisation de nos équipements... »

Au bout de la formation, les nouvelles recrues obtiennent le titre d'inspecteur adjoint. Il est possible ensuite d'évoluer et de grimper au sein de l'entreprise.

Christophe Halbardier

Pour postuler, le plus simple est de se rendre dans la rubrique « Jobs » du site www.autosecurite.be

La sécurité des usagers de la route, votre futur métier.



REJOIGNEZ-NOUS ET DEVENEZ INSPECTEUR CONTRÔLE TECHNIQUE !

Postulez sur www.autosecurite.be/jobs

La formation en alternance, une voie vers l'emploi en pleine croissance

Se former à un nouveau métier en le pratiquant dès le départ en entreprise, c'est possible avec l'IFAPME. Selon les chiffres, de plus en plus de Wallons et de Wallonnes s'y essaient. Et ça marche : il y a pratiquement toujours un emploi à la clé.

La crise sanitaire et le premier confinement ont conduit des milliers de Wallons à réfléchir à leur profession. Nombreux ont décidé de sauter le pas et entamé une véritable reconversion.

Cela s'est ressenti du côté des organismes de formation. « On a



L'organisme est spécialisé dans la formation en alternance : elle se fait en partie, et dès le départ, en milieu professionnel. « En moyenne, un apprenant passe un jour par semaine en centre de formation et quatre jours en entreprise », explique Raymonde Yerna. © D.R.

augmenté notre public de 15 % en septembre 2020, dans les formations d'adultes. Et la tendance a continué en 2021, avec + 6 % », souligne ainsi Raymonde Yerna, administratrice générale de l'IFAPME.

Les formateurs sont des professionnels en exercice. « Nos apprenants sont donc toujours confrontés à la réalité du métier et du monde du travail. Cela donne une vraie crédibilité à nos formations. »

”

« Cette année, nous avons près de 14.000 adultes en formation. Beaucoup se réorientent car ils veulent un métier qui a du sens. »

L'organisme est spécialisé dans la formation en alternance : elle se fait en partie, et dès le départ, en milieu professionnel.

« En moyenne, un apprenant passe un jour par semaine en centre de formation et quatre jours en entreprise », confirme Raymonde Yerna. On est là dans de l'hyper concret. « Et parmi nos 3.500 formateurs, 98 % sont des professionnels en exercice. »

Nos apprenants sont donc toujours confrontés à la réalité du métier et du monde du travail. Cela donne une vraie crédibilité à nos formations aux yeux des entreprises. « Les compétences développées correspondent ainsi à ce que les employeurs recherchent. « C'est pour ça qu'on a de tels taux d'insertion ! », explique

l'administratrice générale. « Il est de 83 % chez les jeunes, 90 % chez les adultes et même 95 % pour les formations qui visent des métiers en pénurie. »

L'IFAPME organise plus de 200 formations, très diversifiées. Certaines ne durent que quelques semaines. Mais en général, c'est



Les compétences développées correspondent à ce que les employeurs recherchent. « C'est pour ça qu'on a de tels taux d'insertion ! », explique l'administratrice générale. © D.R.

une reconversion au long cours qu'on vient y chercher. « En moyenne, cela dure de 1 à 3 ans », reconnaît Raymonde Yerna.

« C'est plus long parce que nous visons à faire de nos apprenants de véritables professionnels qualifiés ou de futurs chefs d'entreprise. » Les formations d'adultes peuvent être suivies en horaire décalé. « Nos 22 centres en Wallonie sont par exemple ouverts en soirée et le samedi. »

Une prime pour se former aux métiers en pénurie

Dans le cadre d'une vraie formation en alternance, avec 4 jours en entreprise, il faut accepter de s'y consacrer pleinement.

Heureusement, à côté de ses éventuelles allocations de chômage, l'apprenant de l'IFAPME peut toucher entre 482€ et 965€ par mois. Une rétribution pour le travail qu'il réalise déjà. « Cela veut dire que les entreprises investissent dans nos apprenants ! », sourit Raymonde Yerna.

« Un apprenant sur deux décroche d'ailleurs son contrat dans l'entreprise où il a été formé. »

Dans toutes ses formations, l'IFAPME prépare ses apprenants à créer, développer et pérenniser leur propre entreprise.

Dans les métiers en pénurie, on peut aussi toucher une prime additionnelle de 350€ si on va au bout de sa formation, voire même de 2.000€ dans le secteur de la construction, et un chèque permis de conduire à la clé. Une campagne spéciale ciblant ce dernier secteur est actuellement organisée : www.ifapme.be/reconstruction.

Enfin, l'IFAPME soutient l'entrepreneuriat. Dans toutes les formations, les apprenants voient comment créer leur entreprise.

« Comment la pérenniser et la développer, aussi. Comment faire un business plan, une étude de marché... Toutes les compétences dont le futur créateur ou la future créatrice d'entreprise aura besoin. »

Aujourd'hui, environ 12 % des apprenants créent leur société après leur formation. Mais l'IFAPME vise les 30 %. Pour y parvenir, une équipe de conseillers formation à la création ou la reprise d'entreprise se déploie dans tous les centres de formation IFAPME pour soutenir les futurs entrepreneurs.

Christophe Halbardier

L'organisme occupera tout un espace au Salon de la Reconversion, le 21 avril à Namur. Si vous cherchez plus d'infos sur les formations que l'IFAPME propose, c'est sans doute une occasion à ne pas rater. Rendez-vous aussi sur le site de l'organisme, www.ifapme.be, ou contactez-le par mail à info@ifapme.be ou par téléphone au 0800/90 133.



Raymonde Yerna, administratrice générale de l'IFAPME au côté d'Éliane Tillieux, Présidente de la Chambre des représentants et anciennement Ministre wallonne de l'Emploi et de la Formation. © D.R.

Et vous, qu'allez-vous devenir ?

Monter sa boîte, changer de métier, se former, se réorienter, évoluer...
Ça se passe avec l'IFAPME !

Formations en alternance • Formations de chef d'entreprise • Formations de coordination et d'encadrement • Formations continues • Formations à la création ou à la reprise d'une entreprise

IFAPME

alt+

www.ifapme.be

0800-90 133

« J'ai trouvé un nouveau job à plus de 50 ans ! »



Vos 50 bougies ne marquent pas la fin de votre professionnelle, et heureusement ! Guy en est la preuve vivante. Après une formation chez Cefora, il a réorienté sa carrière, direction un nouveau job comme Human Ressource & Payroll Officer. Il nous raconte...

« Quand j'ai été licencié en 2017, après m'être donné corps et âme pour sauver l'entreprise de construction où j'étais responsable financier, ça a été un véritable coup de massue. Surtout à mon âge, on tombe vite au fond du trou », explique-t-il toujours tenaillé par l'émotion d'époque.

Quand on veut, on peut toujours

« Pourtant, et alors que j'affichais déjà 50 ans au compteur, je n'ai pas sombré,

et efficace ! En grande partie parce que les cours sont donnés par de véritables professionnels. Ceux-ci nous ont aussi donné beaucoup d'exercices, ce qui m'a permis d'assimiler bien plus facilement la masse de théorie. »

Ma motivation ? J'ai toujours aimé apprendre. C'est bon pour le cerveau ! J'ai donc commencé à scruter les réorientations possibles sur Bruxelles. Et je suis tombé sur le site de Cefora qui proposait la formation "Gestion du personnel et du Payroll" d'une durée de trois mois suivie d'un stage, en collaboration avec Bruxelles-Formation. »

Une formation de 3 mois très complète
« En trois mois, j'ai appris ce que l'on apprend généralement en deux ans : le droit du travail, individuel et collectif, les techniques de sollicitation, les différents logiciels de paie, le fonctionnement des organismes sociaux, celui des syndicats, les conseils d'entreprise... et j'ai bien sûr approfondi mes connaissances en gestion du payroll. Bref, c'était très complet

et efficace ! En grande partie parce que les cours sont donnés par de véritables professionnels. Ceux-ci nous ont aussi donné beaucoup d'exercices, ce qui m'a permis d'assimiler bien plus facilement la masse de théorie. »

Tout est possible

« Aujourd'hui, quand je me retourne sur mon parcours, je me dis que ma reconversion a été totale et que je fais ce qui me plaît vraiment. Ma formation Cefora a été super-bénéfique pour ma santé, tant mentale que physique. Oui, on peut donc relancer sa carrière après 50 ans ! »

Saviez-vous que 3 chercheurs d'emploi sur 4 trouvent un job après leur formation chez Cefora ?

Découvrez comment Cefora peut vous aider : www.unjobdemploye.be

UNLOCK YOUR POTENTIAL WITH SOLVAY EDUCATION

Start your journey!

Our portfolio includes programmes for individuals & companies

Management

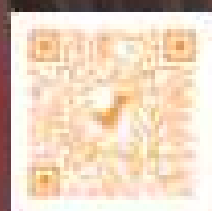
Leadership

Finance

IT

Marketing

Solvay Lifelong Learning
HUMAN RESOURCES, FINANCIAL MANAGEMENT



AGENTS, AGENTS D'INTERMEDIATION ET MANUTENTION

ENTOUREZ-VOUS DE COLLÈGUES QUI N'ATTENDENT QUE VOUS !

Nous recherchons des chauffeurs, bechets et autres techniques, spécialités en IT & Telecom. Venez nous rejoindre lors du salon de la reconversion le 21 avril à Namur Expo ! 10000 collègues ont déjà fait de vous un contact.

surfez sur jobs.stihl.be



brussels
BRUXELLES FORMATION



Et si votre reconversion passait par une reprise d'études ?

Obtenir un nouveau diplôme peut être la solution pour changer de carrière. Certains adultes optent d'ailleurs pour un retour en classe en journée pour y parvenir. Un choix pas toujours évident mais les opportunités d'emploi sont là !

Réorienter sa carrière est un challenge attirant. Mais une formation est parfois nécessaire. À côté des cours en horaire décalé, il n'est pas rare de voir des adultes laisser tomber leur job pour reprendre des études en journée. À la Haute École Galilée, à Bruxelles, le département Pédagogie forme des enseignants, du maternel au secondaire inférieur. Il compte environ une cinquantaine d'adultes en reprise d'étude

chaque année, sur 1.100 étudiants au total.

Mais reprendre des études de trois ans n'est pas toujours facile. Sans oublier le fait de se retrouver au milieu de jeunes de 18-19 ans.

« On tente de valoriser leur expérience passée, pour raccourcir la formation à deux ans », souligne Jean-Bernard Lens, directeur du département.

« Et on essaie aussi de les mettre dans la même classe. Généralement, les adultes en reprise d'étude apprécient d'être entre eux. Dès la rentrée prochaine, pour accueillir des gens qui veulent continuer à travailler, on va également concentrer les cours sur la deuxième moitié de la semaine pour la formation d'instituteur primaire. »

La Haute École Galilée met surtout en avant la pratique et l'accompagnement des étudiants : un service leur trouve les stages, ils ont chacun un superviseur... Les jeunes diplômés peuvent même être guidés dans leurs premiers mois dans la vie professionnelle. « Notre enseignement se fait aussi beaucoup par semaine modulaire », ajoute le



À côté des cours en horaire décalé, il n'est pas rare de voir des adultes laisser tomber leur job pour reprendre des études en journée. © D.R.

directeur. « On rassemble un cours sur une semaine, avec des projets thématiques. En regroupant, les étudiants vont plus loin que si le cours était réparti quelques heures chaque semaine. » Dernier gros avantage de la formation : elle donne toujours accès à un emploi, vu la pénurie de profs en Belgique francophone.

Soins infirmiers : une formation hyper concrète

Autre secteur en pénurie : le monde médical. Les études en soins infirmiers attirent donc aussi des adultes en reprise d'étude. « Ils représentent un peu moins de 10 % de notre population », précise Yannick Dubois, directeur du département « Paramédical » à la Haute École Galilée.

Les études y durent 4 ans, hors spécialisation. « Mais après un an, on peut avoir un diplôme d'aide

soignant », reprend Yannick Dubois. « Trouver un job d'étudiant est vite possible. » Cela peut faciliter le financement de ses études dans le cadre d'une reconversion.

Et à la Haute École Galilée, le programme est organisé autour « d'expériences de santé ». « On part du concret pour aller chercher les enseignements théoriques, et pas l'inverse. »

On a baissé le nombre d'heures en classe pour avoir plus de

travaux dirigés. Les étudiants y trouvent plus de plaisir ! »

Autre spécificité de la haute école bruxelloise : elle a rénové toute une aile pour qu'elle ressemble à celle d'un hôpital.

« On peut expérimenter dans un contexte très proche de ce qu'on va vivre plus tard. »



Reprendre des études de trois ans n'est pas toujours facile. Sans oublier le fait de se retrouver au milieu de jeunes de 18-19 ans. © D.R.



Yannick Dubois, Directeur du département paramédical. © D.R.

Enfin, comme pour la formation des enseignants, le département « Paramédical » met en avant son côté humain. « On connaît vite tous nos étudiants, on sait être en soutien. »

Christophe Halbardier

Pour les personnes intéressées, de nombreuses infos sur les formations se trouvent sur le site de la Haute École, www.galilee.be. Il est possible aussi d'appeler directement les deux départements au 02/613 19 70 (pour le département Soins Infirmiers) ou au 02/613 19 40 (pour le département Pédagogie).



Jean-Bernard Lens, Directeur du département pédagogique. © D.R.

« Pour accueillir des gens qui veulent continuer à travailler, on va concentrer les cours sur la deuxième moitié de la semaine pour la formation d'instituteur primaire »



ENVIE D'UN JOB QUI DÉCHIRE ?
ENVIE D'UNE RECONVERSION QUI DÉCHIRE ?

TP
THOMAS & PIRON

PLUS DE 70 MÉTIERS POSSIBLES

SERA PRÉSENT AU SALON DE LA RECONVERSION !

WWW.THOMAS-PIRON.EU/EMPLOI

VOTRE TALENT AU SERVICE DE LA WALLONIE

LE SENS DE NOS MÉTIERS ?

C'est œuvrer chaque jour à l'amélioration de la qualité de vie en wallonie, en participant aux missions d'intérêt public.

Nous sommes au service des citoyens, des entreprises ou d'autres organismes wallons et mettons en œuvre la politique du gouvernement wallon avec autonomie et responsabilité.

NOTRE OFFRE ?

Un emploi stable, des défis à relever, des perspectives de développement professionnel, de nombreuses possibilités de formation, des opportunités de mobilité interne, un équilibre entre vie privée et vie professionnelle, des horaires variables et des possibilités de télétravail...

Wallonie service public SPW

REJOIGNEZ-NOUS wallonie.be/jobs



Nous stimulons vos talents

Trouvez le job qui vous plaît sur accentjobs.be ou visitez notre stand le 21 avril de 13 à 18 heures lors du Salon Talentum Namur Expo.

accentjobs.be

ACCENT

BIENVENUE DANS L'ÉQUIPE LADBROKES

Mais recrutons :
DES GÉRANTS INDÉPENDANTS
D'UNE AGENCE LADBROKES (H/F)

Pac d'investissement
Commissions attractives et primes

Laura Enfelo
☎ 0471 87 44 35
www.ladbrokes.be

Mais nous recherchons également d'autres profils :

- + 1 Technicien it support polyvalent - LIÈGE
- + 1 Polyvalente ambulante technique - BRUXELLES, ROUSSE, KONINGHE
- + 1 Juridico administratif assistant NL-FR
- + 1 Retail accounting employee FR-NL
- + 1 Customer service operator FR-NL
- + 1 Customer success employee NL-FR
- + 1 Operateur serveur FR
- + 1 Community manager NL-FR
- + 1 Programmeur Java FR-ANGL ou NL- ANGL
- + 1 Programmeur C++ FR-ANGL ou NL- ANGL
- + 1 Junior BI Analyst FR-ANGL ou NL- ANGL
- + 1 Animateur 3D-Unity FR-ANGL ou NL- ANGL

Virginie Lommel
☎ 0471 43 43 84
www.ladbrokes.be

Pour plus d'informations, rejoignez-nous

le 21 avril
au Salon de la Reconversion
à Namur

Ladbrokes.be
SPORT / POKER / CASINO



VIS UNE EXPÉRIENCE UNIQUE À L'ÉTRANGER

Avec Explort, développe tes compétences et lance-toi dans une aventure professionnelle à l'international



explort.be

explort
International Business Training

Wallonia Job
Centre de compétences
forem
management & commerce



L'Université Ouverte au service des

- Entreprises**
- Opérateurs de formations**
- Acteurs locaux**

pour développer

- Des pratiques innovantes**
- Des formations à la carte**
- Des parcours d'apprentissage**


www.uo-fwb.be

Université Ouverte de la Fédération Wallonie-Bruxelles
Avenue Général Michel, 18 - 6000 Charleroi - +32 (0)71 65 48 30



ENSEIGNEMENT POUR ADULTES ET FORMATION CONTINUE - WBE - EPS

- Pour adultes de 18 à 99 ans (en situation de travail ou non)
- Présents en Wallonie et Bruxelles
- Horaires flexibles (en soirée ou en journée - à raison d'une fois semaine ou plus selon les cursus).
- Possibilité de tests d'entrée (si nécessaire) ainsi que de valorisation des parcours
- Enseignement supérieur (offre en BAC très importante)
- Cours de langues tous niveaux
- Enseignement secondaire qualifiant axé sur les métiers/professionnels
- Enseignement secondaire permettant d'obtenir un CIESS



[HTTPS://E AFC.BE](https://eafc.be)

Place de l'Orneau 27, 5830 Gembloux
071 / 77 82 02

Enseignement pour adultes à Gembloux

En soirée: Technicien en bureautique (nouveau)
Langues - Langues des signes - Gestion Bien-être (feng-shui, réflexologie, ...)

En journée: Aide-Soignant-e

Formations en partenariat: insertion socio-professionnelle



recrutement@eafc.be

HELMo RECRUTE

...des ENSEIGNANT.E.S / CHERCHEUR.EUSE.S

...des OUVRIER.E.S

...des COLLABORATEUR.TRICE.S

HELMo, des VALEURS SÛRES

DÉVELOPPER DES FORMATIONS DE GRANDE QUALITÉ

FORGER DES ESPRITS LIBRES ET ENTREPRENANTS

PROMOUVOIR UN HUMANISME

ÊTRE UNE HAUTE ÉCOLE ACCESSIBLE

ÊTRE UNE HAUTE ÉCOLE PARTICIPATIVE

CES VALEURS VOUS PARLENT ! POSEZ VOTRE CANDIDATURE : emploi.helmo.be

N.V. DIMEX Technics S.A.

Matériel d'incendie - Extincteurs cherche des (rs)!

VÉRIFICATEURS D'EXTINCTEURS
pour la région de Liège

Votre fonction:
Vous êtes responsable de l'entretien annuel des extincteurs et des moyens de lutte contre l'incendie chez nos clients, en accord avec les normes et règles.

Vos tâches:
• Vous effectuez les inspections, les entretiens, et vous conseillez les clients dans le domaine de la protection incendie • Vous êtes également responsable de la vente des moyens de lutte contre l'incendie chez nos clients.

Votre profil:
• Vous disposez d'affinités techniques • Vous possédez un permis de conduire B • Vous communiquez facilement et aisément avec les clients et avez le sens commercial • Vous êtes sérieux, ordonné et consciencieux • Vous aimez travailler de façon indépendante et rechercher les solutions aux problèmes • Vous êtes physiquement résistant et le stress ne vous fait pas peur.

Nous offrons:
• Un contrat employé de 38 heures/semaine • De bonnes conditions de travail • Une assurance hospitalisation • Un plan de soins complémentaire • Un salaire fixe agrémenté de primes • Des formations internes approfondies • Un véhicule de la société.

Intéressé!
Envoyez votre candidature avec CV et photo à l'attention du service du personnel via info@dimex-technics.be.

www.dimex-technics.be



Dovy CUISINES

C'EST VOUS LA PERSONNE QUE NOUS RECHERCHONS ?

Cuisines Dovy est une PME avant-gardiste, spécialisée depuis plus de 40 ans dans la fabrication de cuisines sur mesure. Dovy gère la totalité du processus, depuis la fabrication jusqu'à la vente de ses produits, par le biais d'un réseau de 34 salles d'exposition.

Suite à la croissance continue de son réseau, Dovy recherche :

VENDEUR / EXPERT-CONSEIL CUISINISTE
DOVY JEMAPPES, GERPINNES ET GOSSÉLIES

Vous avez le talent pour convertir les rêves de clients potentiels en un projet de cuisine répondant sur mesure à leurs besoins.

Vous prodiguez des conseils avisés et êtes capable, mieux que quiconque, de convaincre les clients des multiples qualités des cuisines Dovy.

Après la signature du contrat de vente, vous vous chargez du métrage sur place et du suivi de vos dossiers.

Intéressé ?
A vous de nous convaincre de vos talents commerciaux !
Envoyez votre CV + votre photo à : marie.muyle@dovy.be

www.dovy.be/emploi



C'EST VOUS. LA PERSONNE QUE NOUS RECHERCHONS ?

Cuisines Dovy est une PME avant-gardée, spécialiste depuis plus de 40 ans dans la fabrication de cuisines sur mesure. Dovy gère la totalité du processus, depuis la fabrication jusqu'à la vente de ses produits, par le biais d'un réseau de 34 salles d'exposition.

Suite à la croissance continue de son réseau, Dovy recherche :



MONTEURS DE CUISINE

SALAIRES OU INDEPENDANTS

Vous êtes un monteur de cuisine qualifié.

- ✓ Placement de meubles
- ✓ Installation et raccordement de plomberie et des appareils électriques
- ✓ Placement des plans de travail en granit

Intéressé ?

Contactez-nous via jobs@dovy.be

VENDEUR / EXPERT-CONSEIL CUISINISTE

DOVY NANNINE MARQUI

Êtes-vous passionné par les cuisines, avez-vous les aptitudes commerciales et le souci du détail ? Alors vous serez peut-être la personne idéale pour aider nos clients potentiels à réaliser la cuisine de leurs rêves !

Intéressé ?

À vous de nous convaincre de vos talents commerciaux ! Envoyez votre CV + votre photo à : mario.muylle@dovy.be



www.dovy.be/emploi



C'EST VOUS. LA PERSONNE QUE NOUS RECHERCHONS ?

Cuisines Dovy est une PME avant-gardée, spécialiste depuis plus de 40 ans dans la fabrication de cuisines sur mesure. Dovy gère la totalité du processus, depuis la fabrication jusqu'à la vente de ses produits, par le biais d'un réseau de 34 salles d'exposition.

Suite à la croissance continue de son réseau, Dovy recherche :



MONTEURS DE CUISINE

SALAIRES OU INDEPENDANTS

Vous êtes un monteur de cuisine qualifié.

- ✓ Placement de meubles
- ✓ Installation et raccordement de plomberie et des appareils électriques
- ✓ Placement des plans de travail en granit

Intéressé ?

Contactez-nous via jobs@dovy.be

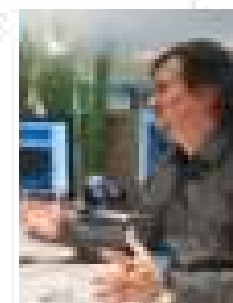
VENDEUR / EXPERT-CONSEIL CUISINISTE

DOVY LIBRAMONT ET MARCHE-EN-FAMENNE

Êtes-vous passionné par les cuisines, avez-vous les aptitudes commerciales et le souci du détail ? Alors nous seriez peut-être la personne idéale pour aider nos clients potentiels à réaliser la cuisine de leurs rêves !

Intéressé ?

À vous de nous convaincre de vos talents commerciaux ! Envoyez votre CV + votre photo à : mario.muylle@dovy.be



www.dovy.be/emploi



Compte tenu de la forte croissance de notre groupe, nous recherchons pour engagement immédiat, un **Service Comptable à temps plein**. Le groupe Twintec est un groupe familial spécialisé dans les services en ligne au niveau international depuis 1996.

Compétences techniques et humaines recherchées :

- Vous êtes détenteur d'un bachelier ou d'une licence en comptabilité & fiscalité
- Vous avez minimum 5 années d'expérience dans une fonction comptable (de préférence portefeuille clients orienté vers l'opérateur) ou fonction similaire
- Vous avez une très bonne connaissance de la fiscalité luxembourgeoise et des règles de TVA dans le cadre de transactions internationales
- Vous avez de l'expérience dans le coaching de comptables juniors
- Vous avez une bonne maîtrise du logiciel SAP
- Vous avez une bonne maîtrise de la suite Office et plus particulièrement d'Excel
- Vous êtes autonome tout en ayant une bonne capacité de travail en équipe
- Vous faites preuve de rigueur et d'organisation et êtes bon communicant
- Vous maîtrisez le français et avez de bonnes connaissances en anglais (parlé et écrit), tout autre langue étant un atout

Missions :

- Revue mensuelle de la comptabilité
- Reporting trimestriel comptable et réconciliation des soldes internes
- Réalisation des opérations comptables de fin d'année
- Préparation et dépôt des comptes annuels
- Préparation de la documentation juridique d'approbation des comptes et d'autres documents juridiques divers
- Réalisation de dépôts modificatifs au RCS
- Révèc des déclarations TVA mensuelles et préparation de la déclaration TVA annuelle
- Préparation de la déclaration fiscale et des demandes de bénéficiaire d'exonération pour investissements
- Réalisation de tâches administratives diverses et gestion du dossier permanent
- Préparation et suivi de dossiers de subside en collaboration avec la direction
- Suivi de la facturation fournisseurs et clients
- Préparation d'indicateurs financiers pour nos tableaux de bord de gestion

Nous offrons :

- Cadre de travail agréable
- Accès facile au lieu de travail (à proximité de Martelingen)
- Travail au sein d'une équipe jeune et dynamique
- Découverte d'un environnement international
- Salaire attractif
- CDI immédiat

Si ce travail vous intéresse, merci de contacter : M. Rindé - Directeur Financier
E-mail : m.rinde@trappandscreen.com



IMPORTEX S.A., distributeur exclusif des extincteurs NU-SWIFT en Belgique et au Grand-Duché de Luxembourg, désire renforcer son équipe en engageant un(e)

VÉRIFICATEUR D'EXTINCTEURS

pour la région de Namur

Votre fonction:
Vous êtes responsable de l'entretien annuel des extincteurs et des moyens de lutte contre l'incendie chez nos clients, en accord avec les normes et règles.

Vos tâches:
• Vous effectuez les inspections, les entretiens, et vous conseillez les clients dans le domaine de la protection incendie • Vous êtes également responsable de la vente des moyens de lutte contre l'incendie chez nos clients.

Votre profil:
• Vous disposez d'affiliés techniques • Vous possédez un permis de conduire B • Vous communiquez facilement et aisément avec les clients et avec le service commercial • Vous êtes sérieux, organisé et consciencieux • Vous aimez travailler de façon indépendante et rechercher les solutions aux problèmes • Vous êtes physiquement résistant et le stress ne vous fait pas peur.

Nous offrons:
• Un contrat employé de 36 heures/semaine • De bonnes conditions de travail • Une assurance-hospitalisation • Un plan de pension complémentaire • Un salaire fixe agrémenté de primes • Des formations internes approfondies • Un véhicule de la société.

Intéressé ?
Envoyez votre candidature avec CV et photo à : info@importex.be, à l'attention du service du personnel.

www.importex.be

Recrutement Infirmier(e)s & soins

- Créez le match entre vos **valeurs** et celles de vos candidats et apprenants à l'occasion de la **Journée internationale des infirmières (12/05)**
- Positionnez-vous après de **15.000 candidats** en recherche active dans un secteur pénurique et essentiel!
- Recrutez vos nouveaux talents et développez votre image de **marque employeur & formation** auprès de **70% du marché de l'emploi francophone**

06-05-2022

Références



Intéressé.e ?
Contactez-nous au
02 225 56 45 ou
hello@referencess.be

J'ose changer de cap.

Toutes les formations sont sur **Références Academy.**

Le site qui rassemble toutes les formations :
académiques, professionnelles et continues.
Trouvez votre formation sur www.referencessacademy.be

Références
Academy



Tarkett, leader mondial dans des solutions innovantes de revêtements de sol, recrute afin de soutenir la croissance de son site de production de Lentzweiler (Clervaux, Luxembourg). Déjà 27 collaborateurs engagés depuis notre dernière campagne de recrutement! Nous recherchons toujours activement les profils spécialisés ci-dessous (h/f/d) (CDI, travail en 3 pauses et 6j 1/3) :

- des Chefs d'équipe;
- des Conducteurs de ligne;
- des Opérateurs polyvalents;
- des Electro-automaticiens;

Profil requis :

- formation de base à orientation technique (électromécanique, mécanique, électricité, hydraulique, ...);
- expérience professionnelle de 10 ans minimum, de préférence en milieu industriel;
- maîtrise du français à l'écrit et à l'oral;
- capacités de leadership, motivé, esprit d'équipe.

Si vous êtes intéressés, envoyez sans tarder votre candidature à recrutement.luxembourg@tarkett.com !

 **Tarkett**