

Références

SALON DE L'EMPLOI ET DE LA FORMATION TALENTUM LIÈGE

« Talentum Liège », salon porteur de nombreuses opportunités

Rendez-vous incontournable du marché de l'emploi à Liège, le salon Talentum s'y déroulera ce 17 novembre dans un environnement conjoncturel contrasté. Mais recelant toujours, cependant, de nombreuses opportunités.

Alors que se profile le salon de l'emploi Talentum Liège, qui s'y déroulera ce jeudi 17 novembre au Country Hall, les personnes en quête d'un emploi, d'un nouveau job ou d'une reconversion sont bien en droit de s'interroger. Les perspectives, réjouissantes il y a un an à peine, se sont en effet singulièrement assombries : crise de l'énergie, inflation et indexation, entre autres, forment désormais un cocktail indigeste aux yeux d'un nombre croissant d'employeurs...

« Les perspectives se sont assombries, certes, mais cela ne veut pas pour autant dire qu'il n'y a plus d'opportunités, que du contraire », relativise Éric Demaret, directeur territorial du Forem pour la région de Liège, Huy et Verviers. « Nous ne sommes évidemment pas aveugles vis-à-vis de ce qui se passe actuellement, mais les remontées du terrain ne sont pas affolantes pour l'instant : de nombreuses entreprises continuent de recruter, des job days continuent d'être organisés, la dynamique demeure sur le marché de l'emploi. »

Certains secteurs sont, certes, plus touchés que d'autres par l'affaiblissement de la conjoncture. C'est le cas en particulier de l'horeca qui, ayant repris des couleurs à l'issue d'une crise sanitaire qui avait été dévastatrice, est aujourd'hui à nouveau en retrait, victime de la double peine de la hausse du coût de l'énergie et de la baisse du pouvoir d'achat. Quoique toujours ouvert aux recrutements, le secteur du transport de la logistique voit, quant à lui, son enthousiasme quelque peu s'éroder.

« Globalement, le marché reste porteur, en particulier bien évi-

demment dans les secteurs les plus affectés par la pénurie de personnel et la persistance de fonctions critiques », poursuit Éric Demaret. « Parmi ces secteurs figurent les soins de santé bien évidemment où le personnel infirmier est toujours aussi compliqué à recruter. Les profils techniques et les compétences numériques sont eux aussi, et plus que jamais, activement recherchés. »

Quid de la construction ? Elle continue de surfer sur les carnets de commandes engrangés pendant la reprise post-covid, ses activités ayant aussi et malheureusement été dopées, en région liégeoise, par les dramatiques inondations de l'été 2021. De sorte que les pénuries y sont aussi, encore et toujours, à l'ordre du jour.

« Ces pénuries structurelles constituent un problème récurrent, mais nous constatons que certains outils que nous avons mis en place fonctionnent bien », constate le directeur territorial. Parmi ceux-ci, les fameuses opérations « Coup de poing pénuries » par le biais desquelles des demandeurs d'emploi sont spécifiquement formés pour répondre aux besoins identifiés d'une ou plusieurs entreprises.

« Le grand intérêt de la formule, du point de vue du demandeur d'emploi, c'est que le recruteur est d'emblée identifié, avec une promesse d'emploi à l'issue de la formation », assure Éric Demaret. « C'est évidemment particulièrement motivant d'entrer en formation en sachant qu'il y a un emploi à la clé. » Du point de vue du recruteur, l'intérêt réside dans le fait d'être assuré de bénéficier des profils recherchés, à la sélection

« La spécialisation sectorielle de nos conseillers va leur permettre d'accompagner les demandeurs d'emploi de manière plus personnalisée, en identifiant plus finement les personnes qui ne disposent que d'une partie des qualifications requises pour travailler dans le secteur et sont dès lors susceptibles d'entrer dans un parcours de formation pour les acquérir »,

Éric Demaret, directeur territorial du Forem pour la région de Liège, Huy et Verviers.

»



Malgré un contexte conjoncturel contrasté, l'incontournable rendez-vous du marché de l'emploi à Liège, qui se déroulera au Country Hall ce jeudi 17 novembre de 13 à 18h, offrira toujours de nombreuses opportunités. © D.R.

desquels l'entreprise a d'ailleurs collaboré avant l'entrée en formation, et à la formation desquels elle collabore elle aussi activement.

Si la formule fonctionne donc, elle n'est pas pour autant miraculeuse. D'abord, parce que toutes les entreprises ne la connaissent pas encore, ensuite parce qu'elle est énergivore et demande la mobilisation de moyens importants, qui ne sont pas toujours à disposition.

Dans une province où plus de 40 % des demandeurs d'emploi n'ont quasiment aucune qualification, car limitée au secondaire inférieur, le fait que certains employeurs, confrontés à la pénurie de main-d'œuvre, acceptent de se tourner vers de tels profils en envisageant, le cas échéant, de s'investir dans leur formation, n'en constitue pas moins une bonne nouvelle. Pour autant, bien entendu, que les personnes concernées acceptent de s'inscrire dans un tel parcours.

Tout comme Thierry Castagne, à la tête du centre de compétence Technifutur dont on lira les propos par ailleurs, ou d'autres acteurs de la formation, Éric Demaret voit dès lors dans la réforme de l'accompagnement des demandeurs d'emploi une véritable opportunité.

« La spécialisation sectorielle de nos conseillers va leur permettre

« Les perspectives se sont assombries, certes, mais cela ne veut pas pour autant dire qu'il n'y a plus d'opportunités, que du contraire. Globalement, le marché reste porteur, en particulier bien évidemment dans les secteurs les plus affectés par la pénurie de personnel et la persistance de fonctions critiques »

»

d'accompagner les demandeurs d'emploi de manière plus personnalisée, en identifiant plus finement les personnes qui ne disposent que d'une partie des qualifications requises pour travailler dans le secteur et sont dès lors susceptibles d'entrer dans un parcours de formation pour les acquérir. »

« Ce focus sur la formation est d'autant plus important que les besoins sont réels, mais finalement pas si compliqués à combler. Les formations concernées, qui sont donc susceptibles de doper fortement la chance de décrocher un emploi, sont de courte durée. » On peut former relativement rapide-

ment un opérateur de production, par exemple », constate notre interlocuteur. « Or, ce sont de tels profils dont manquent aussi cruellement les industriels, qu'ils soient actifs dans la pharma, l'industrie technologique ou l'alimentaire, notamment. »

Benoît JULY

TROIS CONSEILS POUR DOPER SES CHANCES DE SÉDUIRE

Bien en phase avec le terrain et avec les attentes des recruteurs, Éric Demaret, directeur territorial du Forem pour Liège, Huy, Verviers, propose aux candidats 3 conseils pour maximiser leurs chances de séduire un recruteur au salon Talentum.

1 Se préparer. « Il faut absolument faire l'effort, avant de se déplacer, de se renseigner sur l'entreprise pour laquelle on va postuler, voire sur un des postes proposés en particulier. Il n'y a rien de pire pour un recruteur que de constater que le candidat n'a pas fait cet effort préalable. »

2 Se présenter. « Le candidat doit aussi avoir fait son bilan de compétences,

connaître les points forts de son parcours, de sa formation ou de sa personnalité qu'il peut mettre en exergue en se présentant devant le recruteur. Au Forem, nos conseillers accompagnent les demandeurs d'emploi dans ce processus, leur apprennent à rédiger un CV et à se présenter. »

3 S'informer. En sus de rassembler en un seul endroit un grand nombre de recruteurs, le salon Talentum propose aussi des séminaires et des ateliers. « L'un d'eux sera organisé par le Forem, et aidera les candidats à se familiariser à la recherche d'emploi via son smartphone. Nous aurons aussi un stand sur place, auquel les candidats pourront s'adresser. »

B.J.



17.11

TALENTUM LIÈGE

de 13h à 18h au Country Hall de Liège



Inscription gratuite

Références



Envie de changement?
 Reconversion professionnelle dans
 des métiers en pénurie
Diplôme et emploi bien rémunéré à la clé

 **INSTITUT SAINT-LAURENT
 DE PROMOTION SOCIALE**



A PARTIR DU 10 JANVIER 2023
AGENT DE MAINTENANCE

Séance d'information obligatoire
 à 9h soit :

- jeudi 01/12/2022
- jeudi 08/12/2022
- jeudi 15/12/2022



**Formation certifiée CQ6
 homologuée par la FWB**

infos : www.isl.be - 04/223 11 31

2001297907

AutoSécurité.be

REJOINDRE AUTOSÉCURITÉ
 C'EST TRAVAILLER POUR LE
 PREMIER OPÉRATEUR WALLON
 DE CONTRÔLE TECHNIQUE
 ET DU PERMIS DE CONDUIRE
 MAIS AUSSI CONTRIBUER
 À LA SÉCURITÉ ROUTIÈRE
 DES AUTOMOBILISTES.

www.autosecurite.be




RETROUVEZ
 NOS OFFRES D'EMPLOI
 SUR WWW.AUTOSECURITE.BE
 OU SCANNEZ LE QR CODE



2001298589

**ÉCLABOUSSE L'AVENIR
 DE TON TALENT !**



**Les métiers du secteur de l'eau,
 ce sont 1.001 jobs utiles !
 Des emplois durables et près de chez toi.**
 Plonge sur www.lesmetiersdeleau.be



2001297266

ABInBev

Jupiler recrute !

**Techniciens de production
 Opérateurs packaging
 Chauffeurs permis CE
 Ouvriers caristes
 Electromécaniciens
 First Line Managers**



ENVOYEZ VOTRE CV
 PAR EMAIL OU QR CODE
Recrutement_Jupille@ab-inbev.com



**TOUS, ACTEUR DE LA
 REUSSITE DE NOTRE
 BRASSERIE**



2001297584

« Parfois plusieurs offres d'emploi par stagiaire »

Jamais sans doute, à l'aune des défis actuels, la formation n'a-t-elle été aussi importante. D'où le rôle central joué par les centres de compétence, parmi lesquels Technifutur, à Liège, fait encore et toujours figure de précurseur.

Accélérer le développement socio-économique régional via l'acquisition de compétences : telle est la « vision » de Technifutur, le premier, en date et en volume, des centres de compétence wallons. Liégeois, en l'espace, vu que l'émergence de ce centre est intimement liée à l'histoire industrielle de la Cité ardente. Rencontre avec son CEO, Thierry Castagne, par ailleurs actif également dans les instances faitières de l'Agence du numérique et de l'enseignement supérieur, entre autres, qui expose en quoi Technifutur est essentiel au développement de l'écosystème liégeois, entreprises comme demandeurs d'emploi.

Pourquoi la création de Technifutur fut-elle novatrice, à l'époque ?

Ce centre de compétence – il y en a 24 désormais à l'échelle de la Wallonie – fut conçu il y a 30 ans comme le fruit d'un partenariat inédit entre le privé et le public : entreprises, syndicats, Forem, enseignement. Et ce, au service de publics multiples : travailleurs, demandeurs d'emploi, étudiants, enseignants, etc. Ce choix de mutualiser les ressources en vue d'une meilleure efficacité demeure plus que jamais pertinent aujourd'hui.

De quel budget disposez-vous ?

De l'ordre de 17 millions cette année, nos rentrées étant issues de facturations aux entreprises et de subsides pour les formations qui sont dispensées. Grâce aux fonds régionaux mais aussi européens, nous investissons de l'ordre de 1 million d'euros chaque année pour moderniser nos équipements. Nos chiffres-clés sont les suivants : 8.800 personnes formées en 2021, malgré la pandémie, pour 666.000 heures de formation, et près de 10.000 personnes sensibilisées aux technologies, notamment.



L'atelier de mécatronique de Technifutur®, au Liège Science Park, Rue du Bois St-Jean à Seraing. © D.R.

Technifutur est organisé en trois pôles : l'industrie, le numérique et la mobilité. Pourquoi ces choix ?

Ils reflètent l'évolution de notre tissu industriel et de ses défis, qui conduisent à leur intégration croissante. Le pôle industriel est né avec Technifutur, par la reprise de l'école d'usinage de la FN, un fleuron. En fonction des besoins des entreprises s'y sont ajoutés le soudage, l'électromécanique, etc. Dans les années 90, les mêmes acteurs se sont développés dans les TIC, comme on appelait le numérique à l'époque : nos formations bénéficient aujourd'hui de manière très large à des acteurs aussi divers que des hôpitaux ou des sociétés de transport public, par exemple. L'automobile n'a été absorbée par Technifutur que plus

« Notre plan stratégique porte cette idée d'intégration, en fédérant l'activité de ces pôles autour d'objectifs communs comme la digitalisation, l'inclusion (la fracture sociale étant une réalité à Liège comme ailleurs en Wallonie), ou la transition verte : inutile de souligner à quel point l'énergie et l'environnement sont importants aujourd'hui »,

Thierry Castagne,
CEO de Technifutur.



récemment, par le biais de l'intégration du Campus automobile de Francorchamps qui n'avait pas la taille critique tout en étant complémentaire avec nos activités.

Complémentarité, intégration : comment ces dimensions se déclinent-elles ?

Notre plan stratégique porte cette idée d'intégration, en fédérant l'activité de ces pôles autour d'objectifs communs comme la digitalisation, l'inclusion (la fracture sociale étant une réalité à Liège comme ailleurs en Wallonie), ou la transition verte : inutile de souligner à quel point l'énergie et l'environnement sont importants aujourd'hui.

Concrètement ?

Notre démonstrateur « Industrie 4.0 » en est un exemple, résultat d'une réflexion ancrée sur le consommateur qui souhaite des produits de plus en plus personnalisés, de moins en moins chers, livrés de plus en plus rapidement et dotés de fonctionnalités de plus en plus intelligentes, tout en étant respectueux de l'environnement. Sur le plan industriel, c'est un casse-tête : comment faire ? Notre démonstrateur prouve que c'est possible et même enthousiasmant. Des étudiants, des professeurs, des entreprises viennent découvrir cela, traduisant ensuite le cas échéant leur réflexion en acquisition de compétences, qui est notre cœur de métier. Ces personnes ont pu découvrir, de manière pédagogique voire ludique pour les enfants, une ligne de fabrication de smartphones, de tailles, de couleurs et de compositions différentes, de la commande à la livraison, en faisant appel à l'intelligence artificielle, l'internet des objets, la robotisation, la réalité augmentée ou la cybersécurité, notamment.

La transition verte ?

Elle est intégrée également à ce démonstrateur via l'éco-conception ou encore le « quick response manufacturing » qui aboutit au final à une diminution du temps né-

cessaire à la fabrication et de la consommation d'énergie. La transition verte est surtout un axe que nous déployons dans le cadre de notre projet « Green and Smart » qui se déploiera concrètement dans la rénovation de nos bâtiments (économie d'énergie et production renouvelable), avec ici encore une forte intégration du numérique via les réseaux intelligents (« smart grids ») par exemple. Le développement de l'hydrogène, également, fait partie de nos priorités.

Comment tout cela se traduit-il, sur le plan de la formation ?

Avant de former, nous sensibilisons. Nous ne sommes pas là dans l'acquisition de compétences mais dans la découverte, dans le but de provoquer un déclic. Une grosse moitié de notre public participe à ces activités, dont la moitié sont des élèves qui nous rejoignent pour une journée afin de participer à de l'impression 3D ou à la programmation d'un robot par exemple – une dimension qui sera d'ailleurs amplifiée dans le cadre du Pacte d'excellence. L'autre moitié de ce public est constituée d'entreprises qui viennent découvrir de nouvelles technologies et l'impact que celles-ci peuvent exercer sur leurs activités et leurs besoins en compétences.

Après la sensibilisation, donc, la formation ?

Effectivement, c'est l'autre moitié de notre public, à laquelle nous consacrons la toute grande majorité de nos heures, soit 660.000 en rythme annuel : les entreprises, l'enseignement et les demandeurs d'emploi. En termes d'heures de formation, c'est ce dernier public qui requiert l'essentiel de notre effort (420.000 heures pour 900 participants) vu qu'on parle dans ce cas de formation de longue durée.

On dit parfois les entreprises réticentes à former des salariés... qui pourraient les quitter une fois formés. Vrai ?

Cette crainte est parfois présente dans les PME, qui doutent de pou-

voir rivaliser en termes salariaux avec les grandes entreprises, mais c'est marginal. Il peut arriver que des salariés en formation échangent sur leurs conditions de travail respectives pendant les pauses, par exemple, mais ce n'est pas pour autant qu'ils vont changer d'employeur du jour au lendemain. Du reste, nombre de formations sont dispensées en entreprises, à la demande, ce qui réduit ce risque particulier.

Formez-vous suffisamment pour répondre aux besoins ?

Si nous pouvions former deux fois plus de demandeurs d'emploi, les entreprises seraient enchantées. Mais nous sommes déjà à plein régime aujourd'hui, et même si notre budget était extensible, nous serions confrontés à la pénurie... de formateurs, qui est réelle elle aussi. Certaines de nos formations sont déjà complètes plusieurs mois à l'avance.

Comment formez-vous les demandeurs d'emploi ?

Nous travaillons en partenariat avec le Forem, sur base d'objectifs. L'an dernier, nous avons formé près d'un millier de demandeurs d'emploi, par le biais de 112 cycles de formation. Le problème, c'est le recrutement de ces personnes pour les amener à se former dans des filières qui sont en pénurie : sur 100 candidats qui viennent s'informer sur nos cycles, il n'y en a parfois qu'une petite dizaine pour finalement s'y inscrire. À cela s'ajoute le fait que certains d'entre eux abandonnent en cours de route, pour des raisons personnelles... ou parce qu'ils sont recrutés par une entreprise. On peut s'en réjouir, la personne ayant décroché un emploi, mais aussi le regretter, car il aurait été préférable qu'elle aille au bout de sa formation.

Comment analysez-vous ce manque de motivation à se former ?

La réforme de l'accompagnement des demandeurs d'emploi par le Forem, qui sera plus personnalisée,

« Le taux d'insertion tourne autour de 70 % mais cette statistique est inférieure à la réalité car elle n'intègre pas les demandeurs d'emploi que nous avons formés et qui se sont lancés comme indépendants ou qui ont trouvé un job à l'étranger, notamment au Luxembourg qui attire beaucoup de candidats »



plus individualisé, devrait permettre de mieux les épauler dans leur cheminement vers la formation et ensuite vers l'emploi. Des employés du Forem travaillent déjà sur notre site, en lien avec les entreprises, afin de favoriser des passerelles.

Quel est le taux d'insertion des demandeurs d'emploi que vous formez ?

Il tourne autour de 70 % mais cette statistique est inférieure à la réalité car elle n'intègre pas les demandeurs d'emploi que nous avons formés et qui se sont lancés comme indépendants ou qui ont trouvé un job à l'étranger, notamment au Luxembourg qui attire beaucoup de candidats. Juste un exemple pour fixer les idées : nous avons actuellement 8 personnes qui se forment en usinage, qui toutes ont déjà reçu plusieurs propositions d'emploi avant même la fin de leur cursus.

Benoît JULY



À la recherche d'un nouveau challenge ?

Vous êtes Cargo Officer ? Warehouse Agent ?

WFS recrute ! ➔ Hr.lgg@wfs.aero

Worldwide Flight Services



AVIAPARTNER
I love my airport job

AVIAPARTNER RECRUTE
CONSULTEZ NOS OFFRES D'EMPLOI
NOUS RECHERCHONS TOUS LES PROFILS

PLUS D'INFORMATION
www.aviartnerjobs.be
www.aviartner.aero
jobs.be@aviartner.aero

AIRPORT LIÈGE



Cariste ?
Challenge Handling (Aéroport de Liège) peut t'offrir une carrière si :

- Tu es flexible ;
- Tu acceptes les horaires de pauses ;
- Tu aimes te surpasser ;
- Tu cherches un travail stable où tu auras la possibilité de t'épanouir;

POSTULE SUR : SAISIS-TA-CHANCE.BE



ASL Airlines Belgium (compagnie aérienne cargo) et **X-Airservices** (société de maintenance aviation) sont deux compagnies faisant partie du **Groupe ASL Aviation Holdings**. Situées à Liège Airport, rejoignez deux entreprises dynamiques à l'activité passionnante, offrant un environnement multiculturel et convivial.

Serez-vous notre prochain collègue ?

ASL Airlines Belgium recherche :
Line Maintenance Controllers, Technical Engineers, Flight Dispatchers, Flight Operations Controller...
Retrouvez tous nos jobs sur :
<https://www.aslairlines.be/aslJobs>

X-Airservices recherche :
Mechanics, Licensed Engineers (B737/B747)
Retrouvez tous nos jobs sur :
<http://www.xairservices.com/careers>

Retrouvez-nous au salon Talentum pour plus d'informations sur nos activités et perspectives !



COASTAIR GROUP

Coastair Group is expanding and looking for new talents !

Discover our 4 companies :
Coastair, Skyhouse, Aviaflex and Imperial Cargo

Our HR team will be happy to meet you on the **17th of November !**
We are looking for Cargo Officers, Warehouse Officers and Sales Officers.

[AVIAFLEX](http://www.aviaflex.com) [COASTAIR](http://www.coastair.com) [SKYHOUSE](http://www.skyhouse.com) [IMPERIAL CARGO](http://www.imperialcargo.com)



vous cherchez un job ?

inscrivez-vous sur www.randstad.be

randstad



VENEZ TRAVAILLER POUR DES MARQUES FORTES !

Découvrez toutes nos offres d'emploi sur www.startpeople.be

top EMPLOYER BELGIQUE BELGIUM 2022

Votre solution recrutement 360°
Rencontrez vos futurs talents grâce à notre expertise en recrutement

- Employer Branding
- Presse
- Web
- Salons & Events

Toutes les carrières sont sur Références.

Références | **Références Régions**

Un conseil ? Contactez-nous ! **+32 2 225 56 45 - hello@referances.be**

Les aéroports, vraies fourmilières d'activités

Le développement de l'aéroport de Liège est conditionné à la disponibilité d'une main-d'œuvre suffisamment qualifiée.

Ceci concerne aussi les 120 entreprises implantées sur le site. Pour leur faciliter la tâche, Liege Airport a lancé son propre opérateur de recrutement et de formation.



À côté de Liege Airport Business Park qui gère les aspects immobiliers et Liege Airport Security qui assure la sécurité des installations, Liege Airport Academy a vu le jour l'an dernier. Pour sa première année d'activité, elle a assuré plus de 40.000 heures de formations pour plus de 500 personnes formées. © D.R.

spécialisées dans la maintenance technique des appareils, leur nettoyage ou leur approvisionnement en nourriture et boissons.

Profils variés

Comme l'explique Isabelle Perin, HR Business Partner Manager de Liege Airport, « le

Avec 1,4 million de tonnes de fret et quelque 10.000 emplois directs et indirects, l'aéroport de Liège est le plus grand aéroport cargo du pays

fonctionnement d'un aéroport nécessite une large palette de professions : caristes, logisticiens, ingénieurs, électromécaniciens, du personnel pour les formalités en douane, etc. » C'est la raison pour laquelle, à côté de Liege Airport Business Park qui gère les aspects immobiliers et Liege Airport Security qui assure la sécurité des installations, Liege Airport Academy a vu le jour l'an dernier.

Depuis juin dernier, ce centre de recrutement et de formation dispose d'un site web où figurent de nombreux postes disponibles. Les profils recherchés sont très variés. « Il



ya entre autres certaines spécialités comme les agents de pistes ou les "ramp handlers", qui assurent tous les déplacements de fret entre les avions et les installations au sol », précise notre interlocutrice. « Nous avons également besoin de "live animal handlers". Parmi les animaux dont il s'agit d'assurer le transport, près de 5.000 chevaux ont par exemple transité par l'aéroport l'an dernier. »

À fonctions spécialisées, formations ciblées

Liege Airport Academy offre aussi des formations au bénéfice de tout le spectre des sociétés présentes sur le site de l'aéroport : « Nous comptons une cinquantaine de formations distinctes. Leur durée varie d'une demi-journée à 6 mois. Nous travaillons aussi en partenariat avec Aviato Academy pour la formation de manutentionnaire de fret aérien et avec l'IFAPME pour la formation en alternance, avec des stages en entreprises sur le site. L'IFAPME fournit par exemple la base de la formation pour les magasiniers et notre académie la complète avec une septantaine d'heures centrées sur l'environnement aéroportuaire. »

« Toutes ces formations sont assurées par des experts reconnus », précise encore Isabelle Perin. « Elles s'adressent aussi bien aux chercheurs d'emploi désireux de trouver un poste à Liège qu'à des collaborateurs d'entreprises présentes qui veulent améliorer leurs perspectives de carrière. À cet égard, nous nous efforçons de coller aux évolutions en cours pour faciliter la tâche des sociétés de la communauté cargo. Par exemple, dans la perspective de l'introduction d'un nouvel outil pour le fonctionnement des douanes, nous permettons aux responsables de sociétés de se familiariser aisément avec les changements prévus. »

L'an dernier, pour sa première année d'activité, Liege Airport Academy a assuré plus de 40.000 heures de formations pour plus de 500 per-



« Le fonctionnement d'un aéroport nécessite une large palette de professions : caristes, logisticiens, ingénieurs, électromécaniciens, du personnel pour les formalités en douane, etc. »

Isabelle Perin,
HR Business
Partner
Manager.

”

sonnes, essentiellement des manutentionnaires-caristes. « Plus de 90 % de ces stagiaires ont décroché un emploi », se réjouit la responsable des ressources humaines.

Philippe Van Lil

Plus d'infos : www.liegeairportacademy.com/fr

LIEGE AIRPORT
Academy

**Faites décoller votre carrière.
LIEGE AIRPORT engage !**

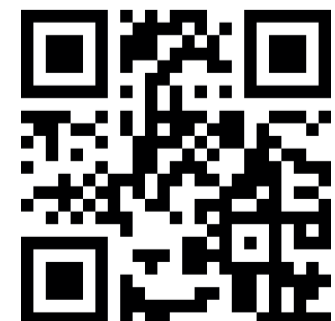
Nous recrutons les profils suivants (H/F/X) :

- **Electromécanicien**
- **Cargo Community Coordinator**
- **Manager Passenger Traffic Development**
- **Junior Direct Indirect Buyer**

Intéressé(e) ?

Consultez les offres d'emploi sur www.liegeairport.com

ou Site Liege Airport Academy, page JOBS, sociétés Liege Airport, Liege Airport Business Park





 **Wallonie
service public
SPW**

**VOTRE
TALENT
AU SERVICE
DE LA
WALLONIE**

**Travailler dans la fonction publique,
c'est œuvrer chaque jour à l'amélioration
de la qualité de vie en Wallonie.**

Nos métiers sont variés :

- ingénierie
- IT
- économie
- métiers techniques
- métiers environnementaux
- comptabilité
- droit
- gestion de projets
- ressources humaines
- communication
- support administratif
- ...

Pourquoi travailler dans le service public ?

- L'humain au cœur de nos métiers
- Un emploi de confiance, stable et avec possibilité de carrière et de nomination
- Bien-être et perspectives de développement
- L'appartenance à une communauté

REJOIGNEZ-NOUS wallonie.be/jobs



HERSTAL group

PIONNIER DE L'ARMEMENT MODERNE

FORT DE PLUS DE **130 ANNÉES D'HISTOIRE ET DE SAVOIR-FAIRE**, LE GROUPE HERSTAL CONÇOIT, DÉVELOPPE ET COMMERCIALISE UNE GAMME INNOVANTE, UNIQUE ET DIVERSIFIÉE DE PRODUITS ET SERVICES BASÉE SUR L'ARMEMENT LÉGER ET DE PETIT CALIBRE.

À travers ses marques de renom international : FN Herstal, Browning et Winchester Firearms*, le Groupe Herstal figure aujourd'hui parmi les leaders mondiaux dans ses deux secteurs d'activité :

- **Pôle Défense/Sécurité,**
- **Pôle Civil** (Chasse et Tir sportif).

Une tradition et un engagement que le Groupe Herstal, porteur d'innovation continue, poursuit chaque jour afin de répondre aux besoins d'excellence de ses clients et partenaires. Vous avez le souhait de rejoindre une entreprise réputée mondialement, à la pointe de la technologie, qui vous permettra d'évoluer et de vous former tout au long de votre carrière, avec un ancrage local fort ?

* Winchester Firearms est une marque enregistrée par Olin Corporation

Nous serons présents sur le salon et répondrons volontiers à vos questions. Au plaisir de vous rencontrer !

Nos métiers et opportunités se trouvent ici : 



Le domaine de la santé vous intéresse
et vous souhaitez participer à son développement ?

Notre mission

- ▶ A toujours été d'accompagner les professionnels de santé dans leur pratique.
- ▶ Renforcer nos équipes, c'est renforcer notre soutien envers eux.

Vous aussi, vous pouvez faire partie de l'**aventure** en intégrant nos équipes.

Vous êtes

- ▶ Ingénieur Système, Développeur ou Testeur Software

ou

- ▶ Vous vous passionnez pour le Déploiement Logiciel et la relation avec le client

**Venez nous rejoindre
au Salon Talentum 2022
ce 17 novembre au Country Hall de Liège.**

Nous vous recevrons en Français, Allemand, Néerlandais et Anglais.

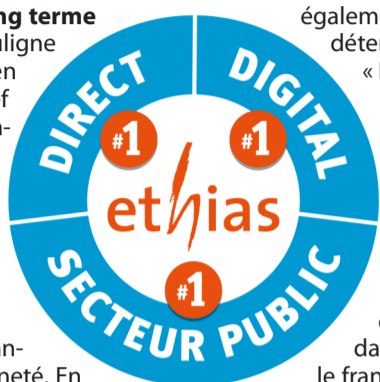
 

Ethias compte aujourd'hui 1.900 collaborateurs. Ils sont principalement répartis entre ses sièges de Liège et Hasselt, mais aussi au sein de ses 39 agences implantées à l'échelle de tout le territoire. Ce Top Employeur engage chaque année 150 collaborateurs.

Relation à long terme

Comme le souligne d'emblée Julien Balistreri, Chief People & Organization Officer chez Ethias, « les collaborateurs de l'entreprise comptent en moyenne 17 années d'ancienneté. En raison de la pyramide des âges et des départs à la pension, nous en recherchons régulièrement de nouveaux. Toutefois, lorsque nous engageons, nous recherchons toujours une collaboration sur le long terme. Par conséquent, les compétences essentielles d'un candidat sont ses capacités à s'adapter et à apprendre tout au long de sa carrière. Cela permet notamment de s'adapter aux nouveaux besoins dans l'organisation, ou encore d'évoluer vers des fonctions à plus haute responsabilité. »

Si l'entreprise recherche des profils de tous types, elle se focalise néanmoins de plus en plus sur des spécialistes, « que ce soit pour des fonctions commerciales et la relation client, en B2B et B2C, ou des fonctions réclamant des expertises spécifiques : finance, conformité, audit, actuaire, data scientist, etc. » Outre les compétences métiers, la connaissance des langues est



également un facteur déterminant :

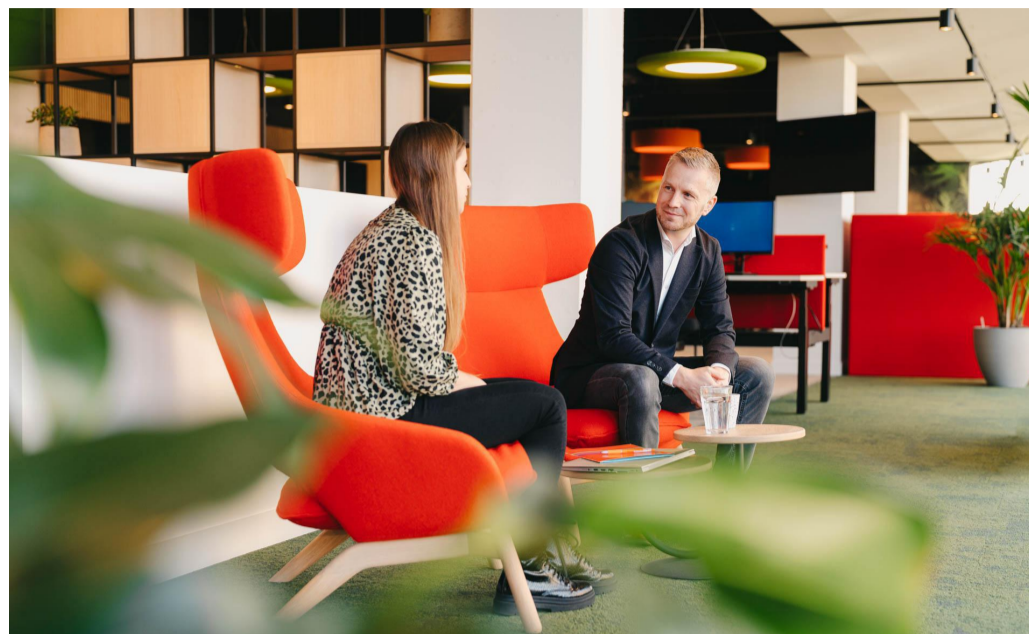
« Nous sommes une organisation belge. Il faut donc pouvoir servir parfaitement chaque client dans sa langue : le français, le néerlandais ou l'allemand. »

Engagement sociétal

La compagnie d'assurance dispose de pas mal d'atouts pour attirer et retenir son personnel. Elle fait d'ailleurs partie des 84 employeurs belges pouvant se targuer du titre de Top Employer 2022. Qu'est-ce qui lui vaut un tel titre ? « Nous entendons remplir un rôle très actif sur le plan de l'engagement sociétal. Celle-ci définit à la fois notre mission et nos processus de

La compagnie d'assurance dispose de pas mal d'atouts pour attirer et retenir son personnel. Elle fait d'ailleurs partie des 84 employeurs belges pouvant se targuer du titre de Top Employer 2022.

Pourquoi ne pas envisager une longue carrière dans l'assurance ?



Ethias propose des programmes à chaque stade de la carrière. En début de parcours, elle offre aux jeunes talents des formations destinées à booster leurs compétences - managériales ou techniques, par exemple - pour accéder à des fonctions à plus haute responsabilité. À l'autre bout du spectre, il existe aussi des programmes « talents seniors ». Ils permettent aux travailleurs plus âgés de partager leur expérience avec les jeunes collaborateurs qui rejoignent l'entreprise. © DR.

décisions au quotidien. » À titre d'exemple, notre interlocuteur cite l'objectif de parvenir à une totale neutralité carbone de ses activités à l'horizon 2030 : « Nous procédons entre autres à de gros investissements pour adapter notre flotte de véhicules et notre parc immobilier. »

Cet engagement sociétal ne s'arrête pas là. « Nous accordons une grande importance à une individualisation très poussée de la relation avec les employés. Cela se concrétise notamment par la composition du package de rémunération. Le collaborateur peut par exemple opter pour plus ou

moins de jours de congé, un véhicule de société ou divers droits en matière de pension », souligne Julien Balistreri. Un autre point d'attention est la très grande flexibilité dans l'organisation du travail : « Les collaborateurs peuvent télétravailler jusqu'à 60 % de leur temps, comme ils l'entendent, pour autant que leur fonction le permette. En moyenne, ils travaillent la moitié du temps à leur domicile. »

Formation continue

Autre atout alléchant : la formation continue. Ethias propose des programmes à

chaque stade de la carrière. En début de parcours, elle offre aux jeunes talents des formations destinées à booster leurs compétences - managériales ou techniques, par exemple - pour accéder à des fonctions à plus haute responsabilité.

À l'autre bout du spectre, il existe aussi des programmes « talents seniors ». Ils permettent aux travailleurs plus âgés de partager leur expérience avec les jeunes collaborateurs qui rejoignent l'entreprise.

Philippe Van Lil

Plus d'infos : jobs.ethias.be



« Lorsque nous engageons, nous recherchons toujours une collaboration sur le long terme. Par conséquent, les compétences essentielles d'un candidat sont ses capacités à s'adapter et à apprendre tout au long de sa carrière »

Julien Balistreri,
Chief People &
Organization Officer.

”

Pour ceux qui cherchent un **Top Employer...**



Nous sommes là pour vous. ethias

Retrouvez nos offres sur www.ethias.be/jobs

NRB

Envie d'un nouveau défi dans l'IT ? Rejoins-nous chez NRB !

Le groupe NRB : acteur majeur du paysage IT belge

NRB propose des services et solutions end-to-end qui couvrent l'ensemble des besoins de nos clients en matière IT :

- DÉVELOPPEMENT
- INFRASTRUCTURE
- SÉCURITÉ
- MANAGED STAFFING

Nos clients sont issus de différents secteurs d'activités : Secteur public et organisations internationales, Finance & insurance, energy & utilities, industry & biotech.

Notre chiffre d'affaires atteint **plus de 500M.**

UN 1^{ER} JOB DANS L'IT CHEZ NRB, C'EST POSSIBLE !

www.nrbcareers.com pour toutes nos offres d'emploi et de stage

2001295499



Trouvez un emploi à votre goût sur **Asap.be**

asap
enjoy your job

2001297289

NOUS SOMMES À LA RECHERCHE DE NOUVEAUX TALENTS

INGÉNIEUR, DESSINATEUR INDUSTRIEL,
BACHELIER TECHNIQUE

Pour déployer tous vos talents en :

Aéronautique - Automation - Automobile - Chaudronnerie
Construction - Défense - électricité - électromécanique
électronique - Environnement - Génie civil
Mécanique - Nucléaire - Pharmaceutique
Techniques spéciales - Tuyauterie -
Informatique...



www.lease.lu

Rue Grande-Duchesse Charlotte, 100 | L-9515 Wiltz | Tel : +352.95.85.20

2001297080



RECA RECRUTE!



Rendez-vous au
Talentum Liège

2001297543

Bright Plus

Chez Bright Plus, nous ne travaillons pas avec un algorithme, mais avec de vraies personnes.

Vous cherchez un emploi dans **l'administration, la vente, les RH ou le marketing** ? Etienne sera heureux de vous aider.

Contactez-nous sur 04 229 98 70 ou liege@brightplus.be



2001298261

NIVEAU SECONDAIRE INFÉRIEUR

Citoyenneté, FLE, français, anglais, néerlandais, italien et espagnol



IPEPS HERSTAL

NIVEAU SECONDAIRE SUPÉRIEUR

- Formations qualifiantes : Aide-soignant.e, technicien.ne en bureautique, technicien.ne en transport et logistique, pédicure médicale, mais aussi d'autres formations dans le bien-être, pour les soins aux personnes, en informatique et dans les langues.
- Formations finales : CESS et complément CESS

CONTACTS

Rue de l'École Technique 34,
4040 Herstal

04 279 41 71 (70 - 72 - 73 - 74)

psherstal@provincedeliege.be

www.ipepsherstal.be

ACCÈS

- Bus : lignes 5-6-78-134 (arrêt : Pont de Wandre)
- Train : gare de Herstal, puis lignes 5-6-78-134 (arrêt : Pont de Wandre)

2001297841

2001297876

UNSUCK WORK

Le travail ne doit pas forcément craindre.
ça peut être fantastique.
Accent. Unsuck Work.



Découvrez tout sur notre campagne Unsuck Work et nos offres d'emploi sur : accentjobs.be

ACCENT

2001295788



Maison des Langues

Un nouveau job en vue?

Quel que soit votre niveau en langue, nous vous aidons **GRATUITEMENT** à :

- Trouver la formation en langue qui correspond à vos objectifs
- Construire un plan de formation personnalisé

Contact:

Maison des Langues de la Province de Liège

maisondeslangues@provincedeliege.be

00 32 (0)4 279 23 50

[MDLProvincedeLiege](https://www.facebook.com/MDLProvincedeLiege)

[MDLProvincedeLiege](https://www.facebook.com/MDLProvincedeLiege)



2001297423

Votre carrière sur de nouveaux rails !

Le tram, vous en entendez probablement souvent parler. Pour Jean-Michel Soors, Directeur Exécutif de la Direction Liège-Verviers : « Au-delà du chantier, c'est le symbole d'une nouvelle mobilité ».



Composé d'une vingtaine de rames capables de transporter 310 passagers chacune, le tram de Liège desservira, sur son tracé court, pas moins de 23 stations dont 9 pôles de connexion tram/bus, 3 pôles de connexion tram/train, et 2 parking-relais (Sclesin et Bressoux). Ce tram, résolument moderne et confortable, circulera toutes les 4 min 30 en heures de pointe et toutes les 5 à 7 min 30 en heures creuses et ce, de 5h du matin à 1h du matin. © DR.

Composé d'une vingtaine de rames capables de transporter 310 passagers chacune, le tram de Liège desservira, sur son tracé court, pas moins de 23 stations dont 9 pôles de connexion tram/bus, 3 pôles de connexion tram/train, et 2 parking-relais (Sclesin et Bressoux). Ce tram, résolument moderne et confortable, circulera toutes les 4 min 30 en heures de pointe et

Mettre le transport collectif au centre de la mobilité urbaine, assurer un meilleur service à la collectivité, diminuer les nuisances environnementales et participer au développement économique de Liège, tels sont les objectifs dans lesquels s'inscrit le TEC.

toutes les 5 à 7 min 30 en heures creuses et ce, de 5h du matin à 1h du matin.

Réorganisés autour de cette colonne vertébrale qu'est le tram, les bus conserveront un rôle essentiel, de la desserte locale renforcée aux Bus à Haut Niveau de Service, commercialement dénommés BUSWAY.

Mettre le transport collectif au centre de la mobilité urbaine, assurer un meilleur service à la collectivité, diminuer les nuisances environnementales et participer au développement économique de Liège, tels sont les objectifs dans lesquels s'inscrit le TEC. Demain, bus et tram constitueront, ensemble, un réseau de transport plus vert, fiable, efficace, rapide et attractif.

Cette ambition, le TEC y travaille dès aujourd'hui en démarrant le recrutement des conductrices et conducteurs tram-bus.

Pour Jean-Michel Soors, Directeur Exécutif de la Direction Liège-Verviers : « C'est un véritable défi professionnel que le TEC propose avec ce métier : tout le monde ne conduit pas un tram et un bus. Des qualifications particulières sont nécessaires. Le TEC s'engage dans la formation des futur(e)s conductrices et conducteurs tram-bus... profiter du meilleur de ces deux modes est une opportunité unique ! »

Un profil alliant flexibilité et attrait pour les nouvelles technologies
Jean-Michel Soors indique que

les futurs candidats seront, d'abord, formés à la conduite du bus pour, ensuite, entrer dans le processus de formation à la conduite du tram.

Les prestations en mode « bus » s'effectueront au dépôt de Robermont, tandis que celles en mode « tram » seront assurées au départ de Bressoux, le tout nouveau centre de maintenance et d'entretien du tram. Les trois-quarts du temps de travail seront consacrés au tram et le reste, au bus (proportions variables en fonction des nécessités du service).

Outre la détention d'un permis B, assorti d'une expérience confirmée de conduite, les compétences recherchées par le TEC pour ses futur(e)s conductrices et conducteurs tram-bus sont une bonne

résistance au stress, une excellente capacité de concentration et une flexibilité dans les horaires. En effet, les prestations s'effectueront à horaires variables, ainsi que le week-end et les jours fériés. Le sens des responsabilités, de la rigueur, de la ponctualité ainsi qu'une bonne coordination des mouvements et un esprit orienté « solution » et « clients » sont des qualités nécessaires.

« Les futur(e)s conductrices et conducteurs tram-bus auront l'opportunité de conduire, à la fois, le tout nouveau tram mais également des bus de plus en plus modernes. Un attrait pour les matières techniques et les nouvelles technologies est donc un atout supplémentaire », ajoute Jean-Michel Soors.



« C'est un véritable défi professionnel que le TEC propose avec ce métier : tout le monde ne conduit pas un tram et un bus. Des qualifications particulières sont nécessaires »

Jean-Michel Soors, Directeur Exécutif de la Direction Liège-Verviers.



Des recruteurs ainsi que des formateurs seront présents au salon Talentum à Liège. Des moments de rencontre seront également prévus à l'ESPACE TRAM, situé au cœur de la cité ardente. Ce sont là des occasions uniques d'échanger et de se renseigner sur ce métier atypique.

Toutes les infos sont disponibles sur letram.be

LE TRAM

VOTRE CARRIÈRE SUR DE NOUVEAUX RAILS!

LE TEC RECRUTE SES CONDUCTRICES ET CONDUCTEURS TRAM-BUS POUR LIÈGE.

ÇA VOUS INTÉRESSE ? DÉCOUVREZ TOUTES LES INFOS ET POSTULEZ SUR LETRAM.BE



2001297381



cebeo
A Sonepar Company

VOTRE CARRIÈRE À VOTRE MANIÈRE

L'électricité est partout. Pouvez-vous imaginer un monde sans électricité ? Nous, non. Logique, c'est notre métier. Chez Cebeo, nous sommes spécialisés dans la distribution de matériel électrotechnique, de services techniques et de solutions aux clients professionnels. Numéro 1 sur le marché, nous comptons de plus en plus de points de vente et sommes à la recherche de nouveaux collaborateurs.

VOUS SOUHAITEZ ÉGALEMENT FAIRE PARTIE DE NOTRE ÉQUIPE ? ALORS, JETEZ UN COUP D'OEIL À NOS OFFRES D'EMPLOI !

JOBS.CEBEO.BE



Powered by Difference

2001297832

JE RECHERCHE EN:

Administration

- 123cdi Logistics
- Abalone tt Liege
- Accent Jobs
- Asap.be
- ASL Airlines Belgium + X-Airservices
- Aviapartner
- Bright Plus
- Challenge Handling
- CHU de Liège
- CHU UCL Namur
- Coastair Group
- Daoust
- Kaneka Eurogentec
- Le Forem
- Les métiers de l'eau
- Police
- Proselect
- Maison des Langues
- Randstad
- SD Worx
- SD WORX STAFFING SOLUTION
- Service public de Wallonie
- Synergie
- TeamOne Staffing Specialists
- TEC
- Tempo-Team

Assurance

- 2BeGood
- Accent Jobs
- Bright Plus
- Daoust
- ETHIAS S.A.
- Les métiers de l'eau
- Maison des Langues
- Proselect
- TEC

Communication

- 123cdi Logistics
- Accent Jobs
- Bright Plus
- Daoust
- Kaneka Eurogentec
- Les métiers de l'eau
- Maison des Langues
- SD Worx
- SEGI (Service Général d'Informatique) de l'ULiège
- TEC

Finance

- 123cdi Logistics
- Accent Jobs
- ASL Airlines Belgium + X-Airservices
- Bright Plus
- Daoust
- IPEPS HERSTAL
- Les métiers de l'eau
- Liege Airport Academy
- Maison des Langues
- Police
- Proselect
- Randstad
- Smart
- Synergie
- TEC
- Vivalia

Formation

- Abalone tt Liege
- Explort - Awex

- Institut Saint-Laurent de Promotion Sociale
- IPEPS HERSTAL
- Le Forem
- Les métiers de l'eau
- Maison des Langues
- SEGI (Service Général d'Informatique) de l'ULiège
- Technifutur

Horeca

- Abalone tt Liege
- Accent Jobs
- Capoue
- CHU de Liège
- CHU UCL Namur
- Daoust
- Maison des Langues
- Randstad
- Synergie
- TeamOne Staffing Specialists

Industrie

- AB InBev
- L.E.A.SE. S.A.
- Synergie

Ingénierie

- 123cdi Logistics
- 2BeGood
- Abalone tt Liege
- Accent Jobs
- Afelio
- Asap.be
- ASL Airlines Belgium + X-Airservices
- CHU de Liège
- CRM GROUP
- Daoust
- FN Herstal
- Kaneka Eurogentec
- Les métiers de l'eau
- L.E.A.SE. S.A.
- Maison des Langues
- Police
- Proselect
- Randstad
- SD WORX STAFFING SOLUTION
- Synergie
- TEC
- Unilin

IT

- 123cdi Logistics
- 2BeGood
- ABAKUS IT-SOLUTIONS
- Accent Jobs
- Afelio
- Asap.be
- ASL Airlines Belgium + X-Airservices
- Autosécurité
- CGM LAB Belgium SA
- CHU de Liège
- CHU UCL Namur
- Computerland
- Daoust
- ETHIAS S.A.
- Kaneka Eurogentec
- Les métiers de l'eau
- L.E.A.SE. S.A.
- Maison des Langues
- NRB
- Police
- Proselect
- Randstad

- SEGI (Service Général d'Informatique) de l'ULiège
- TEC
- Uptime ICT
- Vivalia

Juridique

- Bright Plus
- CHU de Liège
- Daoust
- Kaneka Eurogentec
- Les métiers de l'eau
- Maison des Langues
- Police
- Randstad
- SD Worx
- Smart

Logistique

- 123cdi Logistics
- 2BeGood
- AB InBev
- Accent Jobs
- Bright Plus
- Abalone tt Liege
- Asap.be
- Aviapartner
- Challenge Handling
- Chu de Liège
- CHU UCL Namur
- Coastair Group
- Daoust
- IPEPS HERSTAL
- Kaneka Eurogentec
- Les métiers de l'eau
- Maison des Langues
- Proselect
- Randstad
- Sd Worx Staffing Solution
- Start People
- Synergie
- TeamOne Staffing Specialists
- Tempo-Team
- Vivalia
- WFS

Management

- 123cdi Logistics
- 2BeGood
- Abalone tt Liege
- Accent Jobs
- Afelio
- Asap.be
- Capoue
- CHU de Liège
- CHU UCL Namur
- Daoust
- Kaneka Eurogentec
- Les métiers de l'eau
- L.E.A.SE. S.A.
- Maison des Langues
- Proselect
- Randstad
- Sd Worx Staffing Solution
- Synergie
- TEC
- Tempo-Team


**Formations
Jobs**

Marketing

- 123cdi Logistics
- Accent Jobs
- Bright Plus
- Daoust
- Explort - Awex
- Kaneka Eurogentec
- Liege Airport Academy
- Maison des Langues
- Police
- Proselect
- Randstad
- Synergie

Nettoyage

- Abalone tt Liege
- Accent Jobs
- CHU de Liège
- CHU UCL Namur
- Daoust
- Les métiers de l'eau
- Maison des Langues
- Randstad
- SD WORX STAFFING SOLUTION
- Vivalia

Recherche et Développement

- 2BeGood
- Accent Jobs
- CGM LAB Belgium SA
- CHU de Liège
- CRM GROUP
- Daoust
- FN Herstal
- Kaneka Eurogentec
- L.E.A.SE. S.A.
- Maison des Langues
- Proselect

Ressources Humaines

- 123cdi Logistics
- Accent Jobs
- Bright Plus
- Abalone tt Liege
- Asap.be
- ASL Airlines Belgium + X-Airservices
- Daoust

- Les métiers de l'eau
- Maison des Langues
- Proselect
- Randstad
- SD Worx
- Sd Worx Staffing Solution
- Smart
- Synergie
- TeamOne Staffing Specialists
- Tempo-Team
- Uptime ICT
- Vivalia

Santé

- Accent Jobs
- CGM LAB Belgium SA
- CHU de Liège
- CHU UCL Namur
- IPEPS HERSTAL
- Kaneka Eurogentec
- Maison des Langues
- Proselect
- Randstad
- Vivalia

Stage

- Abalone tt Liege
- Accent Jobs
- Bright Plus
- Challenge Handling
- CSM / fort aventure
- Daoust
- Explort - Awex
- IPEPS HERSTAL
- Kaneka Eurogentec
- Les métiers de l'eau
- Maison des Langues
- Randstad
- SD Worx
- Sd Worx Staffing Solution

Vente

- 123cdi Logistics
- 2BeGood
- Abalone tt Liege
- Accent Jobs
- Asap.be
- ASL Airlines Belgium + X-Airservices
- Aviapartner

- Bright Plus
- Capoue
- Cebeo
- Coastair Group
- CSM / fort aventure
- Daoust
- ETHIAS S.A.
- Explort - Awex
- Lidl
- Maison des Langues
- Proselect
- Randstad
- RECA Belux
- Sd Worx Staffing Solution
- Synergie
- TeamOne Staffing Specialists
- Tempo-Team

Technique

- 123cdi Logistics
- 2BeGood
- Abalone tt Liege
- AB InBev
- Accent Jobs
- Asap.be
- Autosécurité
- ASL Airlines Belgium + X-Airservices
- Cebeo
- CHU de Liège
- CRM GROUP
- Daoust
- FN Herstal
- Institut Saint-Laurent de Promotion Sociale
- IPEPS HERSTAL
- Kaneka Eurogentec
- Les métiers de l'eau
- L.E.A.SE. S.A.
- Liege Airport Academy
- Maison des Langues
- Proselect
- Randstad
- RECA Belux
- SD WORX STAFFING SOLUTION
- Start People
- Synergie
- TeamOne Staffing Specialists
- TEC
- Tempo-Team
- Unilin
- Vivalia



**Trouvez le job ou la formation de vos rêves !
Découvrez les entreprises et centres de formation
qui vous aideront à donner du sens à votre carrière !**

Références



NOUS RECRUTONS DIFFÉRENTS PROFILS ET CONSULTANTS IT

Rejoins-nous !

✉ rh@uptime-ict.be

☎ +32 (0)4/224 74 40

Viens nous rencontrer au Talentum 2022 à Liège



STOCKAGE



SERVEUR



MICROSOFT



RÉSEAU



SÉCURITÉ



CLOUD

➤ Découvrez toutes nos opportunités sur Uptime-ict.be



TRAVAILLER CHEZ LIDL, ÇA COMPTE !

Découvre sans tarder nos offres ouvertes !
Envie de travailler dans l'un de nos **magasins** en région liégeoise ?

- **Employé(e) de magasin** • **Store manager**

Ou dans notre **Centre Logistique** des Ardennes à Marche-en-Famenne en tant que préparateur de commandes ? • **Préparateur de commandes**

Postule sur
TRAVAILLERCHEZLIDL.BE







UNILIN
FOR SMART LIVING

Unilin Group conçoit, produit et commercialise des sols stratifiés ainsi que des panneaux MDF et des panneaux d'isolation.


POUR NOTRE SITE DE PRODUCTION SITUÉ À VIELSALM NOUS SOMMES À LA RECHERCHE DE :

Un ingénieur industriel, assistant au responsable de production (H/F/X)

Techniciens électromécanique, électricité et mécanique (de jour et de pauses) (H/F/X)

Nous plaçons l'innovation et l'humain au cœur de tout ce que nous entreprenons et veillons à fournir un environnement de travail sûr et sain. Le respect, la passion, l'entrepreneuriat et l'excellence sont les piliers de notre succès.

Envie de rejoindre notre équipe soudée, dynamique et passionnée ?
Faites-nous parvenir votre **CV** :
jobs.vielsalm@unilin.com



Le CHU de Liège mène plusieurs missions au service du patient : les soins, la formation des professionnels et la recherche. **Chaque année, des dizaines de nouveaux collaborateurs font le choix de rejoindre. Pourquoi pas vous ?**

Nous recherchons divers profils :


- Infirmier pour les policliniques, les salles d'hospitalisation et les blocs opératoires, infirmier en chef
- Aide-soignant
- Technologue en imagerie médicale
- Technologue de laboratoires
- Secrétaire médical pour diverses disciplines
- Personnel de nettoyage
- Commis de cuisine
- Programmeur
- Electronicien
- Ingénieur
- Scientifique et data manager pour des études cliniques.

Nous vous proposons :

1. une occupation qui fait sens dans une institution publique au service de la collectivité
2. un environnement collaboratif qui accueille une multitude de métiers différents (soignants, paramédicaux, administratifs, logistiques, sécurité, ouvriers,...)
3. un contexte universitaire caractérisé par une dynamique d'innovation et d'amélioration continue
4. un employeur de grande taille, acteur d'importance dans l'économie locale
5. une rémunération attrayante associée à des avantages extra-légaux

Retrouvez-nous au Salon Talentum Liège

Nos offres d'emplois sont actualisées en permanence sur notre site : Offres d'emploi - CHU de Liège
www.chuliege.be/EMPLOIS




Eurogentec engage...



Scientifiques



Techniciens



Administratifs

Consultez nos offres sur www.eurogentec.com/careers.html



AUJOURD'HUI
opportunités

DEMAIN
réalité

Travailler pour demain. Postulez sur jobpol.be



VOS OPPORTUNITÉS,
NOTRE PRIORITÉ !



TeamOne
Staffing Specialists

ON RECRUTE DE NOMBREUX PROFILS
DANS TOUS LES SECTEURS
WWW.TEAMONE.BE

SUIVEZ-NOUS SUR  




For life. For work.

Trouvez votre job chez SD Worx !

- Préparateur de commande
- Magasinier
- Cariste
- Electricien industriel
- Electromécanicien

Rejoignez-nous au **Talentum de Liège** le 17 novembre ou consultez nos offres d'emploi par le code QR.



www.sdworxstaffing.be



L'Université de Liège recherche des profils IT

La pénurie de talents est particulièrement criante dans le secteur informatique. Pour les services publics, cela tourne à la guerre des talents face aux salaires souvent plus attrayants du secteur privé. Pourtant, ils disposent d'atouts indéniables. La preuve à l'Université de Liège.



« C'est principalement dans le domaine du développement de logiciels qu'on éprouve le plus de difficultés à recruter. Nous recherchons des développeurs Java, plus spécifiquement des développeurs J2EE, car ces technologies sont utilisées pour nos propres logiciels », explique Didier Korthout, directeur général du SEGI. © D.R.



la Région wallonne et la Fédération Wallonie-Bruxelles, entre autres.

Comme l'explique Didier Korthout, son directeur général, le service compte actuellement 130 collaborateurs « tout pile ». Il cherche à pourvoir une demi-douzaine de postes, dont certains sont vacants depuis plusieurs mois : « C'est principalement dans le domaine du développement de logiciels qu'on éprouve le plus de difficultés à recruter. Nous recher-



chons des développeurs Java, plus spécifiquement des développeurs J2EE, car ces technologies sont utilisées pour nos propres logiciels. Ce profil est extrêmement demandé et rare sur le marché.

Il y a bien sûr des possibilités de formation, mais il faut déjà disposer de solides compétences étant donné qu'il faut pouvoir être opérationnel le plus rapidement possible. »

Le télétravail, un écueil ?

Outre la rareté des profils IT, Didier Korthout reconnaît que jusqu'à présent, la généralisation massive du télétravail ne lui facilite pas la tâche dans sa quête de main-d'œuvre : « Avant le Covid, nombre d'informaticiens liégeois en recherche d'emploi se tournaient vers nous afin d'éviter des longs trajets vers Bruxelles ou le Luxembourg. Avec le télétravail, on peut désormais limiter de tels déplacements à un jour par semaine dans l'entreprise, ce qui ne gêne plus grand monde. » Évidemment, ça ne fait pas les affaires du SEGI !

Plus globalement, le secteur IT souffre aussi de la désaffection des jeunes générations pour les filières mathématiques et scientifiques.

Comme le note notre interlocuteur, « les jeunes sont nés

avec internet et les smartphones, mais ils les considèrent comme des outils.

Cela n'induit pas forcément un attrait ou une curiosité à l'égard du fonctionnement de la technologie. »

Équilibre et sens

Si en tant qu'institution de service public, le SEGI doit faire face à ces écueils et ne peut pas non plus rivaliser avec le privé en matière de rémunération, il se démarque néanmoins en termes d'organisation du travail. Il propose des conditions concourant à un meilleur équilibre entre vie privée et vie professionnelle. « Nous offrons un régime de congés plus favorable que dans le privé et même plus souple que dans d'autres institutions publiques.

Nos agents peuvent par exemple prendre deux jours de télétravail par semaine, mais surtout des heures de congé plutôt que devoir prendre d'office une journée ou une demi-journée complète », détaille Didier Korthout.

Autre manière de se différencier : le surcroît de sens qu'on peut trouver à travailler au sein d'un service public. « Il y a encore quelques générations, le sens du travail se résumait souvent au montant du chèque qu'on touchait en fin de mois ou à la marque de la voiture de société. Les jeunes générations qui arrivent sur le marché de l'emploi recherchent plus à donner du sens à leur talent. »

Philippe Van Lil

Plus d'infos sur segi.uliege.be



« Les jeunes sont nés avec internet et les smartphones, mais ils les considèrent comme des outils. Cela n'induit pas forcément un attrait ou une curiosité à l'égard du fonctionnement de la technologie »

Didier Korthout, directeur général.



Une université publique au service des institutions publiques

Développeur (Java J2EE ou PowerBuilder) ?

Support utilisateur ? Gestionnaire systèmes ?

Envie de donner du sens à votre talent ? 😊

Alors : uliege.be/segi/jobs !



Service informatique
Université de Liège



Penelope
Gestion de l'enseignement supérieur

Conseils et orientation au Talentum Liege

Références

Présentation des conseillers —



RETRAVAILLER ASBL

Envie d'un changement de vie professionnelle ?
Besoin de faire le point sur vos compétences ?

Le CISP Retravailler et son service Job Amplitude vous proposent, depuis 20 ans, des formations en orientation (gratuites pour les chercheur.euses d'emploi), un service d'outplacement expérimenté et performant ainsi que des bilans de compétences pour vous accompagner dans votre réflexion.

Infos : 04/341.24.24 - www.retravailler-liege.be

WINGS GO

WINGSGO

Nous proposons aux entreprises et aux particuliers une gamme de services ayant pour objectif commun : identifier et déployer le potentiel individuel et collectif en vue de se développer durablement

Infos : <https://wingsgo.be/>



INQUIRY

Emmanuelle Desmedt (Inquiry) est coach professionnelle, chercheuse et formatrice dans le

secteur non marchand, les hôpitaux, les écoles, Hautes Ecoles et Universités. Emmanuelle est spécialisée dans la prévention du harcèlement moral et du burn-out, le genre et la diversité dans les organisations, le coaching des jeunes sur le marché du travail, et les constellations professionnelles et d'organisation. Emmanuelle est sociologue du travail et a un doctorat en gestion de l'Université de York au Royaume Uni.

Infos : www.emmanuelledesmedt.com



TALENTS POUR LE CHANGEMENT

En questionnement sur votre parcours professionnel ou votre choix d'études ?

Je vous propose, au cours d'une séquence d'entretiens individuels et de testing, d'identifier, parmi les pistes d'actions possibles, celle qui correspondra au plus près à vos goûts et besoins.

Infos : www.talentspourlechangeement.be

YouStart

YOUTHSTART

YouthStart propose gratuitement, partout en Belgique, une formation intensive de 8 jours, basée sur les principes de la pédagogie entrepreneuriale. Elle cible les jeunes âgés entre 16 et 30 ans qui sont sans

emploi, qui ne suivent ni formation ni enseignement scolaire, et qui ont au maximum un diplôme de l'enseignement secondaire. L'objectif est de réactiver ces jeunes pour qu'ils puissent retourner aux études, trouver un emploi ou devenir indépendants.

Infos : www.youthstart.be



WOWOCOMMUNITY

Le premier réseau francophone des femmes qui entreprennent leur vie librement.

Etre un(e) Wowo, c'est prôner les valeurs suivantes : l'authenticité, le respect, l'optimisme, la collaboration et l'excellence.

forem

LES CONSEILLERS DU FOREM

Vous avez besoin de conseils ou d'orientation en matière d'emploi ?

Le Forem met à votre disposition différents services pour vous aider au mieux.

Nos conseiller.e.s du Service clientèle vous aident pour votre recherche d'emploi, l'information sur nos formations, l'utilisation des outils numériques, l'identification de vos compétences... En ligne, par téléphone ou directement dans nos bureaux, nous répondons à VOS questions !

Ces conseillers seront là

pour vous aider sur différentes thématiques :

Infos et inscription gratuite
sur talentum.jobs

17 novembre 2022
Country Hall - 13h00 à 18h00



- ✓ Tests d'intérêts professionnels
- ✓ Mise en relation avec des professionnels
- ✓ Coaching à l'emploi
- ✓ Techniques actuelles de recherche d'emploi.

YOUTHSTART

Choisis ton job en fonction de tes talents grâce à YouthStart

Tu n'as pas vraiment d'idée sur l'emploi qui est fait pour toi ?

Tu penses être fait pour un job ou un secteur en particulier, mais tu n'es pas sûr ?

Tu étudies en ce moment, mais tu n'es pas sûr de ton choix ?

Tu souhaites devenir indépendant, mais tu ne sais pas comment faire ?

Tu cherches un job, mais tu as des difficultés à postuler ? Ou à passer les entretiens d'embauche ?

Tu as des rêves plein la tête, mais tu ne sais pas comment les réaliser ?

L'atelier YouthStart sera axé sur les talents des jeunes et le développement d'une idée d'avenir sur le plan professionnel.

Viens découvrir avec nous qui tu es, quelle est ta passion et comment faire le bon choix professionnel.

L'atelier sera interactif.

C'est une occasion unique pour les jeunes de se découvrir !

WOWOCOMMUNITY

Aide dans les démarches et les envies vers l'entrepreneuriat

FOREM

4 types d'accompagnement

- ✓ L'accompagnement digital si vous êtes proche de l'emploi avec une autonomie numérique suffisante.
- ✓ L'e-conseil si vous êtes capable de gérer votre parcours vers l'emploi avec une certaine autonomie. L'e-conseil combine l'utilisation des services en ligne et des interactions à distance avec un conseiller.
- ✓ L'accompagnement sectoriel si vous avez un projet professionnel et des compétences valorisables sur le marché de l'emploi (ou moyennant une formation). Vous bénéficiez, dans nos bureaux et à distance, du soutien d'un conseiller spécialisé dans votre secteur d'activités.
- ✓ L'accompagnement socio-professionnel si vous avez des difficultés particulières qui compliquent votre parcours vers l'emploi, vous bénéficiez d'un suivi régulier dans nos bureaux, par un conseiller de référence.



RETRAVAILLER ASBL

Envie d'un changement de vie professionnelle ?

Besoin de faire le point sur vos compétences ?

- ✓ Prévention du harcèlement moral au travail
- ✓ Sortir du lot lors d'un entretien d'embauche grâce à la littérature scientifique

WINGSGO

- ✓ Identifier et déployer le potentiel individuel et collectif en vue de se développer durablement

INQUIRY

- ✓ Coaching des jeunes travailleurs en première partie de carrière

TALENTS POUR LE CHANGEMENT

- ✓ Orientation scolaire
- ✓ Gestion de carrière
- ✓ (Ré)orientation professionnelle
- ✓ Outils et méthodes
- ✓ Bilan de compétences
- ✓ Tests d'aptitudes

La cuisine aux petits soins en milieu hospitalier

En milieu hospitalier, fournir une alimentation équilibrée et adaptée à l'état de santé de chaque patient est une préoccupation essentielle. Nous nous sommes glissés dans les coulisses du service Alimentation du CHU UCL Namur pour en savoir plus.



Au sein des hôpitaux, les équipes en cuisine sont soumises à de fortes contraintes. Il en va bien sûr de la santé des patients, en particulier ceux qui souffrent de pathologies nécessitant une alimentation adaptée. © D.R.

Au sein des hôpitaux, les équipes en cuisine sont soumises à de fortes contraintes.

Il en va bien sûr de la santé des patients, en particulier ceux qui souffrent de pathologies nécessitant une alimentation adaptée. Comme le souligne Karine Bourget, Chef de service adjointe du service Alimentation, cuisine & diététique du site de Dinant-Saint-Vincent, « les menus sont également régulièrement adaptés en fonction de nouveaux travaux en diététique, dévoilés lors de congrès ou dans la littérature scientifique. »

Notre interlocutrice cite en exemple le sucre :

« En règle générale, on veillait auparavant à le diminuer de plus en plus dans l'alimentation des diabétiques. Récemment, on s'est rendu compte qu'il fallait faire l'inverse. Désormais, nous servons des crèmes dessert un peu plus sucrées pour les diabétiques que pour les autres patients. »

Certifié Smiley

Au rayon des contraintes, il y a aussi le fait que dans les cuisines des hôpitaux, on travaille en « liaison froide ».

Autrement dit, contrairement à la restauration classique où l'on sert les plats en « liaison chaude », soit directement des cuisines à la salle, les plats sont

préparés en cuisine, refroidis puis acheminés via des chariots chauffants aux patients dans leur chambre.

Par ailleurs, le service Alimentation du CHU UCL Namur entend aussi s'inscrire dans une démarche de cantine durable.

Il réduit par exemple au maximum toute forme de gaspillage et dispose par ailleurs de sa propre légumerie, où il traite lui-même tous les produits, parfois issus de producteurs locaux bio.

Comme le signale Karine Bourget, son service a déjà décroché à deux reprises le label Smiley de l'AFSCA. « Il certifie que les services de restauration y sont dotés de procédures d'autocontrôle crédibles.

Exemple : dans un carnet de bord, les infirmiers et les aides logistiques font part de leurs observations ou de celles des patients à propos des repas. »

« Les menus sont également régulièrement adaptés en fonction de nouveaux travaux en diététique, dévoilés lors de congrès ou dans la littérature scientifique »

Karine Bourget,

Chef de service adjointe du service Alimentation, cuisine & diététique du site de Dinant-Saint-Vincent.



Besoin de renforts

Les équipes de l'hôpital préparent quelque 2.000 repas par jour sur le site de Mont-Godinne et 700 à Dinant. Ceci nécessite une soixantaine de collaborateurs en cuisine et à la laverie à Godinne, épaulée par dix personnes pour la diététique. À Dinant, on compte 22 personnes en cuisine et 5 diététiciens. Le service fournit également des repas à deux crèches des environs.

Le service Alimentation du CHU UCL Namur est actuellement à la recherche d'agents polyvalents pour renforcer ses équipes. Comme le souligne Jennifer Villanoy, Agent polyvalent en cuisine sur le site de Godinne depuis trois ans, un emploi dans ce service présente pas mal d'avantages :

« Nous avons la possibilité de travailler seuls certains jours et en équipe d'autres jours, de changer de poste d'un jour à l'autre, etc. »

Parmi ces postes, il y a notamment la cuisine chaude ou froide et la préparation ou le vidage des plateaux. « Nous avons aussi la chance d'avoir des chefs très à l'écoute, dont la porte du bureau est toujours ouverte afin qu'on se sente bien sur notre lieu de travail », poursuit Jennifer Villanoy. « À titre personnel, j'apprécie par exemple d'avoir pu obtenir un horaire fixe, chaque jour de 7h00 à 15h20, ce qui me permet ensuite de consacrer à ma vie de famille. »

Philippe Van Lil

Plus d'infos sur emploi.chuclnamur.be



Un emploi dans ce service présente pas mal d'avantages, comme l'explique Jennifer Villanoy, Agent polyvalent en cuisine sur le site de Godinne depuis trois ans : « À titre personnel, j'apprécie par exemple d'avoir pu obtenir un horaire fixe, chaque jour de 7h00 à 15h20, ce qui me permet ensuite de consacrer à ma vie de famille. » © D.R.

RENDEZ-VOUS LE 17 NOVEMBRE AU TALENTUM DE LIÈGE

Synergie vous aide à trouver **l'emploi de vos rêves** parmi plus de **225 POSTES VACANTS** dans la région de Liège.

- Préparateur de commandes
- Collaborateur administratif
- Opérateur de machine
- Chauffeur
- Manutentionnaire
- Cariste
- Opérateur de production
- Mécanicien
- Électricien
- Ouvrier de voirie
- Soudeur
- ...

POSTULEZ VIA

WWW.SYNERGIEJOBS.BE



VG.607/BUO - VG.607/BUOC - 0072-405-20121019 - 0072-406-20121019 - WRS.197 - WINT.197



2001307786

CHEZ NOUS, TOUT LE MONDE A SA CHANCE.

MAIS PAS N'IMPORTE QUI.

Postule
via notre
Whatsapp



CHU
UCL
NAMUR

2001296669



VIS UNE EXPÉRIENCE UNIQUE À L'ÉTRANGER

Avec Explort, développe tes compétences et lance-toi dans une aventure professionnelle à l'international

explort
International Business Training
explort.be

Wallonia.be
EXPORT INVESTMENT

Centre de compétence **business**
forem



Envie de changer le monde du travail avec nous?

Entrez dans l'économie sociale et accompagnez des milliers de personnes à libérer leur savoir-faire professionnel

Smart

Consultez nos jobs sur smart.coop



MIROITERIE-VITRERIE ORBAN DUTRON
Rue Haute Marexhe, 174- 4040 HERSTAL
04/264.10.21

Recherche pour entrée immédiate un ouvrier vitrier qualifié
pour compléter une équipe de pose

Votre profil :
Ouvrier qualifié avec expérience en vitrerie, menuiserie ou pose de châssis.
Nous vous offrons :
CDI
Salaire et primes selon barèmes de la CP 124 (construction)
Chèques repas

Postulez en envoyant votre CV à info@orbandutron.be



Le code n'a plus de secret pour moi.

Toutes les formations sont sur **Références Academy**.
Le site qui rassemble toutes les formations : académiques, professionnelles et continues.
Trouvez votre formation sur Careeracademy.be

Références Academy

Talentum Liège

- Vous êtes à la recherche d'un **emploi** ou d'une **formation** en région liégeoise?
- Venez **rencontrer** votre **futur employeur** lors du salon de l'emploi et de la formation Talentum Liège!
- Rendez-vous le **17/11** au **Country Hall de Liège** de 13h à 18h



17-11-2022

Références

Envie d'y participer?
Inscription gratuite sur www.talentum.jobs

Un soutien indispensable au personnel soignant

Nombre d'établissements hospitaliers sont aujourd'hui confrontés au défi d'assurer des soins de qualité en dépit d'une pénurie persistante de personnel infirmier. Une des solutions consiste à soulager les effectifs en place en mettant à leur disposition un soutien logistique et psychologique. C'est dans cette logique que s'est récemment engagée Vivalia.

Vivalia est une intercommunale de soins de santé qui associe 44 communes luxembourgeoises, 3 communes namuroises ainsi que les Provinces de Luxembourg et de Namur. Au total, elle emploie quelque 4.000 collaborateurs, répartis sur 6 sites hospitaliers, 4 maisons de repos et de soins, une maison de soins psychiatriques, une polyclinique, mais aussi 3 crèches et des habitations protégées. En moyenne, elle prend en charge 46.000 admissions et 300.000 consultations par an.

Comme tout le secteur des soins de santé, elle a subi le choc du Covid de plein fouet, mais même avec le recul progressif de la pandémie, la pression reste élevée sur le personnel. Manon Duchêne, Chargée de missions au sein de la Direction des soins infirmiers de Vivalia, explique que

Rendre du temps aux soignants est bien l'objectif premier de l'équipe de support logistique, par exemple en appliquant différentes méthodes issues du Lean Management



« Deux projets visent à soutenir le personnel soignant et à augmenter la disponibilité directe du soignant au chevet du patient »

Manon Duchêne, Chargée de missions au sein de la Direction des soins infirmiers.

”



Manon Duchêne, Chargée de missions au sein de la Direction des soins infirmiers de Vivalia, explique que « face à l'impossibilité de combler le déficit de recrutement à court terme, nous avons lancé deux projets phares pour soutenir notre personnel : d'une part, une fonction de psychologue intégrée au sein des départements infirmiers ; d'autre part, le développement d'une équipe de support logistique. Celle-ci est en charge de l'optimisation des processus logistiques et des flux patients. Ces deux projets visent à soutenir le personnel soignant et à augmenter la disponibilité directe du soignant au chevet du patient. » © D.R.

« face à l'impossibilité de combler le déficit de recrutement à court terme, nous avons lancé deux projets phares pour soutenir notre personnel : d'une part, une fonction de psychologue intégrée au sein des départements infirmiers ; d'autre part, le développement d'une équipe de support logistique. Celle-ci est en charge de l'optimisation des processus logistiques et des flux patients. Ces deux projets visent à soutenir le personnel soignant et à augmenter la disponibilité directe du soignant au chevet du patient. »

Soutien psychologique
Sa collègue psychologue Charlotte Sipura confirme la nécessité de soutenir le personnel : « Les soignants ont parfois des difficul-

tés à identifier et verbaliser leurs émotions. Comme ils n'ont pas le temps ou les moyens de les exprimer, il y a un phénomène de lissage. Ils les intériorisent, mais à un moment, ça finit par implorer ou exploser. Cela se marque dans l'entièreté de la ligne hiérarchique. Les chefs d'équipe sont également sous tension du fait de la pénurie de personnel. »

Geneviève Laroche, la seconde psychologue, note d'ailleurs une forte attente parmi les soignants : « Il y a bien sûr des attentes immédiates, mais surtout l'espoir de changements à plus long terme. Au début, comme en toutes choses, il faut lancer la machine et il y aura quelques inerties. Mais petit à petit, on pourra mettre en place une autre dynamique et

rencontrer ces attentes. »

Repenser l'organisation

La charge de travail des soignants ne cesse d'augmenter. « Beaucoup de tâches qui ne sont pas de leur ressort leur sont tout de même dévolues. Or, leur mission première est d'être au chevet des patients et non de faire de la gestion de stock de matériel », relève Magali Reyter, l'une des personnes chargées d'optimiser les processus logistiques au sein des unités de soins. Comme le détaille sa collègue, Camille Dion, « l'objectif est d'analyser et de simplifier les flux organisationnels et les flux de patients. »

Rendre du temps aux soignants est bien l'objectif premier de l'équipe de support logistique, par exemple en appliquant différentes méthodes issues du Lean Management.

Philippe Van Lil

Plus d'infos sur www.vivalia.be



« Beaucoup de tâches qui ne sont pas de leur ressort leur sont tout de même dévolues. Or, leur mission première est d'être au chevet des patients et non de faire de la gestion de stock de matériel », relève Magali Reyter. Comme le détaille sa collègue, Camille Dion, « l'objectif est d'analyser et de simplifier les flux organisationnels et patient. » © D.R.

Cher lecteur,

Nous avons la plaisir de vous annoncer que SD Worx sera également présent au Talentum de Liège le jeudi 17/11. N'hésitez donc pas à venir nous voir!



Nous recherchons généralement les profils suivants:

- Consultants en recrutement
- Consultants en paie
- Onsite-Consultants



Vous voulez en savoir plus ?

Passez à notre stand, ou jetez un coup d'oeil via www.thebigyes.eu ou scannez notre code QR !

à bientôt !

Vivalia
Votre santé, notre quotidien
www.vivalia.be

#VivaliaRecrute
(M/F)

- Infirmiers
- Secrétaires médicales / de Direction
- Ouvrier non qualifié / qualifié en cuisine
- Technicienne de surface
- Electriciens / plombiers
- Aides-soignants
- Gestionnaire des Ressources Humaines
- Informaticiens
- Techniciens PC & réseaux
- Assistants en pharmacie
- Pharmacien hospitalier
- Technologue de laboratoire
- Technologue en imagerie médicale



Besoin de plus d'informations?

www.vivalia.be/jobs

ou candidature@vivalia.be

RETROUVEZ-NOUS AU SALON TALENTUM LIÈGE LE 17/11 !

CAPOUE

Ouvrez votre Capoue

FRANCHISE.CAPOUE.COM

Une plateforme en ligne performante pour les chercheurs d'emploi

La digitalisation du Forem se poursuit. C'est tout bénéfique pour les chercheurs d'emploi et les entreprises. La plateforme en ligne « Mon profil » offre des interactions automatisées optimales entre ces deux classes d'utilisateurs.

Pour les chercheurs d'emploi, le principe de « Mon profil » est simple : ils y créent un espace personnel, y encodent leurs informations de base - diplômes, formations, certificats, etc. - et détaillent leurs atouts dans une série de domaines - compétences digitales et linguistiques, savoir-faire comportementaux, etc. Ensuite, chose importante comme le souligne Christelle Salmon, Référente Transformation digitale au sein du Forem, « les utilisateurs ont la possibilité de faire figurer leurs attentes professionnelles, notamment en termes de type et de régime d'emplois recherchés, de localisation géographique, etc. »

Les formations proposées par le Forem sont évidemment incluses automatiquement sur la plateforme, de

même que les tests de validation de compétences.

Car, oui, dans certains domaines comme la construction, l'organisme public peut fournir des attestations qui valident les compétences dont se prévalent les chercheurs d'emploi, moyennant bien sûr quelques épreuves théoriques ou pratiques.

Le matching, c'est automatique

Nec plus ultra, la plateforme offre depuis septembre une fonctionnalité de matching automatisé. En clair, les particuliers en recherche d'emploi reçoivent automatiquement les annonces qui corres-

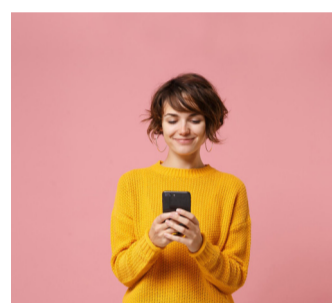
Les formations proposées par le Forem sont évidemment incluses automatiquement sur la plateforme, de même que les tests de validation de compétences.

Nec plus ultra, la plateforme offre depuis septembre une fonctionnalité de matching automatisé. En clair, les particuliers en recherche d'emploi reçoivent automatiquement les annonces qui correspondent à leur profil.

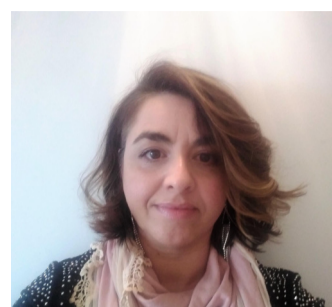
pondent à leur profil.

Du côté des employeurs, la plateforme leur envoie spontanément une liste de candidats potentiels sur la base du contenu des offres d'emploi qu'ils y ont diffusé. « Il faut un seuil minimal de correspondance de 70 % entre les données des candidats et celles des employeurs pour cela fonctionner », précise notre interlocutrice. « Par ailleurs, les entreprises peuvent aussi rechercher des candidats par elles-mêmes sur la plateforme à partir de leur espace entreprise. Des résultats calibrés apparaissent alors en fonction des critères de sélection définis par leurs soins. »

Christelle Salmon insiste auprès des chercheurs d'emploi sur l'importance de bien



Pour les chercheurs d'emploi, le principe de « Mon profil » est simple : ils y créent un espace personnel, y encodent leurs informations de base - diplômes, formations, certificats, etc. - et détaillent leurs atouts dans une série de domaines - compétences digitales et linguistiques, savoir-faire comportementaux, etc. © D.R.



« Nos conseillers sont à disposition pour aider les particuliers à compléter leurs informations et à renforcer leur positionnement métier. De plus, un tutoriel YouTube est accessible via la plateforme »

Christelle Salmon,
Référente
Transformation
digitale.



Ensuite, chose importante comme le souligne Christelle Salmon, Référente Transformation digitale au sein du Forem, « les utilisateurs ont la possibilité de faire figurer leurs attentes professionnelles, notamment en termes de type et de régime d'emplois recherchés, de localisation géographique, etc. » © D.R.

compléter leur profil : « Dans le cas contraire, on ne peut pas tirer tout le bénéfice du système. S'il manque des informations, la correspondance des profils avec les demandes des employeurs se fait moins bien. » Mais, pas de panique, « nos conseillers sont à leur disposition pour aider les particuliers à compléter leurs informations et à renforcer leur positionnement métier. De plus, un tutoriel YouTube est accessible via la plateforme. »

Fonctionnalités en développement

Soulignons aussi qu'il s'agit de compléter son profil de manière réaliste. « Certains chercheurs d'emploi se montrent parfois trop larges dans leurs attentes », estime Christelle Salmon.

« Par exemple sur le plan géographique, on voit parfois des personnes cibler toute la Belgique au lieu de se limiter à une seule province. Aux yeux des employeurs, cela peut ne pas sembler pertinent. De leur côté, il faut évidemment aussi que les offres d'emploi des entreprises soient correctement rédigées. »

À l'heure actuelle, la plateforme n'est pas encore configurée pour proposer spontanément des formations aux personnes qui le souhaitent. Toutefois, cette fonctionnalité, en cours de développement, devrait apparaître dans le courant de l'an prochain.

Philippe Van Lil

Plus d'infos sur
www.leforem.be/particuliers/placer-mon-profil-en-ligne.html

Faites-vous repérer par votre futur employeur !

Mon Profil, c'est quoi ?

C'est un **service en ligne très utile et gratuit** qui vous permet :

- de recevoir des offres d'emploi directement dans votre espace personnel.
- de créer un cv en ligne visible des recruteurs. Ils pourront alors vous recontacter si vous correspondez à leurs attentes.

99.000
CV publiés

11.000 recherches
de candidats chaque mois

N'attendez plus pour créer votre Profil en ligne !

Connectez-vous à votre espace personnel sur leforem.be > Connexion > Rubrique citoyens > Mon Profil professionnel.

leforem.be



forem